

LE DÉPARTEMENT DE L'ISÈRE
PRÉSENTE

PAYSAGE → PAYSAGES

23
MARS

SAISON 03
PRINTEMPS 2019

PROGRAMME

22
JUIN

200
ÉVÉNEMENTS

SPECTACLES EXPOSITIONS
EXPÉRIENCES EN PLEIN AIR



Photo: Victoria Koltz, œuvre Les Nôtes du Logis, Production Vite de Beauvais.

paysage-paysages.fr

Un événement culturel porté par
le Département de l'Isère, sur une
proposition artistique de LABORATOIRE.

isère
LE DÉPARTEMENT

ÉDITO



© Michel Battaglia — Les Affiches

Jean-Pierre Barbier

Président du Département
de l'Isère

Des sommets de la Matheysine, de la Chartreuse ou de Belledonne où s'attarde encore une neige de printemps, des paysages urbains des agglomérations grenobloise et voironnaise jusqu'à la vallée du Grésivaudan ou les vallons des Vals du Dauphiné où fleurissent déjà les arbres, PAYSAGE → PAYSAGES s'annonce, chante et renait pour une troisième saison... le printemps.

Avec plus de 200 propositions, cette nouvelle saison promet des expériences à vivre dans tous les domaines et sur tous les terrains. Il y en aura pour tous les goûts ! En guise d'ouverture, une danse aérienne sur la façade de l'église Saint-Bruno de Voiron, puis au long des trois mois... un brunch musical concocté par les Détours de Babel à Fort-Barraux, trois « Explore games » pour découvrir le patrimoine autrement, des expériences de paysages à vivre dans les Espaces Naturels Sensibles, des temps festifs populaires de célébration de la nature, ou encore des installations et performances d'artistes contemporains comme Victoria Klotz ou Abraham Poincheval, notamment dans le parc du Domaine de Vizille. Ce seront aussi des hommages au peintre Jongkind ou marcheur infatigable de la plaine de Bièvre aux Vals du Dauphiné, à l'instar de l'illustrateur Ben.Bert « rural sketcher » qui, pour l'occasion, va croquer le territoire... À travers chaque proposition, PAYSAGE → PAYSAGES va encore nous révéler la singularité de nos environnements, la diversité de nos patrimoines et la créativité des artistes d'ici et d'ailleurs.

La culture n'est pas qu'un supplément d'âme, elle nous fait vivre des émotions uniques, nous fait partager des œuvres et des lieux que nous n'aurions même pas soupçonnés... Le Département reste sur sa ligne : valoriser les atouts de nos territoires et l'énergie de ses habitants, rassembler les acteurs culturels sur une opération commune pour vous offrir des expériences culturelles originales et inédites. Fidèles à nos principes, nous avons évalué la Saison 02 de PAYSAGE → PAYSAGES grâce à des enquêtes de publics indépendantes. Les 175 000 Isérois qui y ont participé ont manifesté un véritable enthousiasme, 90 % d'entre eux ont déclaré avoir envie de se rendre à d'autres manifestations et 93 % étaient prêts à recommander l'événement à un ami. Un taux de satisfaction exceptionnel pour un projet qui reste atypique pour un Département.

Rejoignez-nous dans cette belle aventure !
Vous êtes tous invités !

PAYSAGE → PAYSAGES

C'EST :

QUOI ?

Un événement culturel inédit porté par le Département de l'Isère incitant à renouveler notre regard sur le paysage, notre premier patrimoine commun.

POUR QUI ?

Pour tout le monde, Isérois et visiteurs de passage, toutes générations confondues, invités à découvrir, parcourir, partager, réfléchir, participer et jouer.

OÙ ?

Partout en Isère et plus spécifiquement dans 5 territoires différents chaque saison, dans les musées, les bibliothèques, les sites patrimoniaux, les centres d'art, les écoles, les résidences d'artiste, et en plein air sur les sentiers de randonnée, dans les refuges...

QUAND ?

À l'automne en 2016 (SAISON 01), en hiver en 2017/18 (SAISON 02), au printemps en 2019 (SAISON 03) et en été en 2020 (SAISON 04).

AVEC QUI ?

Avec vous et... avec plus d'une centaine d'acteurs issus du monde de la culture et du patrimoine, mais aussi de l'aménagement du territoire, de la protection des espaces naturels, de l'enseignement, du sport et du tourisme, sans oublier les nombreux artistes.

PAYSAGE → PAYSAGES est un événement culturel porté par le Département de l'Isère sur une proposition artistique initiale de LABORATOIRE, qui se déroule au rythme des saisons.

➤ La Saison 03 en un clin d'œil	P. 2
➤ Les « immanquables »	P. 4
➤ En Voironnais-Chartreuse	P. 5
➤ En Grésivaudan	P. 15
➤ Dans l'agglomération Grenobloise	P. 31
➤ En Vals du Dauphiné	P. 45
➤ En Matheysine	P. 53
➤ Ailleurs en Isère	P. 71
➤ À l'école des paysages	P. 74
➤ Tout l'agenda	P. 76
➤ Toutes les expositions	P. 82

LA SAISON 03 EN UN CLIN D'ŒIL

LA SAISON 03, C'EST

3 mois de printemps, du samedi 23 mars au samedi 22 juin 2019

5 territoires à (re) découvrir : Voironnais-Chartreuse, Grésivaudan, Vals du Dauphiné, Matheysine et Agglomération grenobloise

60 expositions, **1** marathon de dessin, et aussi des projections, des concerts, des rencontres, des lectures de paysage, des moments festifs... Plus de **200** événements dont **3** explore games,

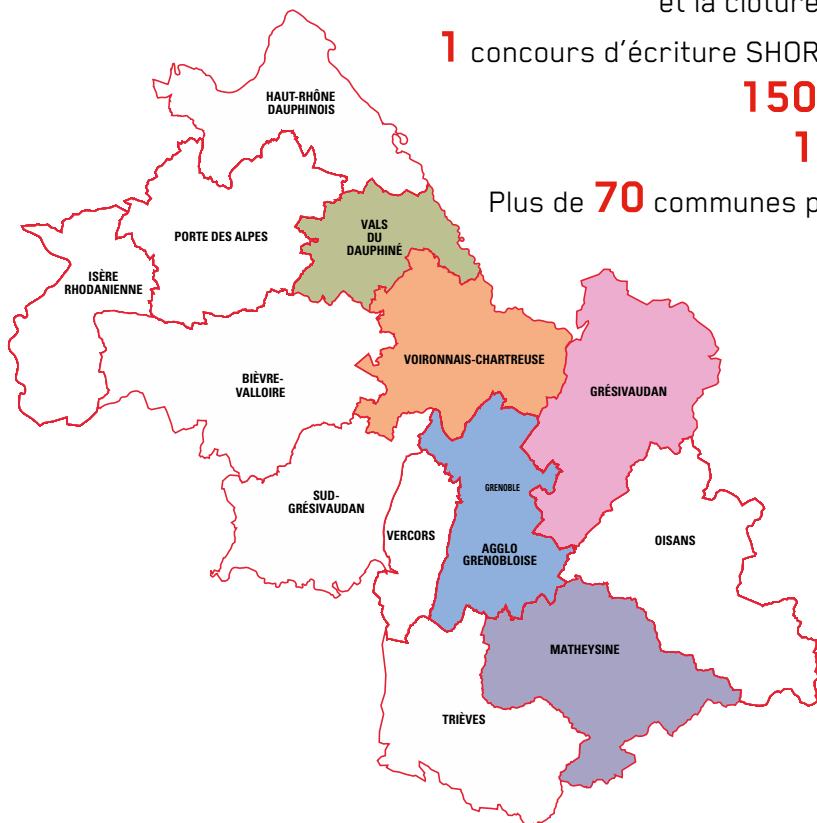
5 grands rendez-vous dont l'ouverture de saison à Voiron et la clôture à Lavalens

1 concours d'écriture SHORT PAYSAGES

150 partenaires

117 artistes

Plus de **70** communes participantes



CONCOURS D'ÉCRITURE SHORT PAYSAGES



© Olivier Alexandre

Du 21 mars au 1^{er} mai

Les histoires courtes sont les meilleures | Édition 3 : thème « Paysage animal »

Révélez la bête d'écriture qui est en vous !

En meute ou en loup solitaire, prenez votre plume pour écrire sur toile de fond d'un paysage de l'Isère. Quatre catégories pour concourir : très très court, poésie, bande dessinée courte, et spéciale collégiens (individuel ou classe). Vos textes seront publiés en ligne et celles sélectionnées pourront être éditées sur papier grâce aux « Distributeurs d'Histoires Courtes ». Nombreux prix à la clé !

Proposé par la Médiathèque départementale de l'Isère. Conception et animation Short Édition.

La plateforme sera ouverte du 21 mars au 1^{er} mai 2019 : short-edition.com

Remise officielle des prix le samedi 1^{er} juin à 11h à la Médiathèque Passerelle des Vallons de la Tour à La Tour-du-Pin.

Renseignements : mediatheque-departementale.isere.fr

Voir aussi p. 47 (remise des prix)

EN PRATIQUE

- Les événements sont pour la plupart **GRATUITS**, sauf mention contraire !
- N'oubliez pas de vous assurer des horaires et des modalités d'accès auprès des sites.
- Les rendez-vous en extérieur peuvent être annulés en cas de fortes intempéries. Surveillez la météo !
- Préparez vos sorties sur www.paysage-paysages.fr et organisez vos déplacements avec www.transisere.fr
- Retrouvez le dossier consacré à PAYSAGE → PAYSAGES dans le numéro de mars-avril d'IsèreMAG.

LES IMMANQUABLES



P. 07

OUVERTURE - Entre chien et loup
C^m Lézards bleus



P. 07

Machines à chuchoter
C^m Ithéré



P. 40

Les lignes de désir
François Génot - Espace Vallès



P. 33

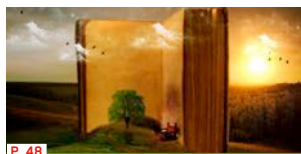
P. 17, 22, 23

Arbrassons
Duo Angeli Primitivi



P. 38

L'ivresse des sommets
Musée dauphinois



P. 48

Tous au jardin !
Médiathèques des Vals du Dauphiné



P. 16

Brunch musical
Festival Les Détours de Babel



P. 56

Reverse graffiti
Ph. Chevrinais / Nettoyage de printemps



P. 32

Ça remue !
LABORATOIRE et Domaine de Vizille



P. 10

Ouverture exceptionnelle
Clic et clap



P. 68

En attendant les oiseaux
AIDA



P. 67

La Chaud vive
C^m Épiderme et Ke Kosa



P. 47

Musika Songs
Stracho Temelkovski Trio
et Ashraf Sharif Khan



P. 30

Ophélie
CCN2



P. 51

P. 43

P. 73

Jongkind 1819-2019
Dans les pas de Jongkind en
Dauphiné et Musée Hébert



P. 25

Le jardin aux oiseaux
Les chanteurs d'oiseaux
Scènes obliques



P. 70

Paysages en vibration
Festival Les Montagn'arts



P. 54

CLÔTURE
La transhumance fête la musique

VOIRONNAIS – CHARTREUSE

Décor naturel du Pays Voironnais, la Chartreuse est non seulement un massif de montagne mais un ordre monastique millénaire, une liqueur à nulle autre pareille et une source d'inspiration inépuisable... Tour à tour forgerons, sylviculteurs, bâtisseurs, liquoristes, les moines chartreux ont façonné les paysages et posé partout leur empreinte dans ce pays d'art et d'histoire. Partez sur leurs pas, tous les sens en éveil, et écoutez le silence qui se dégage des lieux pour vivre des expériences hors du commun. Arpentée par un danseur de façade, l'impressionnante église Saint-Bruno de Voiron se transformera sous vos yeux en scène d'élévation vertigineuse, les alpages du Charmant-Som résonneront au son du cor des Alpes, la Grange Dîmière vue de nuit se révélera sous un autre jour...

- **Grand rendez-vous en Voironnais-Chartreuse (Voiron et St-Laurent-du-Pont)** P. 6

- Coublevie P. 8

- Moirans P. 8

- Parc naturel régional de Chartreuse P. 9

- Pays Voironnais P. 10

- St-Geoire-en-Valdaine et alentours (Massieu, Merlas, St-Bueil, St-Sulpice-des-Rivoires, Velanne, Voissant) P. 10

- St-Laurent-du-Pont P. 7

- St-Pierre-de-Chartreuse / St-Hugues P. 11

- St-Pierre-de-Chartreuse / Sarcenas P. 12

- Villages-du-Lac-de-Paladru P. 13

- Voiron P. 6 - 14

VOIRON

**CENTRE-VILLE,
AU DÉPART DU GRAND ANGLE**

Samedi 23 mars de 11h à 17h30

EXPÉRIENCE DE PAYSAGES

Explore game Voiron

Voiron se transforme en un terrain de jeu à ciel ouvert!

Du chocolat à la liqueur, du ski au textile, l'histoire industrielle de Voiron se dévoile à travers une enquête. L'occasion de lever la tête pour que le patrimoine et les paysages révèlent leurs secrets. Cet « explore game » va vous mettre au défi : seul, en famille ou entre amis, il vous faudra partir à travers toute la ville, observer, cogiter, surmonter des épreuves et résoudre des énigmes pour arriver au bout de votre quête.

Une proposition du Département de l'Isère, en partenariat avec la Ville de Voiron et le Pays d'art et d'histoire du Pays Voironnais. Conception et animation *PUZZLE animations*.

Deux parcours, familial et expert.

Durée moyenne du parcours : 1h30.

Départs en continu, dernier départ à 16h.

Inscription et départ au Grand Angle, place des Arcades.

Gratuit dans la limite des places disponibles.

Jeu maintenu sous toutes les conditions météo.

Lots à gagner.

Toutes les informations pratiques sur

www.paysage-paysages.fr

À 18h

**Remise des prix de l'Explore
Game et ouverture officielle de
la Saison 03**

Serez-vous l'un des heureux gagnants de l'explore game ? Pour le savoir, rendez-vous à la remise des prix en présence de monsieur Jean-Pierre Barbier, Président du Département de l'Isère et de nombreuses personnalités.

Parvis de l'église Saint-Bruno (en cas de mauvais temps au Grand Angle, place des Arcades).

MUSÉE MAINSSIEUX

Samedi 23 mars à 15h

LECTURE

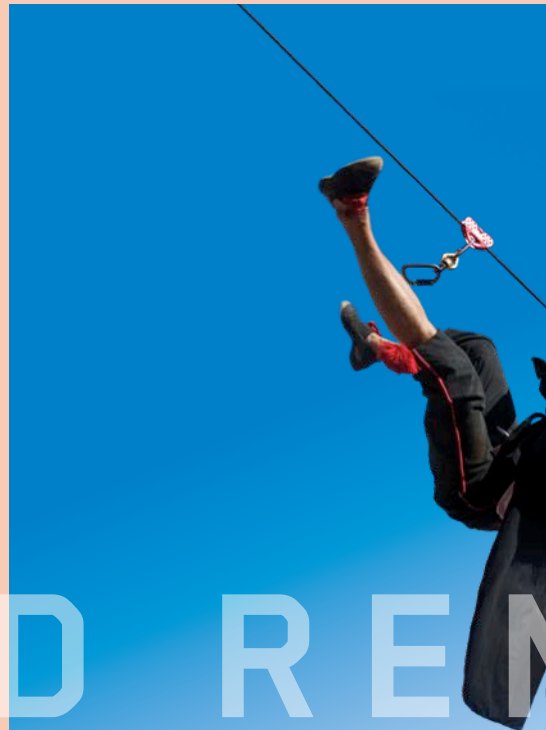
L'atelier aux médusesC^{ie} Le Chat du désert, Grégory Faive

Le peintre Melchior s'est fait expulser d'un musée où il cherchait à corriger l'une de ses propres toiles. Bertin, journaliste, se rend dans l'atelier de l'artiste pour comprendre ce geste que personne ne s'explique. Il rencontre Blanche, la fille de Melchior... Grégory Faive et *Le Chat du désert*, compagnie en résidence au Grand Angle, vous invitent à découvrir ce texte étonnant de l'auteur contemporain Marc-Antoine Cyr.

Proposé par Le Grand Angle et la compagnie Le Chat du désert.

À partir de 14 ans

7, place Léon-Chaloin, Voiron. Dans la limite des places disponibles. Renseignements : 04 76 65 67 17 ou musee.mainssieux@paysvoironnais.com



PARVIS DE L'ÉGLISE SAINT-BRUNO

Samedi 23 mars à 19h

PERFORMANCE

Entre chien et loup

Cie Lézards Bleus

Antoine le Menestrel, ancien grimpeur de haut niveau devenu « danseur de façades » entreprend l'ascension de l'emblématique église Saint-Bruno jusqu'à tutoyer le ciel à 67 mètres du sol, comme si la pesanteur ne le concernait pas. Le dialogue est magnétique entre la démesure de l'édifice et ce corps qui lézarde et papillonne avant de se couler la tête à l'envers sous les clochers au son des envolées lyriques de la soprano Adila Carles suspendue à la rosace centrale...

Une proposition du Département de l'Isère, en partenariat avec la Ville de Voiron et le Pays d'art et d'histoire du Pays Voironnais.

Tout public. Parvis de l'église Saint-Bruno. Durée : 40 min. Annulation en cas de fortes intempéries.



© Bustaret

SAINT-LAURENT-DU- PONT

ESPACE NATUREL SENSIBLE DES TOURBIÈRES DE

L'HERRETANG (voir aussi p. 17)

Dimanche 24 mars à 14h, 15h, 16h et 17h

EXPÉRIENCE DE PAYSAGES

La machine à chuchoter

Compagnie IHERE, Collectif GRIM(M)

La MÂC est une machine à chuchoter des histoires dans le creux de l'oreille, une invitation à fermer les yeux pour un temps suspendu... C'est un univers sonore, un chœur d'animaux qui chante, bruite et met en place une étrange poésie qui ne devrait pas étonner le petit peuple de l'espace protégé du marais, batraciens, libellules, papillons ou oiseaux !

Proposé par le Département de l'Isère (Direction de l'aménagement, service du patrimoine naturel).

Situé entre Saint-Joseph-de-Rivière et Saint-Laurent-du-Pont. Durée : 20 à 30 min. À partir de 6 ans. 10 personnes maximum par départ. Accessible aux PMR. Renseignements et réservation : 06 65 16 73 13 (C^{ie} IHERE). Annulation en cas de fortes intempéries.





© DR

COUBLEVIE

PARC DE LA MAIRIE

Dimanche 7 avril de 10h à 18h

Lundi 20, mardi 21 et mercredi 22 mai, de 10h à 18h

Vendredi 7 juin de 10h à 18h

EXPÉRIENCE DE PAYSAGE

→ **Juste à côté... le centre ?** Collectif Malgré l'hiver

Collectif de quatre artistes du son, de l'image et du mouvement, *Malgré l'hiver* expérimente dans le cadre d'une résidence de création des formes liées aux territoires et aux gens qui les traversent. Comme des voisins de passage, arpenter les limites de Coublevie... Se rencontrer, explorer, inventer ensemble autour d'une improvisation de sons infusés, de cartographie vivante...

Avec le soutien du Parc Naturel Régional de Chartreuse, la Région Auvergne-Rhône-Alpes, le Département de l'Isère, le Pays Voironnais, la Commune de Coublevie.

Tout public. Parc de la mairie, 11, chemin d'Orgeoise.

Renseignements : malgrehiver@gmail.com

Retrouvez les informations complémentaires sur malgrehiver.wordpress.com ou www.paysage-paysages.fr



© Collectif Malgré l'hiver

403, ROUTE DE GRENOBLE

Samedi 27 avril à 14h et à 16h

EXPÉRIENCE DE PAYSAGE

→ **On embarque au 403** Collectif Malgré l'hiver

Vivre une exploration, s'immerger dans les résonnances du vivant, cheminer sur les bordures de là où l'on habite... Le public est invité, comme bien souvent lors d'un voyage, à faire confiance à l'Inconnu. Il lui suffit de fermer les yeux et de se laisser aller au bras d'un improvisateur-passeur.

Dans le cadre de l'Observatoire Photographique du Paysage du Pays Voironnais.

Tout public. Durée : 1h. Sur réservation au 06 24 54 26 23 (15 personnes maximum). Départs à 14h et à 16h : 403, route de Grenoble.

Retrouvez les informations complémentaires sur www.malgrehiver.wordpress.com ou www.paysage-paysages.fr

MOIRANS

PARC DE LA GRILLE

Du vendredi 5 avril au dimanche 5 mai de 8h à 20h

EXPOSITION

→ **Regarde ton paysage !**

Observatoire Photographique du Paysage du Pays Voironnais et Francis Helgorsky

Installée dans un parc historique, l'exposition vous invite à parcourir le territoire autrement. Entre photographies et réalités, plonge au cœur des paysages habités et traversés du Pays Voironnais. Plus de 40 points de vue de l'Observatoire Photographique du Paysage, réalisés en 2018 par l'artiste photographe Francis Helgorsky, deviennent les témoins de ces paysages en perpétuel mouvement. D'autres rendez-vous vous attendent pour multiplier les points de vue.

Communauté d'Agglomération du Pays Voironnais en partenariat avec la Ville de Moirans et le CAUE-Conseil d'Architecture, d'Urbanisme et de l'Environnement de l'Isère.



© Valerie Gaillard

EXPOSITION Parc de La Grille, 111, rue de la République.

LANCÈMENT Vendredi 5 avril à 18h30 annexe de la mairie, 1^{er} étage salle des mariages, 111, rue de la République.

VISITE « World is art » avec Heiko Buchholz et le collectif Un Euro ne fait pas le Printemps, Parc de La Grille, 111, rue de la République.

Exposition accompagnée d'un programme d'animations, renseignements : 04 76 39 16 99 | pah@paysvoironnais.com | Facebook : PAH Pays Voironnais

PARC NATUREL RÉGIONAL DE CHARTREUSE

À TRAVERS LA CHARTREUSE

Vendredi 7 et samedi 8 juin de 9h à 23h

EXPÉRIENCE DE PAYSAGES

→ Une plage en Chartreuse Suites japonaises

Catherine Contour

Réservez votre journée pour un voyage à travers paysages et imaginaires. Cette création en forme de Plage vous transporte à pied, en car, de la ville vers la montagne, du petit matin à la nuit. Devenu baigneur, vous êtes invité à vivre ce déplacement poétique à travers danses, écoutes, film, collations, contemplation, rêverie... qui composent une pièce chorégraphique à l'échelle du paysage. Cette Plage s'inscrit dans Suites japonaises, une série de pièces créée entre France et Japon qui met en résonance le massif de la Chartreuse et la ville-sanctuaire de Dazaifu.

Une production Association 40Neuf. Coproduction CCN de Caen, CCN2 Grenoble, Le Pacifique CDCN Grenoble - ARA. Accueil en résidence au Dazaifu Shrine Museum (Japon) dans le cadre de la convention Institut Français/Ville de Grenoble et avec l'aide de l'Institut français de Fukuoka. Avec les soutiens de la DGCA, la DRAC Auvergne-Rhône-Alpes, du Département de l'Isère, de la Ville de Grenoble, en collaboration avec le Musée dauphinois et le Parc naturel régional de Chartreuse.

Tout public. Au départ de Grenoble centre. Le lieu du rendez-vous, et le contenu de votre sac de Plage vous seront dévoilés ultérieurement. Participation aux frais : 15 € (collations spéciales et transports).

Renseignement et réservation obligatoire avant le 6 juin : 04 76 46 33 88 ou lepacifique-grenoble.com

VITRINES DES COMMERCES

Du samedi 1^{er} juin au vendredi 21 juin

EXPOSITION

Le plus petit des grands inventaires

Alexis Bézar

Inventaire subjectif, *le plus grand des petits inventaires* est un projet d'exposition essentiellement photographique. Il raconte la Chartreuse à travers le regard d'un artiste photographe. Ainsi, au fil des vitrines de commerces, la Chartreuse contemporaine révèle ses différentes facettes, domestiquée, sauvage et touffue comme la nature. Il s'agit de la première rencontre avec le public d'un travail au long cours en Chartreuse.

Proposé par le Parc naturel régional de Chartreuse.

Découvrez la localisation des vitrines sur www.paysage-paysages.fr



© Suites Japonaises par Loren Capelli



© Alexis Bézar



© Vincent Mulan



© DR

PAYS VOIRONNAIS

ABRIBUS DU PAYS VOIRONNAIS

Du lundi 8 au dimanche 21 avril

Jeudi 25 avril, soirée de clôture salle des fêtes de Voiron

EXPOSITION

→ Affiche-moi ton rêve [Paysages Imaginaires]

70 artistes plasticiens (peintres, photographes, sculpteurs...) exposent 70 affiches dans les panneaux d'affichage du réseau de transport du Pays Voironnais. Durant les week-ends des 13/14 avril et 20/21 avril : visites, rencontres avec les artistes et animations.

Proposé par l'association Urban Expo, en partenariat avec le Service culturel du Pays Voironnais.

Abribus du Pays Voironnais. Soirée de clôture le 25 avril à la salle des fêtes de Voiron (présentation des 70 affiches). Programme complet disponible sur urbanexpo.fr

SAINT-GEOIRE-EN-VALDAINE ET ALENTOUR

Du samedi 11 au dimanche 19 mai

ÉVÉNEMENT

→ Ouverture Exceptionnelle

Au gré de vos envies, entrez dans une ancienne mercerie, partagez un moment de cinéma, découvrez une chorégraphie qui joue avec l'espace d'une boutique ancienne ou initiez-vous à l'art postal, glanez des images insolites de paysages d'ici qui défilent sous vos doigts. Ne négligez pas l'ancienne quincaillerie, repaire d'artistes aux propositions déjantées. Installez-vous à un bar en écoutant de la musique. Postez un courrier à la poste éphémère. Retrouvez la Kinomobile, et le Ciné bus dans leurs itinérances. Faites-le plein de rêves, de poésie, d'images, de sensations et de plaisirs en compagnie d'une pléiade d'artistes et d'acteurs culturels. Laissez-vous porter par l'énergie culturelle des communes du Val d'Ainan!

Une programmation de l'association Clic et clap en collaboration avec la Cie Scalène et avec la participation des Ateliers de la Rétine, de Mécanique Panorama, de la compagnie Naüm, d'Antoine Surdon, des plasticiens Michel Rémi-Bez, Toni Mazzochin, Michel Bourrassin, Anne Mangeot et des associations A l'humosphère et ECLA.

Avec la participation des communes de Massieu, Merlas, Saint-Bueil, Saint-Geoire-en-Valdaine, Saint-Sulpice-des-Rivoires, Velanne, Voissant.

Voir programme ci-dessous par ordre chronologique. Retrouvez l'ensemble de la programmation sur www.paysage-paysages.fr. Renseignements et réservation pour les ateliers et la balade nocturne : 06 80 26 35 27 ou contact@clicetclap.fr

SAINT-GEOIRE-EN-VALDAINE Boutiques Ouverture exceptionnelle

Du samedi 11 au dimanche 19 mai (sauf le lundi 13)

Chacune des boutiques se transforme tour à tour en studio de radio, en bistrot à palabre, en studio de danse, en magasin de mémoire, en collecteur de traces, en salle de cinéma.

Temps fort avec des animations supplémentaires les samedis 11 et 18 mai de 13h à 21h, les dimanches 12 et 19 mai de 11h à 18h30. Du 14 au 17 mai de 10h à 12h et de 16h à 19h.

VELANNE Devant l'église Entre bois, terre et ciel

Dimanche 12 mai de 11h à 19h

Interventions et ateliers autour du bois et du pisé. Ateliers de danse, d'arts plastiques et projections.

MERLAS Auberge de Merlas Apéro en chansons (avec Antoine Surdon)

Dimanche 12 mai de 11h à 14h

MERLAS Salle des fêtes **Et si vous dansiez!**

Mardi 14 mai à partir de 14h30

Atelier danse, projection et débat.

MASSIEU Parc de la Murgière et Orangerie **Comme il vous plaira**

Mercredi 15 mai de 15h à 22h

Grande journée au parc : ateliers d'arts plastiques et cinématographiques, balade, projections, soirée musicale (fanfares, chorales) et buffet partagé.

SAINT-SULPICE-DES-RIVOIRES Salle des fêtes **Tout pour l'image!**

Jeudi 16 mai de 16h30 à 22h

L'association Clic et Clap avec le Ciné bus, La Kinomobile et Mécanique Panorama vous proposent un programme autour de la manipulation des images. De quoi vous ravir et vous étonner ! La soirée se prolongera autour d'un buffet puis avec la projection d'un grand film.

VOISSANT ET SAINT-BUEIL **Mémoires vivantes**

Vendredi 17 mai à partir de 19h

Balade nocturne à partir du foyer municipal de Saint-Bueil jusqu'à la manufacture d'impression du Val d'Ainan, buffet partagé, projection d'un documentaire réalisé avec les témoignages des habitants et concerts.



© Denis Vinçon

SAINT-PIERRE-DE-CHARTREUSE SAINT-HUGUES

MUSÉE ARCABAS EN CHARTREUSE

Renommé musée Arcabas en Chartreuse en 2019, le musée d'art sacré contemporain Saint-Hugues-de-Chartreuse abrite un ensemble de cent onze peintures, vitraux et sculptures voulu, pensé et réalisé par l'artiste au fil de plus de trente années.

Musée Arcabas en Chartreuse, église Saint-Hugues, Saint-Pierre-de-Chartreuse. Un des 11 musées du Département de l'Isère.

De 10h à 13h et de 14h à 18h. Tous les jours sauf le mardi et le 1^{er} mai.

Renseignements : 04 76 88 65 01 ou musee-saint-hugues@isere.fr

Du jeudi 21 mars au samedi 21 septembre

EXPOSITION

Les animaux d'Arcabas

Dans l'espace intimiste de la sacristie, une dizaine de toiles rarement exposées dévoilent un thème récurrent dans la production artistique d'Arcabas, les animaux, dont il disait « Le bestiaire (...) a pour tradition de parler de l'homme en parlant des animaux. » Un diaporama permet de feuilleter ce livre d'images animalières.

Avec la collaboration de l'association Les Amis de l'œuvre d'Arcabas.

Samedi 6 avril à 17h

CONCERT

Chants chamaniques de Sibérie

Olena Uutai

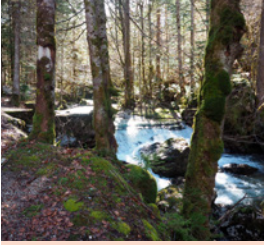
Originaire de Yakutsk en Russie, Olena Uutai Podluzhnaya est internationalement reconnue comme une artiste d'inspiration chamanique, virtuose de la guimbarde khomus. Sa conception du monde et sa musique reposent sur l'idée de l'harmonie et de l'unité de la nature. Ces créations et improvisations sont très souvent inspirées par le chant des oiseaux, le cri des animaux ou les bruits de la nature. (voir aussi p. 17)

Production Détours de Babel.

Tarif libre à partir de 1 € (laissé à l'appréciation de chacun selon ses possibilités).



© DR



© Maurice Gonnard



MUSÉE ARCABAS EN CHARTREUSE

Dimanche 19 mai de 10h à 14h

EXPÉRIENCE DE PAYSAGES

La rivière à l'envers

Une balade contée à partir du roman « La rivière à l'envers » de l'auteur jeunesse Jean-Claude Mourlevat avec la conteuse Virginie Komaniecki entre la bibliothèque de Saint-Pierre-de-Chartreuse et le hameau de Saint-Hugues-de-Chartreuse.

Proposé dans le cadre du festival Les Arts du récit.

Promenade familiale à partir de 8 ans. Durée 4h.

N'oubliez pas d'apporter chaussures de marche, vêtements chauds et pique-nique. Rendez-vous devant la bibliothèque, sur la place de la mairie de Saint-Pierre-de-Chartreuse. Arrivée à Saint-Hugues vers 14h.

Réervations obligatoires au 04 76 50 34 81.

Renseignements : bibliotheque.st.pierre@gmail.com ou 04 76 50 34 81.



© Maurice Gonnard



À partir du samedi 18 mai

EXPÉRIENCE DE PAYSAGES

Lecture de paysages 3, de Saint-Hugues à Saint-Pierre-de-Chartreuse... et retour!

Le musée Arcabas en Chartreuse vous propose la troisième édition de son guide-découverte « lectures de paysages » : au cœur du Parc naturel régional de Chartreuse, partez sur les chemins entre l'église de Saint-Hugues et le bourg de Saint-Pierre-de-Chartreuse pour découvrir l'histoire de ce territoire, observez les somptueux paysages, identifiez les sommets, découvrez les ouvrages de ses habitants. Le lieu invite à la méditation...

Parcours en accès libre avec le guide-découverte disponible à l'accueil du musée.

SAINT-PIERRE-DE-CHARTREUSE / SARCENAS

CHARMANT SOM

Samedi 25 et dimanche 26 mai de 10h à 18h

EXPÉRIENCE DE PAYSAGE



En montant au Charmant Som

Montez donc au Charmant Som autrement, à vélo électrique ou en navette! Au programme de la journée, des parcours artistiques (aquarelles à la « galerie des sapins », sculptures, exposition photos de construction de la route), des micro-concerts de cor des Alpes avec le concertiste Alexandre Jous, des visites-découvertes (foresterie, alpages, Natura 2000, « sentier des Géants »), la présentation du nouveau « Habert du col de Porte »...

« Week-end mobilité douce pour se rendre au Charmant Som autrement » proposé par le Parc naturel régional de Chartreuse, l'Office national des forêts, Grenoble Alpes Métropole et le Département de l'Isère (cor des Alpes).

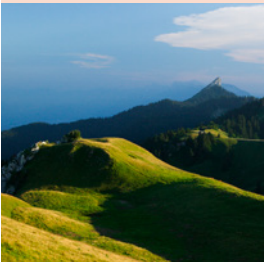
Forêt d'Exception Grande Chartreuse, route et alpage du Charmant Som.

Animations pour les enfants. Navettes gratuites (sous réserve)

et mise à disposition de vélos à assistance électrique.

Concerts au fil de la journée (séquences d'environ 15 minutes).

Tout le programme sur www.parc-chartreuse.net



© DNF

GRANGE DÎMIÈRE

Mai, juin, septembre et octobre : ouverture les week-ends et jours fériés ainsi que les 2, 3, 9, 10 et 31 mai. Juillet, août, ouverture tous les jours.

Route de la Grange Dîmière, Le Pin, Villages du lac de Paladru.

Renseignements : 04 76 55 64 15 ou grange.dimiere@paysvoironnais.com

Du samedi 27 avril au dimanche 29 septembre de 14h à 18h

INSTALLATION

→ **Entre deux eaux** Bénédicte Vallet

Céramiste, Bénédicte Vallet travaille la porcelaine et les fibres végétales. Elle tisse, coud mais aussi fusionne ces différents medium sous l'effet du feu. Tout en faisant une interprétation poétique et personnelle d'objets ayant traversé les temps, l'artiste fait appel à travers son travail à la mémoire, mémoires fossiles ou inconscientes, mémoire collective.

Dimanche 26 mai à 15h

EXPÉRIENCE DE PAYSAGE

→ **Paysage intime – Le végétal** Anne Lise Monnet

Le temps d'une balade avec la paysagiste Anne-Lise Monnet autour de la grange Dîmière et de la Sylve-Bénite, sur les pas des moines Chartreux, explorez notre rapport au végétal et au vivant et son évolution. Au fil de la cueillette, nous évoquerons le sauvage, la forêt, l'agriculture, les plantes simples et médicinales au bord du chemin. Le fil rouge de la balade est un bouquet que chacun composera.

Rendez-vous à la grange dîmière. Réservation obligatoire au 04 76 55 64 15.

Dimanche 2 juin à 15h

EXPÉRIENCE DE PAYSAGES

→ **Le fils chartreux de Barberousse**

C^{ie} EPISSURES avec Pascale Reynaud, Nicole Barthélemy et Jean-Noël Pion

Une lecture en musique d'une adaptation du roman d'Annie Maas pour revivre la vie des moines de la Sylve-Bénite. Un voyage au XII^e siècle à travers les yeux de Terric, simple frère convers à la Chartreuse et fils illégitime de l'Empereur Frédéric 1^{er}, dit Barberousse. Cette lecture au sein d'une magnifique hêtraie centenaire permet de s'imprégner de l'atmosphère du lieu propice à l'intériorisation et à la méditation dans des paysages façonnés par les chartreux.

Réservation obligatoire au 04 76 55 64 15.

Dimanche 9 juin à 16h

EXPÉRIENCE DE PAYSAGES

→ **Visite sensible : la grange les yeux fermés**

En compagnie d'un guide conférencier découvrez les yeux bandés ce monument historique, son histoire et son architecture ainsi que l'installation céramique « Entre deux eaux » de Bénédicte Vallet. Le toucher, l'ouïe et le goût seront vos alliés durant ce moment privilégié. Vos papilles seront, elles aussi, sollicitées lors d'une dégustation surprise.

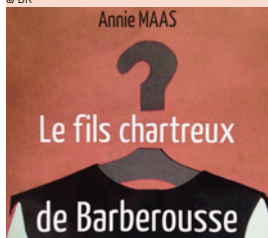
Tarifs : 4,5 € (plus de 26 ans). Gratuit pour les enfants et étudiants. Durée : 2h. Réservation obligatoire au 04 76 55 64 15. Pensez à votre bandeau.



© Bénédicte Vallet



© DR



© DR



© Bénédicte Vallet



© Nicolas Harlet

Samedi 15 juin à 18h30**PERFORMANCE****Je t'aime toi non plus****Anaïs Duhamel et Anne Buhr**

En résonance avec l'exposition de Bénédicte Vallet, une corde blanche accrochée au faitage de la grange. Une rencontre. Rapide, foudroyante. Sans hésitation. Mais la relation n'est pas simple... Artiste et corde racontent leur histoire et vous vous racontez la vôtre. Laissez la musique vous transporter, le mouvement vous traverser, l'union du corps et de la corde vous toucher.

Réservation obligatoire au 04 76 55 64 15.

Samedi 15 juin à 20h30**EXPÉRIENCE DE PAYSAGES****Une sacrée grange**

Accompagnée par un guide conférencier, une immersion nocturne à la découverte de la grange en suivant les pas des moines chartreux.

Durée 1h30. Réservation obligatoire au 04 76 55 64 15. Pensez à votre bandeau.

Samedi 22 et dimanche 23 juin de 14h à 18h**INSTALLATION****Pluralité des langages artistiques**

Présentation, dans le verger de la grange Dîmière, des sculptures de porcelaine et de fibres végétales réalisées par près de 300 élèves du Pays Voironnais. Guides conférenciers d'un jour, ils présentent leur démarche qui a conduit à cette exposition *Land Art*, fruit d'une collaboration entre les céramistes Nadine Clavel-Rousset et Brigitte Long et le Colectivo Terron (Voir aussi p. 21 et 26).

VOIRON**MUSÉE MAINSSIEUX (voir aussi p. 6)****À partir du jeudi 21 mars****EXPOSITION****Animal et paysage au cœur de la collection Mainssieux**

À l'aide d'un livret et d'une signalétique spécifique, (re) découvrez les œuvres des collections du musée au fil d'un parcours thématique « l'animal et le paysage » pour une lecture croisée de ces deux motifs. Pour les plus jeunes et les scolaires, des parcours de médiation sont proposés.

9, place-Léon Chaloin. Horaires d'ouverture : du 1er/10 au 30/04, de 14h à 17h, du mardi au dimanche; du 2/05 au 30/09, de 14h à 18h, du mardi au dimanche. Renseignements : 04 76 65 67 17 ou musee.mainssieux@paysvoironnais.com



© P. Avavian

GRÉSIVAUDAN

→ **Grand rendez-vous en Grésivaudan (Crolles et Barraux)** P. 16

→ Adrets (Les) et alentours P. 18

→ Allevard-les-Bains / Le Collet d'Allevard P. 19

→ Barraux P. 16 - 20

→ Cheylas (Le) P. 20

→ Combe de Lancey (La) P. 21

→ Crêts-en-Belledonne P. 21

→ Crolles P. 21

→ Haut-Bréda (Le) P. 24

→ Pierre (La) P. 24

→ Plateau des Petites Roches P. 25

→ Pontcharra P. 26

→ Revel P. 26

→ Saint-Ismier P. 27

→ Saint-Martin-d'Uriage/Uriage P. 27

→ Touvet (Le) P. 27

→ Villages du Grésivaudan P. 28

→ Villard-Bonnot P. 28

Vue du ciel, depuis les balcons de Belledonne ou les crêtes de Chartreuse, cette ancienne vallée glaciaire mérite sa renommée de « plus beau jardin de France » (merci Louis XII). De Grenoble à Chambéry et de haut en bas, de la plaine gorgée de sève aux cimes enneigées, les trésors naturels et les pépites patrimoniales se succèdent. Ici rien ne se perd, tout se transforme, à l'image de ces torrents de montagne dont Aristide Bergès sut extraire la prodigieuse houille blanche. Immergée dans un tube à essai géant empli d'eau, une danseuse circassienne fait bouillonner cette énergie créative dans le jardin de sa Maison-musée à Villard-Bonnot. Sur les pistes, des plasticiens vous proposent une extravagance chromatique participative pour mettre l'or blanc en couleurs. L'impressionnant Fort Barraux, bâti par le duc de Savoie aux confins de l'Isère durant les guerres de Religion, devient une salle de concert à ciel ouvert...

GRAND RENDEZ-VOUS EN GRÉSIVAU

BARRAUX

FORT-BARRAUX

Dimanche 7 avril de 10h30 à 19h

MUSIQUE | PATRIMOINE

BRUNCH MUSICAL festival détours de babel

Inspiration nature! Pour son 4^e et dernier brunch de l'édition 2019, le festival de musiques *Les Détours de Babel* investit tous les recoins de Fort-Barraux et convoque sons de la nature et paysages sonores lointains, des Balkans, de Russie, d'Inde, d'Iran, de Syrie... Au programme, plus de 12 propositions artistiques pour tous les publics dans les différents espaces du fort - concerts, spectacles, fanfares, performances, installations sonores, siestes musicales, etc.

Des visites du fort sont également organisées par l'association de sauvegarde et de valorisation de Fort-Barraux.

Production *Détours de Babel* en partenariat avec le Département de l'Isère, avec le soutien de la Communauté de communes Le Grésivaudan et la Ville de Barraux. Avec le concours de l'association de sauvegarde et de valorisation de Fort-Barraux.

Tarif libre à partir de 1 € (laissé à l'appréciation de chacun selon ses possibilités).

Horaires et lieux de passage des artistes sur www.paysage-paysages.fr, www.detoursdebabel.fr et à l'entrée du fort. Parking sur site dans la limite des places disponibles. Petite restauration payante sur place.

Un événement



DAN SAMEDI 6 ET DIMANCHE 7 AVRIL

AU PROGRAMME

POLYPHÈME [CRÉATION] Par le percussionniste libanais **Wassim Halal**.

OLENA UUTAI Artiste chamanique de Sibérie, **Olena Uutai** s'inspirant du chant des oiseaux et des bruits.

DJOMBEISSA #1 [CRÉATION] Musiques de fêtes et de transe par le musicien et danseur afro-iranien, **Saeid Shanbehzadeh**.

ARBRASSONS Les sculptures sonores de **José Le Piez** chantent sous la simple caresse de la main.

JAIPUR MAHARAJA BRASS BAND (Musiciens, danseuse et fakir du Rajasthan) nous plonge au cœur de la fête indienne.

DERVICHES Ou la transe soufie des derviches tourneurs par **Bab Assalam** et **Sylvain Julien**.

STRACHO QUINTET Voyage tout en nuances au cœur du jazz, des Balkans, de la Méditerranée, de l'Afrique et de l'Asie avec **Stracho Temelkovski**.

MIXEL ETXEKOPAR Petit-fils de berger, maîtrise l'art du chant, du sifflement, les flûtes et les sonnailles de montagne!

«... ET AUTRES CHANTS D'OISEAUX» Concert-conférence par **La Forge** sur les mystères mélodiques des chants d'oiseau.

VEILLÉE RUSTIQUE MODERNE Avec le violoniste **Jean-Francois Vrod**, également conteur, poète et... parleur!

PORTRAITS D'OISEAUX Installation sonore de **Bernard Fort** pour découvrir les chants d'oiseaux de Matheysine qui ont tant inspiré le compositeur Olivier Messiaen

SCULPTURES SONORES - C^{IE} PHILÉMOI De bois, verre ou métal, invitent à improviser et jouer librement avec les sons.

Vous pouvez aussi découvrir le site de Fort-Barraux à travers une exposition de plein air (4 avril-22 septembre) proposée par le Musée de la Résistance et de la Déportation de l'Isère sur le Grésivaudan pendant la Seconde Guerre mondiale. (voir aussi Allévard-les-Bains p. 20).

CROLLES

ESPACE NATUREL SENSIBLE DU MARAIS DE MONTFORT

Samedi 6 avril à 14h, 15h, 16h et 17h

EXPÉRIENCES DE PAYSAGES

La machine à chuchoter

Compagnie **ITHERE**, Collectif **GRIM(M)**

La MÂC est une machine à chuchoter des histoires dans le creux de l'oreille, une invitation à fermer les yeux pour un temps suspendu... C'est un univers sonore, un cœur d'animaux qui chante, bruite et met en place une étrange poésie qui ne devrait pas étonner le petit peuple de l'espace protégé du marais, batraciens, libellules, papillons ou oiseaux!

Proposé par le Département de l'Isère (Direction de l'aménagement, service du patrimoine naturel).

Durée : 20 à 30 minutes. Annulation en cas de fortes intempéries. 10 personnes maximum par séance, accessible aux PMR. À partir de 6 ans. Renseignements : 06 65 16 73 13 (C^{IE} ITHERE).

Le cube vous met en boîte

Alain Doucé

Faites l'expérience d'un voyage immobile au cœur du marais de Montfort dans le « cube », le dispositif immersif du photographe Alain Doucé. Photos et mots recueillis seront présentés à l'Espace Paul-Jargot dans le cadre de l'exposition *La frontière du cube* (voir p. 22).



© Bustaret

© Alain Doucé



© Corinne Penin



© Fériat

LES ADRETS ET ALENTOURS

HABERT, REFUGE, ETC.

Habert d'Aiguebelle, Les Alpets, Tour de Montfallet, La Marmite, col d'Hurtières, refuge Jean Collet

Du jeudi 16 mai au dimanche 15 septembre

Jeudi 16 mai à 19h, présentation du projet à La Marmite.

EXPOSITIONS

→ Abris de montagne

Corinne Penin

C'est en contemplant les paysages de Belledonne au cours de ses randonnées et promenades que l'artiste plasticienne Corinne Penin a choisi de mettre en lumière certains d'entre eux. Ses représentations graphiques et photographiques sont à découvrir dans plusieurs lieux, en intérieur et extérieur et à expérimenter.

Abris de montagne : itinéraires, granges | du jeudi 16 mai au jeudi 20 juin

→ La Marmite, Les Adrets. Du mardi au vendredi de 8h30 à 14h et de 17h à 19h et le samedi de 8h30 à 19h.

→ Col d'Hurtières et le long du sentier du Crêt de Chazay - Les Adrets/Hurtières.

Abris de montagne : au refuge | du samedi 1^{er} juin au dimanche 15 septembre

→ Refuge Jean Collet, Sainte-Agnès. 04 76 08 39 23.

→ Habert d'Aiguebelle, Laval. 06 71 38 47 02.

EXPÉRIENCE DE PAYSAGES

Cheminer, dessiner | Samedi 8 juin de 9h30 à 18h

Deux itinéraires, deux artistes (dont Corinne Penin), deux groupes de marcheurs qui se rejoignent à mi-parcours : une journée de marche et de dessins allant de cabanes en abris de montagne, aboutissant à une exposition éphémère *in-situ*.

Départ à 9h30 aux Alpets ou à 9h30 sur le parking de la Tour de Montfallet, Laval (retour 18h).

20 personnes maximum.

En cas d'intempéries, report à une date ultérieure. Prévoir chaussures de marche et matériel de dessin.

Renseignements et réservation : 06 50 86 75 51 ou www.corinnepenin.com

LA MARMITE

Jeudi 23 mai à 19h

CONFÉRENCE RENCONTRE

→ Ivresse boréale et débâcle

Philippe Hercher, capitaine du Manguier pris dans les glaces de la côte ouest du Groenland, des membres d'*Artistes en Arctique*, un glaciologue, un glaciaire et l'artiste Cora Laba (concert le 25 mai à la Gélinotte à Freydières, voir p. 26), vous invitent à échanger sur la glace.

Proposé par Scènes obliques dans le cadre de CAIRNS, Arpenteurs du monde.

La Marmite, place du village, Les Adrets.

Renseignements et réservations : 04 76 71 16 48.

ALLEVARD-LES-BAINS

STATION DU COLLET D'ALLEVARD

Samedi 30 mars à 13h30 (participants) et à 16h (spectateurs)

P E R F O R M A N C E

→ Extravagance chromatique

Sandrine Rossi - C^{ie} Coloribus

Ambiance décalée assurée! Sur une piste de ski: une installation, une couleur et des personnages joués par un public volontaire grimpé pour l'occasion et mis en scène par la plasticienne Sandrine Rossi...

Avec le soutien de la station Le Collet d'Allevard, du Département de l'Isère et de la Communauté de communes du pays du Grésivaudan.

Station du Collet d'Allevard. Renseignements: 07 77 05 53 16.
Vous souhaitez participer? La seule condition, avoir quelques notions de ski!
Contact (avant le 15 mars): colorisandre@hotmail.com



© Alain Doucé

LA PLÉIADE

Dimanche 7 avril à 18h

S P E C T A C L E

→ Passe-montagne

C^{ie} Les oreillons des murs

Passe-montagne est un voyage dans les images, les sons et les voix de ces mots laissés sur les murs des sanatoriums récemment disparus de Saint-Hilaire-du-Touvet. Une aventure construite avec les soignants, les habitants, les usagers, sur une musique aux influences variées pour porter les voix du chœur et les images du paysage de là-haut.

Coproduction avec l'exCes, dans le cadre des résidences d'artistes « Les sana », avec la participation de la Ville d'Allevard-les-Bains.

Durée 1h15 - Participation libre.
La Pléiade, 12, avenue Antoine Louaraz. Renseignements: contact@les-sana.net



© Brunot Lavit

MAIRIE

Mercredi 8 mai de 7h30 à 17h

É V É N E M E N T

→ Course de la Résistance

Événement culturel et sportif ouvert à tous imaginé par le Musée de la Résistance et de la Déportation de l'Isère, la *Course de la Résistance* met en valeur les lieux emblématiques de la Seconde Guerre mondiale dans le département et rappelle le sens historique de la date du 8 mai. Pour sa cinquième édition, elle s'installe dans le Grésivaudan, l'un des terreaux de la Résistance iséroise, avec un format enrichi de nombreuses animations en présence notamment de comédiens de la Ligue d'impro et de dessinateurs pour « croquer » la journée. Venez rappeler que le 8 mai n'est pas qu'un jour férié!

Proposé par le Département de l'Isère.

Programme détaillé sur www.coursedelaresistance.fr

Village de la course installé devant la mairie.

À partir de 7h30: retrait des dossards. De 10h à 16h, animations sportives, mémorielles et culturelles.



© Aurélien Breyse



© DR

ALLEVARD-LES-BAINS

PLACE DE LA RÉSISTANCE

Du mercredi 8 mai au jeudi 13 septembre

EXPOSITION

→ Le Grésivaudan dans la Seconde Guerre mondiale

Cette exposition de plein air proposée par le Musée de la Résistance et de la Déportation de l'Isère (également présentée à Fort-Barraux, voir p. 16) permet de découvrir le Grésivaudan durant la Seconde Guerre mondiale à travers ses lieux (Fort-Barraux et monument du maquisard au col du Lautaret en Belledonne) et personnages emblématiques (Mimi Mingat-Lerme, symbole de la Résistance civile à Domène et la Compagnie Bernard à Theys et aux Sept-Laux).

Exposition proposée par le Département de l'Isère, en partenariat avec Le Bleu et de France, l'ONAC, la Communauté de communes Le Grésivaudan et la Ville d'Allevard-les-Bains.

BARRAUX

FORT-BARRAUX

Jeudi 4 avril à 18h30

MUSIQUE

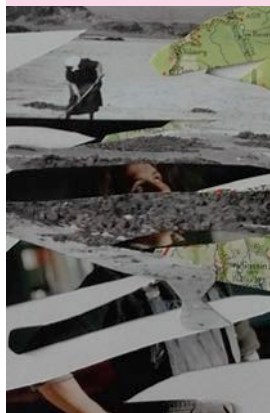
→ 12 secondes sur Terre. Les infinis paysages de la condition humaine

Collectif Les Passeurs

Après avoir exploré les rencontres multiformes entre improvisation musicale et poésie, le collectif Les Passeurs a voulu pousser l'aventure plus loin encore jusqu'à la composition musicale. Douze secondes sur Terre... peut-être ce que représente le passage de l'espèce humaine et le parcours singulier de l'écrivain-poète Yves Béal qui livre comme autant de pages sonores et poétiques les bribes vagabondes de son existence.

Une production Un euro ne fait pas le printemps en partenariat avec la Régie 2C de Grenoble.

Fort-Barraux, salle Vauban. Réservations : 04 76 97 38 23.



© Yves Béal

LE CHEYLAS

ESPACE NATUREL SENSIBLE DE LA ROLANDE

Vendredi 26 avril à 19h30

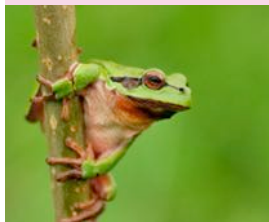
EXPÉRIENCE DE PAYSAGES

→ Paysage sonore - Les bruits de la nuit

À la nuit tombante, venez découvrir la nature et ses animaux grâce à leurs chants.

Proposé par le Département de l'Isère (Direction de l'aménagement, service du patrimoine culturel).

Durée : 2h. Renseignements et réservation : 04 76 00 36 37.



© DR



© Yann Moreaux

LA COMBE-DE-LANCEY

MAS MONTACOL

Dimanche 19 mai à 15h

EXPÉRIENCE DE PAYSAGES

→ Lecture de paysage

Depuis le balcon de la Combe-de-Lancey, observatoire privilégié de la vallée du Grésivaudan, découvrez les mutations géologiques et imposées par l'homme ayant marqué ce territoire, de Fort-Barraux à Grenoble.

En partenariat avec les Amis du musée de la combe de Lancey et les musées du Grésivaudan.

Renseignements et réservations : 06 17 84 64 99 ou 06 17 21 92 67.

CRÊTS-EN-BELLEDONNE

MAISON DU BARBAZ

Samedi 15 juin entre 17h et 19h

EXPÉRIENCE DE PAYSAGES

→ Vers la cabane du Barbaz

La Maison du Barbaz et Colectivo Terrón

Se connecter à la vie et à l'espace qui nous entoure... et, au milieu de la forêt, découvrir la cabane créée par les jeunes de la Maison du Barbaz et les artistes de Colectivo Terrón. Après le parcours, apéritif gourmand où chacun amène une de ses spécialités!

Projet avec la complicité de l'association Altacan et Scènes Obliques, avec le soutien financier de la fondation Inpact, la Commune de Crêts-en-Belledonne, Le Grésivaudan - Communauté de communes, le Département de l'Isère et la DRAC Auvergne-Rhône-Alpes - Ministère de la Culture.

Départ des balades en fonction de la constitution de groupes (dernier départ à 18h30). Rendez-vous à la Maison du Barbaz, Le Barbaz, route du Col du Barioz.

Renseignements : 04 76 45 14 45. Voir aussi p. 14 et 26 (ColectivoTerrón).



© Colectivo Terrón

CROLLES

ESPACE NATUREL SENSIBLE

DU MARAIS DE MONTFORT (voir aussi p.17)

Samedi 30 mars à 10h

EXPÉRIENCE DE PAYSAGES

→ À la découverte des Arbrassons, marche « sensi-poétique »

Trio Urbaila

Sculpture sonore, l'arbrasson développé par l'artiste José Le Piez (trio Urbaila avec P. Chatelain et B. Achiary), donne à entendre des voix par la simple caresse de la main sur le bois.

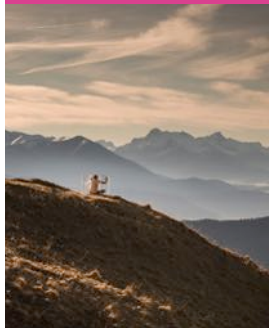
Au cœur du marais de Montfort, assistez à une rencontre poétique sous le chêne puis prolongez l'expérience avec le concert à l'Espace Paul-Jargot (voir ci-dessous).

Proposé par l'Espace Paul-Jargot avec la Ville de Crolles.

Durée 1h30. réservation anticipée indispensable. Accueil Parking de l'étang du Marais de Montfort, Crolles. Renseignements et réservations Espace Paul-Jargot : 04 76 04 09 95. En billetterie ou par téléphone le mardi de 16h à 18h, et du mercredi au vendredi de 14 à 18h, hors vacances scolaires.



© B. Bodin



© Alain-Doucé

CROLLES

ESPACE PAUL-JARGOT ET PARC JEAN-CLAUDE PATUREL

Du jeudi 28 mars au vendredi 26 avril | Jeudi 28 mars à 19h, vernissage.

EXPOSITIONS

→ La frontière du cube

Alain Doucé

Le cube est un hublot sur le monde, une fenêtre à laquelle on colle le front pour en ressentir la fraîcheur. Le cube est également cette limite que l'on se met, que l'on nous inculque et qui nous coupe des réalités. Comment abordons-nous nos environnements physiques, culturels, émotionnels au quotidien ? Le cube du photographe Alain Doucé est une manière de regarder à nouveau (voir aussi p. 17).



© Jean-François Hugues

→ Galaxiales 2018 -2019

Jean-François Hugues

Inspirées par les encres de Chine qui ondulent sur le papier avant de s'y figer, ces Galaxiales sont le fruit de mouvements, d'intuitions, de souffles transposés à la technique de peinture acrylique soumise à l'action du couteau, du jet d'eau... Elles se nourrissent de la Voie lactée, de grands espaces interstellaires, d'autres évoquent les fonds sous-marins et les profondeurs abyssales. À chacun d'y trouver dans ces paysages intérieurs ou extérieurs un bout de merveilleux.

Mercredi 27 mars à 14h

EXPÉRIENCE DE PAYSAGES

ARBRASSONS – À la découverte des arbres

Apprenez à reconnaître les différentes essences d'arbres, leurs caractéristiques et leurs usages.

Parc Paturel autour de l'espace Paul-Jargot. Durée 2h. Tout public. Tarif 3 €, réservation indispensable.



© DR

Mercredi 27 mars à 16h

ATELIER

→ ARBRASSONS – À la découverte des Arbrassons

Une occasion unique de découvrir ces sculptures sonores insolites et d'expérimenter le son propre à chacune d'elles en essayant de les faire chanter.

Auditorium de l'espace Paul-Jargot. Tout public. Gratuit. Capacité limitée, réservation indispensable.

Jeudi 28 mars à 19h

PERFORMANCE

→ Extravagance chromatique in situ

Sandrine Rossi

Vernissage haut en couleur ! À l'occasion de l'inauguration des expositions, la performeuse Sandrine Rossi imagine un véritable dialogue entre un personnage sorti de son univers coloré (voir également p. 19) et une œuvre du peintre Jean-François Hugues.

© Alain Doucé

Gratuit.



Jeudi 28 mars à 19h30

RENCONTRE

→ **ARBRASSONS – « Ma préhistoire de la musique »****José Le Piez**

José Le Piez, artiste inventeur de l'Arbrasson, et son trio Urbaila, vous invitent à découvrir l'histoire de ces incroyables sculptures et le parcours spirituel et artistique singulier de leur créateur.

Espace bar, gratuit.

Samedi 30 mars à 18h30

MUSIQUE

→ **ARBRASSONS – concert****Trio Urbaila**

Écouter les pulsations de la sève au cœur de l'arbre, tanguer et frémir comme les rameaux aux caresses du vent, vibrer au diapason de la terre sur les chemins géopoétiques de trois artistes au parcours sensible et singulier. Benat Achiary, par le souffle de sa voix, atteint la canopée et le ciel, ses percussions l'enracinent dans la terre. Entre ces deux éléments il y a le tronc et les branches des arbres que Patricia Chatelain et José Le Piez font chanter par la caresse de leurs sculptures sonores inédites.

Auditorium de l'espace Paul Jargot. Dès 1 an, durée 1h30. Tarifs : de 6 à 12 €.

Jeudi 4 avril à 20h30

SPECTACLE

Les fils de la terre**Arbre Compagnie**

Invitation à un théâtre documentaire, d'après le film d'Édouard Bergeon qui, au-delà de la douloureuse situation du monde agricole, interroge les problématiques liées à la filiation, à la transmission des savoirs et des valeurs.

Auditorium de l'espace Paul Jargot. Tarifs : de 7 à 16 €.

Entrée libre pour les expositions.

Espace Paul-Jargot - 191, rue François-Mitterrand, Crolles.

Du mardi au vendredi de 9h à 12h et de 14h à 18h.

Renseignements et réservation : 04 76 04 09 95 ou en ligne sur www.ville-crolles.fr

Samedi 22 juin à 15h

DANSE

→ **Bal des Marches****C^{ie} Scalène**

Et si marcher, c'était déjà danser ? En famille, seul(e) ou avec des amis, collègues... La C^{ie} Scalène vous invite au Bal des Marches. Le Bal des Marches, c'est une chorégraphie participative, presque un flashmob... pour expérimenter ensemble le rythme et la pulsation de la marche.

Dans le cadre de la Fête du Parc, en partenariat avec l'Espace Paul-Jargot et le CID - Centre intercommunal de danse du Grésivaudan.

Tout public. Rendez-vous à l'Espace Paul-Jargot à 14h15. Répétition à 14h30.

Renseignements : cie.scalene@cie-scalene.com ou 06 76 71 36 63.

© DR



© XtaoProd



© DR

LE HAUT-BREDA

MUSÉE DES FORGES ET MOULINS DE PINSOT

Samedi 18 mai à 10h

EXPÉRIENCE DE PAYSAGES

→ Paysage d'eau

Ressource naturelle majeure de la Vallée du Haut-Bréda, l'eau a été largement exploitée au fil des siècles, à l'origine comme force motrice mécanique dans les moulins traditionnels, puis pour la production hydroélectrique. Ces activités ont façonné la vallée et donné naissance à des « paysages électriques ». C'est cette riche « histoire d'eau » que nous vous proposons de venir découvrir.

Proposé par l'association AFMAPA et le musée intercommunal des Forges et Moulins de Pinsot avec ASCOENERGIE.

Rendez-vous devant le musée, rue Louise Barnier à Pinsot. La lecture de paysages sera suivie d'une visite à la Centrale hydroélectrique de Pinsot à 11h15. Réservations obligatoires au 04 76 13 53 59 (20 personnes maximum).

Samedi 18 et dimanche 19 mai de 14h à 18h

ÉVÉNEMENT

→ March'Alp, des chevaliers dans la montagne

Artisans, sportifs et scientifiques se proposent de faire revivre les gestes et les pratiques des chevaliers de 1515. Démonstrations, animations et conférences permettront de comprendre l'univers des chevaliers, de la forge au champ de bataille.

Événement organisé par le musée des forges et moulins de Pinsot et les Amis de Bayard dans le cadre d'une expérimentation scientifique portée par l'historien Stéphane Gal (Université Grenoble Alpes-Labex ITEM) et le champion handisport Patrick Céria, avec la participation de Georges Jolliot, batteur d'armure professionnel.

Randonnée en armure sur le chemin du fer organisée le dimanche matin (horaires et modalités à préciser).

Renseignements : 04 76 13 53 59 ou forgesmoulins@le-gresivaudan.fr



© Georges Jolliot

LA PIERRE

MANOIR DE VAUBONNAIS

Du mardi 28 mai au vendredi 21 juin de 10h à 18h

Mardi 28 mai à 19h, vernissage de l'exposition

EXPOSITION

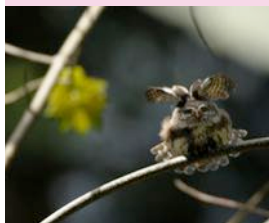
→ De feuilles et de plumes

Thomas Cugnod

Dans ce paysage marqué par l'Histoire, le photographe Thomas Cugnod présente ses portraits d'oiseaux. Des discrètes chouettes de Tengmalm et Chevêchette d'Europe, au plus commun pic épeiche, ils offrent une multitude de plumages, de regards, de sons et de comportements. Ouvrez grand vos oreilles, vos yeux et laissez votre intuition guider vos pas, la forêt vous invite à l'émerveillement.

Proposé par Scènes obliques et la commune de La Pierre.

Renseignements : 04 76 71 38 95 (Mairie de La Pierre) ou 04 76 71 16 48 (Scènes obliques).



© T. Cugnod

Vendredi 7 juin à 20h

SPECTACLE

→ **Le jardin aux oiseaux****Les Chanteurs d'oiseaux**

Entrez en communion avec la nature, pénétrez ses plus profonds secrets. Peu à peu le silence s'impose, les sens s'éveillent, en quête de sons. Oh, surprise, les *Chanteurs d'oiseaux* trillent, sifflent, gazouillent... et les oiseaux leur répondent. Une scène de vie se met en place, une poésie de l'instant, un voyage unique aux sonorités lointaines ou familières.

Passionnés par les oiseaux et la poésie de leur chant, Jean Boucault et Johnny Rasse ont transformé leur don d'imitation en un véritable art. Ils se produisent désormais partout en France mais également au Japon, en Russie et en Pologne pour des concerts dans la langue universelle des oiseaux.

Proposé par Scènes obliques.

Renseignements : 04 76 71 16 48 (Scènes obliques).



© Jean-François Robert

PLATEAU DES PETITES ROCHES**ANCIEN SITE HOSPITALIER
DE SAINT-HILAIRE-DU-TOUVET**

Du dimanche 14 au dimanche 21 avril de 14h30 à 16h30

INSTALLATION - PERFORMANCE

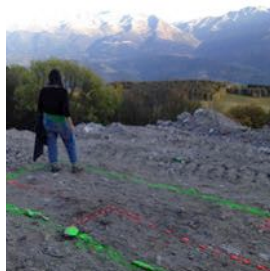
→ **La chambre****Association Les milieux**

Au milieu des ruines de l'ancien site hospitalier du Plateau des petites roches récemment démolí, l'esprit du lieu habite encore le paysage. Deux femmes y construisent une chambre, s'y installent pour quelque temps et réactualisent l'expérience de la vie là-haut.

Création dans le cadre des résidences d'artistes « Les sana » avec le soutien des communes du Plateau des petites roches, de la Communauté de communes Le Grésivaudan, du Département de l'Isère, du Parc naturel régional de Chartreuse, de la Région AURA et de la DRAC Auvergne-Rhône-Alpes.

Ancien site hospitalier, au bout de la route des établissements, Saint-Hilaire-du-Touvet. Suivre la signalisation.

Tous les jours. Renseignements : lachambre@les-sana.net



© Adeline Raibon

**ESPACE NATUREL SENSIBLE
DU COL DU COQ**

Samedi 6 avril à 6h

EXPÉRIENCE DE PAYSAGES

→ **Le chant du coq**

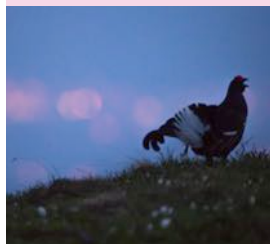
Avis aux lève-tôt et adeptes du réveil au chant du coq : rendez-vous pour une balade au lever du jour sur l'alpage de Pravouta-Col du Coq pour écouter le chant du tétras-lyre.

Proposé par le service du patrimoine naturel du Département de l'Isère.

Col du Coq, Saint-Pancrasse.

Rendez-vous à 6h au parking. 12 personnes maximum. À partir de 10 ans.

Renseignements et réservation : 04 76 00 37 50.



© S. de Danieli

PLATEAU DES PETITES ROCHES

Vendredi 17 mai de 9h à 17h

Du samedi 18 mai à 12h au dimanche 19 mai à 12h, bivouac.

EXPÉRIENCE DE PAYSAGES

Pratiquer la pleine nature sans déranger

Igor Frey, Sylvacima

Venez apprendre à profiter de la nature tout en respectant sa tranquillité, à travers différentes activités sportives ou tout simplement en l'observant et en l'écouter. De purs moments de convivialité sur fond de partage de la montagne garantis.

Sortie à la journée le 17 mai et bivouac du 18 au 19 mai. Nombre de places limité. Col du Coq, Saint-Pancrasse. Rendez-vous au parking sous le col. Réservations et renseignements : sylvacima@gmail.com. Voir aussi p. 72 (Vercors).

PONTCHARRA

LE COLÉO

Dimanche 7 avril à 17h

SPECTACLE

→ Bestiaire végétal

Colectivo Terrón

Une expérience sensorielle pleine de fraîcheur pour se rapprocher de la nature le temps d'un spectacle. Dans une atmosphère végétale à l'esthétique singulière, les comédiens de la compagnie Colectivo Terrón (voir aussi p. 14) construisent et transforment la matière pour vous émerveiller. Après avoir visité le Bestiaire végétal, vous pourrez sans doute à votre tour créer votre propre histoire à partir d'une tige de blé.

Durée : 1h. À partir de 5 ans. Tarif : 7 €. Réservations et informations : 04 76 97 68 08. Billetterie en ligne sur pontcharra.fr - Avenue Jean-François Champollion.

REVEL

LA GÉLINOTTE, FREYDIÈRES

Samedi 25 mai à 20h30

CONCERT

→ Cora Laba

Cora Laba et Antoine Banville

Cora Laba pille dans ses aventures des images renversantes pour bâtir des chansons-talismans, raconter le feu et la glace, le vacarme et le silence, le bitume et les lignes de fuite. De sa rencontre avec le batteur Antoine Banville naît un duo. Ensemble, ils sculptent un univers pour faire surgir la poésie organique et digitale à l'aide de voix multipliées, de percussions électro organiques, d'un clavier et d'un instrumentarium hybride. (voir aussi p. 18).

Proposé par Scènes obliques dans le cadre de CAIRNS, Arpenteurs du monde.

Concert gratuit, dîner payant sur réservation.

Renseignements et réservations : 04 76 71 16 48.



© Benoit Tabita



© Férial



© Vincent Moncorgé

SAINT-ISMIER

MÉDIATHÈQUE DE SAINT-ISMIER

Mercredi 22 mai de 10h à 12h et de 14h à 18h

ATELIER

Laboratoire de dissection et de poétisation des mots

Yves Béal, Un euro ne fait pas le printemps

Envie de lire et d'écrire de la poésie dans un cadre exceptionnel ? Participez à cet atelier original conduit par l'écrivain et poète Yves Béal sur le thème du paysage remarquable du Grésivaudan, accompagné d'experts en poétisation. (Voir aussi p. 20).

Proposé par la médiathèque de Saint-Ismier.

Médiathèque de Saint-Ismier, Clos Faure.

Renseignements : mediatheque@saint-ismier.fr ou 04 76 52 92 76.

SAINT-MARTIN-D'URIAGE / URIAGE

PARC D'URIAGE

Samedi 27 avril de 13h à 17h

EXPÉRIENCE DE PAYSAGES

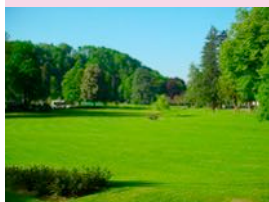
La vie secrète des animaux, jeu de piste grandeur nature

Oiseaux, renards, sangliers, blaireaux sont les maîtres de ces lieux et pourtant invisibles à nos yeux. Partez à la découverte de la vie secrète des animaux à travers un jeu de piste ludique qui vous emmènera sous les grands arbres du parc et jusqu'au château ! Seul ou en équipe, observez, écoutez et résolvez des énigmes pour atteindre votre quête. Une occasion décalée de (re) découvrir aussi l'architecture remarquable d'Uriage-les-Bains !

Proposé par le CAUE - Conseil d'Architecture, d'Urbanisme et de l'Environnement de l'Isère, en partenariat avec la Ville et les associations patrimoniales et environnementales de Saint-Martin-d'Uriage, le Département de l'Isère et la Ligue de protection des oiseaux (LPO).

Tout public (accessible aux familles). Départ en continu : parc d'Uriage (dernier départ à 17h) - Durée du parcours : environ 1h30. Inscription sur place. Gratuit.

Renseignements CAUE de l'Isère : 04 76 00 02 21 ou info@caue-isere.org



© DR

LE TOUVET

CHÂTEAU DU TOUVET ET PÔLE CULTUREL DU TOUVET

Mercredi 17 avril de 10h à 16h

ATELIER

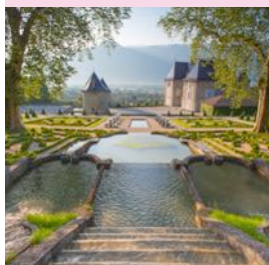
Regards croisés

Dominique Guillon

Muni de votre carnet de dessin, venez déambuler dans les jardins du château du Touvet aux côtés de Dominique Guillon, peintre botanique, pour croquer roseraie, parterres de buis, bassins et fontaines...

Rendez-vous devant le château. Report le jeudi 25 avril en cas de pluie.

Renseignements et réservation : 06 88 60 14 52.



© F. Pattou

LE TOUVET

Du samedi 1^{er} au dimanche 16 juin

EXPOSITION

Regards croisés

Alain Raffin et Dominique Guillon

Observez l'architecture du château du Touvet à différentes époques de l'année, à travers les photographies d'Alain Raffin et des croquis réalisés lors de l'atelier Regards croisés animé par Dominique Guillon (voir ci-dessus).

Château du Touvet (Allée du Château, Le Touvet).

Tous les dimanches et jours fériés de 14h à 18h. Renseignements : 04 76 08 42 27.
Pôle culturel du Touvet (90, avenue Montfillon, Le Touvet).

VILLAGES DU GRÉSIVAUDAN

BARRAUX, LE CHEYLAS, SAINT-BERNARD-DU-TOUVET, THEYS

Du samedi 13 au mardi 16 avril de 17h à 21h

ATELIER - SPECTACLE

Flower's Tour

Association Nextape

Rejoignez le festival hip-hop le plus fleuri au monde ! Dans le cadre de « Who got the flower ?! », retrouvez dans 4 villages, des ateliers de découverte et un spectacle de danse associant les professionnels de Nextape et leurs élèves que vous pourrez rejoindre. Venez voir le centre d'un village se transformer en un véritable camp hip-hop, le temps d'une demi-journée !

Avec le soutien de la Ville de Pontcharra, de la Communauté des communes du Grésivaudan et du Département de l'Isère.

Dans chaque village :

De 17h à 19h : Atelier de découverte. De 19h à 20h : Temps de rencontre et possibilité de manger. De 20h à 21h : Représentation publique.

Plus d'informations sur www.paysage-paysages.fr ou www.wgtf.fr



© Nextape

VILLARD-BONNOT

ESPACE BERGÈS

Samedi 6 avril de 10h à 18h30

EXPÉRIENCE DE PAYSAGES

Balade croquée et reportage dessiné

Ben.Bert

À l'occasion de la fête du livre jeunesse *Les Giboulivres*, Ben.Bert l'illustrateur vous invite à une balade croquée sur les traces du patrimoine architectural et industriel de l'ancienne papeterie de Lancey, de l'Espace Bergès et de la Maison Bergès installée dans la demeure du fondateur de l'usine.

Proposé par la Communauté de communes Le Grésivaudan et le réseau intercommunal des bibliothèques du Grésivaudan dans le cadre de Giboulivres.

32-34, avenue des Papeteries, Lancey, Villard-Bonnot.

Pour adultes et enfants à partir de 8 ans. 15 personnes maximum.

Réservation : reseaubibsgresivaudan@gmail.com



© Ben.Bert

MAISON BERGÈS

Maison Bergès, 40 avenue des Papeteries, Lancey, Villard-Bonnot.
 Un des 11 musées du Département de l'Isère.
 Du 1^{er} novembre au 31 mars : du mercredi au vendredi de 13h30 à 17h30,
 samedi et dimanche de 10h à 17h30.
 Du 1^{er} avril au 31 octobre : du mercredi au vendredi de 13h à 18h,
 samedi et dimanche de 10h à 18h.
 Fermé le 1^{er} Mai.
 Renseignements : 04 38 92 19 60 ou www.maison-berges.fr

Samedi 13 avril à 15h
Mercredi 24, jeudi 25 et vendredi 26 avril à 10h
Samedi 15 juin à 10h

ATELIER

L'art et la manière

Audrey Vermont

Dans le cadre de sa résidence artistique dans le Grésivaudan (porté par Médiarts), la plasticienne Audrey Vermont invite le public à s'interroger sur le voyage dans le temps à l'aide de divers procédés et approches artistiques.

Durée : 2h. À partir de 8 ans. L'atelier du 13 avril est un atelier de découverte, les autres sont des ateliers de pratique.

Du vendredi 3 mai au dimanche 3 novembre

EXPOSITION

Papier peint, tout un art! (fin XVIII^e – début XX^e)

L'exposition *Papier peint, tout un art!* consacrée à l'art des papiers peints prend tout son sens quand on connaît l'intérêt des Bergès pour le papier. Fils de papetier et papetier lui-même, Aristide Bergès aime ce médium auquel il consacre sa vie d'industriel. Sa maison - devenue le musée - conserve sur ses murs un ensemble tout à fait exceptionnel de papiers peints de la fin du XIX^e siècle, issu des grandes manufactures françaises de cette période telles que Leroy, Grantil, la Société française de Papiers peints, mais aussi anglais comme en témoignent les papiers peints sanitaires présents. Trois ensembles de papiers peints Art nouveau se distinguent, arborant des motifs floraux très caractéristiques tels que la fleur de lotus et le pavot.

L'exposition présentera de beaux exemples de papiers peints datant de la fin du XVIII^e siècle jusque dans les années 1920. Ceux-ci témoignent de l'évolution des pratiques, des goûts et des modes dans ce domaine des arts décoratifs. Leur présentation s'articulera autour de trois grandes catégories de motifs : les fleurs, l'imitation du textile, l'ornement. Une partie plus technique évoquera le savoir-faire particulier que requiert la fabrication des papiers peints depuis le dessin jusqu'à l'impression.

En partenariat avec la bibliothèque Forney à Paris, le musée du Papier peint à Rixheim, le musée de la Révolution française à Vizille et le château de Sassenage.



© Audrey Vermont



© DR



© Géraldine Aresteanu

VILLARD-BONNOT

MAISON BERGÈS

Dimanche 2 juin à 14h30, 15h30 et 16h30

DANSE

→ « Ophélie »

création Yoann Bourgeois avec Marie Vaudin

Ophélie, l'amante délaissée de *Hamlet* sombre dans la folie et se noie. Shakespeare fait de sa mort à la scène 7 de l'acte IV un récit à l'essor poétique extraordinaire qui a inspiré Yoann Bourgeois et ses complices. Poursuivant inlassablement leur quête du « point de suspension », ils ont imaginé une machinerie étonnante composée d'un lit, d'un aquarium, d'une grue et de multiples liens qui interagissent en mettant en mouvement un corps inerte. Cette création proposée sur le site de la Maison Bergès rentre délicatement en résonance avec l'énergie des chutes d'eau produisant l'hydroélectricité dont Aristide Bergès, maître de ces lieux, a été l'un des pionniers.

Production CCN2 - Centre chorégraphique national de Grenoble, coproduction Pôle européen de création - Maison de la Danse/Biennale de la danse de Lyon.

AGGLO GRENOBLOISE

À la croisée de grandes vallées alpines, sur une voie de passage connue depuis le Néolithique, l'ancienne capitale du Dauphiné aurait pu se retrancher derrière sa couronne de montagnes. Mais ses habitants, tournés vers les sommets et toujours en mouvement, n'ont de cesse de vouloir se dépasser et de s'ouvrir de nouveaux horizons. Au Domaine de Vizille, à l'occasion de la programmation « ça remue », de drôles de zèbres se sont invités ce printemps parmi les cygnes et les biches de son parc animalier. Entre autres aventures détonantes, vous pourrez aussi dialoguer avec un troupeau de bovins ou réfléchir comme l'artiste Abraham Poincheval sur la part animale qui se cache en vous. Car dans cette vallée urbanisée, la nature sauvage n'est jamais bien loin...



→	Grand rendez-vous dans l'agglomération grenobloise (Vizille)	P. 32
→	Claix	P. 34
→	Fontaine	P. 34
→	Grenoble	P. 35
→	Quaix-en-Chartreuse	P. 40
→	Saint-Martin-d'Hères	P. 40
→	Sappey-en-Chartreuse (Le)	P. 42
→	Tronche (La)	P. 43
→	Vizille	P. 44



© B. Mauras

VIZILLE

DOMAINE DE VIZILLE

ÇA REMUE !

Ça brasse, ça échange, ça crée, ça expérimente... ! *Ça remue* est un cycle de rencontres interdisciplinaires et de performances (d) étonnantes associant artistes, chercheurs et public pour explorer les relations homme/animal/paysage. Cette saison, des éleveurs - et même un troupeau ! - rejoignent les « conversations » qui se tiendront dans le cadre exceptionnel du Domaine départemental de Vizille autour de la question essentielle des animaux dans la composition des paysages.

Proposé par LABORATOIRE et le Département de l'Isère avec le soutien de l'IDEX Université-Grenoble-Alpes, en collaboration avec les laboratoires PACTE, LECA, CRESSON, LARHRA, la Maison des Sciences de l'Homme-Alpes, la FAI-Fédération des Alpages de l'Isère.

Voir aussi Saint-Martin-d'Hères p. 41

Du 2 au 8 mai de 10h à 18h. Parc du Domaine exceptionnellement ouvert le mardi 7 mai.

Domaine départemental de Vizille, place du Château, Vizille.

Renseignements : 04 76 68 07 35.

Petite restauration présente sur place les samedi 4 et dimanche 5 mai. Navettes gratuites au départ de la gare routière de Grenoble les 3, 4 et 5 mai dans la limite des places disponibles. Horaires précis sur www.paysage-paysages.fr

Du jeudi 2 au mercredi 8 mai

PERFORMANCE

La Vigie

Abraham Poincheval

Niché au sommet d'un mât de 20 mètres de haut, comme le ferait un singe ou un épervier, Abraham Poincheval veille et contemple la cité des hommes.

Proposé par LABORATOIRE

Du vendredi 3 au lundi 6 mai de 10h à 12h

EXPÉRIENCE DE PAYSAGES

Dialogue avec un troupeau

Comment approcher un troupeau ? Comment les animaux éprouvent-ils le monde ? Les ateliers « Dialogue avec un troupeau » offrent une occasion inédite de vivre une expérience au plus près des animaux d'alpage.

Mise en pâturage exceptionnelle d'un troupeau de bovins dans le parc du Domaine de Vizille du 26 avril au 6 mai.



© DR

GLO GRENOBLOISE DU 2 AU 8 MAI

Vendredi 3 mai de 10h à 17h

SÉMINAIRE

Paysage-animal *table ronde*

Les relations hommes/animaux/paysage forment un terreau très ancien sur lequel pourraient se fonder des relations innovantes entre espèces vivantes.

Avec la participation de (sous réserve) A. Arènes, M. Arnaud, D. Bougnoux, R. Bonamy, L. Brayer, B. Caraguel, A. de Chateaufieux, Ph. Choler, P. Creton, Y. Citton, J.-M. Davoine, L. Despres, J. Estébanez, L. Four, F. Génot, C. Hänni, V. Klotz, B. Korc, O. Labussière, G. Lebaudy, S. Levy, N. Martin, J. Michalon, C. Mounet, A. Poincheval, O. de Sépibus...

Entrée ouverte à tous dans la limite des places disponibles, sur inscription à contact@lelaboratoire.net

Samedi 4 mai, toutes les heures entre 10h et 18h

RENCONTRES

Paysage-animal *conversations entre artistes et chercheurs*

Durant une heure, un artiste, un chercheur et un éleveur entrent en conversation pour débattre de la place de l'animal dans la composition des paysages.

Avec la participation de J.Le Piez/E. Zürcher ; L. Despres/O. de Sépibus ; A. Arènes/S. Levy/L. Brayer ; B. Caraguel/J. Michalon...

En fonction de la météo, ces conversations se dérouleront dans le parc ou au musée de la Révolution française.

Samedi 4 mai et dimanche 5 mai à 10h

EXPÉRIENCE DE PAYSAGES

Sylvophonie

Duo Angeli Primitivi

L'écosystème sonore d'une forêt peut être foisonnant mais n'est jamais chaotique. Chacun, végétal ou animal, dialogue en complicité ou en contrepoint de l'autre... Le duo José Le Piez/ Patricia Chatelain, artistes virtuoses du son des arbres, vous invite à pratiquer un « bain de forêt ».

Parc du Domaine de Vizille.



© Cyrille André

Samedi 4 mai à 14h et dimanche 5 mai à 11h

PERFORMANCE

Maibaum

Jordi Galí - C^{ie} Arrangement Provisoire

Architecture éphémère, *Maibaum* est constitué de 8000 m de cordage minutieusement tissés par cinq interprètes, dont la forme nous apparaît à la fin d'une performance de deux heures et demie durant laquelle le spectateur est libre d'aller et venir.

Proposé par Le PACIFIQUE CDNC, en coproduction avec LABORATOIRE.



© Marti Albesa

Samedi 4 mai à 14h et dimanche 5 mai à 16h

CONCERT

Concerto boisé

Duo Angeli Primitivi

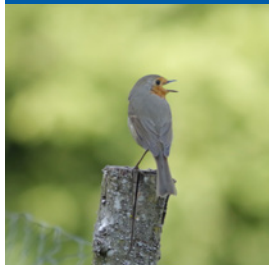
Les Arbrassons font entendre les chants du bois. Ces sculptures sonores interrogent la matière à la recherche d'une mémoire enfouie entre les fibres du bois.

Parc du Domaine de Vizille.

À découvrir également dans le parc du Domaine de Vizille pendant Ça remue :

Les sentinelles et **Bien commun** deux installations de **Victoria Klotz**, p. 44

← **Mémoire d'eau**, une installation de **Cyrille André**, p. 44



© Arnaud Callec

CLAIX

ESPACE NATUREL SENSIBLE DE LA TOURBIÈRE DU PEUIL

Du vendredi 12 au dimanche 14 avril

EXPÉRIENCE DE PAYSAGES

→ Cinéma pour l'oreille et concert naturel

Boris Jollivet

Au coucher des oiseaux | Vendredi 12 et samedi 13 avril à 18h30

Au lever des oiseaux | Samedi 13 et dimanche 14 avril à 6h45

Venez prendre un bain de nature pour découvrir des sons captés au printemps, en particulier ceux des oiseaux qui chantent avant d'aller dormir et peut-être entendre aussi ceux qui se lèvent !

Proposé par le Département de l'Isère.

Durée : 2h. Tout âge, usage d'un bandeau pour les yeux pour le Cinéma pour l'oreille.
Renseignements : 04 76 00 36 39. Rendez-vous au parking de l'ENS de la Tourbière du Peuil.

Samedi 18 mai à 14h et à 18h30

SPECTACLE

→ AMINA ou Petit apologue sauvage

Compagnie IHERE, Collectif GRIM(M)

À la croisée de l'œuvre radiophonique, du théâtre et de l'installation, cette pièce invite le public à vivre une expérience sonore et émotionnelle singulière qui questionne sur l'avenir de l'espèce humaine et du vivant.

Proposé par le Département de l'Isère.

Durée : 1h30. À partir de 10 ans.
Cour de la ferme-Tourbière du Peuil.
Renseignements : 06 65 16 73 13 (C^{ie} IHERE).
Annulation en cas de fortes intempéries.



© Nadine Barbançon

FONTAINE

LA SOURCE

Judi 21 mars à 20h

CONCERT

→ Tour de France à pied et en chansons

Manu Galure

Fabuliste et conteur, Manu Galure joue, au gré d'escalas-concerts, ses textes soutenus, portés par une musique inventive.

Tarifs : de 5 à 12 €.
La Source - 38, avenue Lénine, Fontaine.
Renseignements et réservation : 04 76 28 76 76 ou lasource@ville-fontaine.fr



© Fabien Espinasse



© Alban de Chateaufieux

LE VOG

Du jeudi 7 mars au samedi 11 mai

EXPOSITION

Milagros

Alban de Chateaufieux

Au travers de sa collection d'affichettes d'animaux perdus et d'ex-voto contemporains, Alban de Chateaufieux honore des animaux disparus dont la vie singulière a compté et dont l'absence révèle l'importance affective. Chaque message de détresse témoigne de cette complicité établie et du lien relationnel intense construit jour après jour entre un être humain et un être animal, d'une forme d'harmonie rompue.

Proposé par LABORATOIRE, avec le soutien de la Ville de Fontaine.

Vendredi 29 mars à 19h30

PROJECTION - RENCONTRE

BIVOUAC#11 - Humanimalités : nos mondes en question

Trois films d'artistes et trois intervenants tisseront une soirée pour réfléchir aux liens entre les mondes humain et animal en voyageant dans leurs interactions, leurs hybridations, leurs connexions.

Proposés par le MAGASIN des horizons, les BIVOUACS sont des campements temporaires et provisoires où créations artistiques et temps de réflexion se croisent et s'entremêlent, autour de questions d'écologie, de genres, de futur et du rapport femme/animal...

Renseignements : contact@magasin-cnac.org ou 04 76 21 95 84. Voir aussi à Grenoble (Bivouac#9 au café Barathym), p. 36 (Bivouac#10 au Midi/Minuit). Le Vog - Centre d'art de Fontaine, 10, avenue Aristide-Briand. Du mercredi au samedi de 14h à 19h.



© Marianno Peccinetti

GRENOBLE

CAFÉ BARATHYM

Mercredi 20 mars

BIVOUAC#9

ATELIER

JEUX de mains JEUX de soin | à 15h

JEUX de mains JEUX de soin est un BIVOUAC qui prend la forme d'un atelier sur mesure pour les enfants avec la ludothèque et l'équipe du projet ARTCARE de Gabrielle Boulanger.

PROJECTION - RENCONTRE

Afrofuturismes, des futurs féministes ! | à 19h

Au programme du Barathym, des films d'artistes, dont le celui PUMZI de Wanuri Kahlu et une discussion-rencontre autour de l'afrofuturisme.

Proposés par le MAGASIN des horizons - Voir BIVOUAC#11.

Café Barathym, MDH Le Patio, 97, galerie de l'Arlequin, Grenoble.

Renseignements : contact@magasin-cnac.org ou 04 76 21 95 84.

Voir aussi à Fontaine p. 35 (Bivouac#11 au Vog), à Grenoble p. 36 (Bivouac#10 au Midi/Minuit).

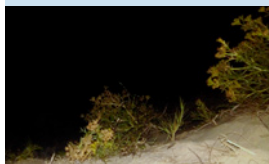
GALERIE JOUVIN

Du vendredi 29 mars au dimanche 14 avril

EXPOSITION

Les rencontres parallèles / ESAD

voir p. 75



© DR



© Erithacus rubecula, Musée des Confluences, Olivier Garcé



© Mariano Peccinetti



Dangereuse vague dans le passe de Satta près de Yui par U. Hiroshige ou La pinède de Miho dans la province de Suruga par U. Hiroshige

GRENOBLE

MAISON DE L'ARCHITECTURE

Du jeudi 21 mars au vendredi 24 mai

EXPOSITION

→ Micro-architectures : des cabanes à oiseaux

À travers cette exposition, c'est l'attention à la place des animaux dans la cité et à leur préservation qui est ici mobilisée. Simples cabanes poétiques ou extravagantes, maisons en miniatures ou palais des mille et une nuits, les œuvres issues d'un appel à participation ouvert aux étudiants et aux architectes professionnels s'assemblent en un ensemble accueillant l'infini des diversités animales.

Proposé par LABORATOIRE avec l'École Nationale Supérieure d'Architecture de Grenoble, la Maison de l'Architecture de l'Isère, la Ligue de Protection des Oiseaux, le CRESSON et l'Éducation nationale (DSDEN).

Maison de l'architecture, 4, place de Bérulle. Du lundi au vendredi de 13h30 à 18h. Renseignements : 04 76 54 29 97 ou contact@ma38.org

LE MIDI/MINUIT

Samedi 23 mars de 14h à 19h

PROJECTION - RENCONTRE

→ BIVOUC#10 - Voix de femmes autochtones

Le BIVOUC du Midi/Minuit prend un format extra-large avec un labo-fiction l'après-midi orchestré par les Ateliers de l'antémondé et une projection de films d'artistes suivie d'une rencontre!

Proposés par le MAGASIN des horizons - Voir BIVOUC#11.

Tarif : 3 €. Le Midi/Minuit, 38, rue Saint-Laurent, Grenoble.

Un des 11 musées du Département de l'Isère.

Renseignements : contact@magasin-cnac.org ou 04 76 21 95 84. Voir aussi à Fontaine p. 35 (Bivouac#11 au Vog), à Grenoble p. 35.

MUSÉE DE L'ANCIEN ÉVÊCHÉ

Musée de l'Ancien Évêché, 2, rue Très-Cloîtres, Grenoble.

Un des 11 musées du Département de l'Isère.

Lundi, mardi, jeudi, vendredi de 9h à 18h; mercredi de 13h à 18h;

samedi et dimanche de 11h à 18h.

Renseignements : 04 76 03 15 25 ou www.ancien-eveche-isere.fr

Jusqu'au dimanche 31 mars

EXPOSITION

→ Montagne et paysage dans l'estampe japonaise

Images de montagne et d'eau mais aussi de la vie quotidienne, lieux célèbres de la route du Tôkaidô, évocation du mystérieux et poétique mont Fuji... autant de motifs magnifiés par Hokusai et Hiroshige, virtuoses de l'estampe japonaise du début du XIX^e siècle. Plus de 130 estampes sont présentées, invitant à pénétrer l'âme nipponne dans ses visions et ses représentations de la nature et des paysages.



Ailefroide : altitude 3954 © Casterman, 2018.
Jean-Marc Rochette, co-scénarisé par Olivier
Bocquet et Jean-Marc Rochette



Du mercredi 8 mai au dimanche 22 septembre

EXPOSITION

Jean-Marc Rochette. Artiste de l'Oisans

Artiste prolifique, auteur de la série en BD *Le Transperceneige*, Jean-Marc Rochette a choisi de revenir sur les terres iséroises où il a grandi et développé sa passion pour la montagne. Le musée s'arrête sur son œuvre picturale et de bédéiste à travers des aquarelles des cimes de l'Oisans, les planches originales de la BD *Ailefroide* et une présentation inédite des dessins de sa dernière fiction, *Le loup*, une fable écologique qui se situe dans le massif des Écrins dans laquelle il dépeint la rencontre improbable d'un berger et d'un loup.

Les paysages de l'histoire

Après le travail des *Urban Sketchers*, une nouvelle installation graphique est proposée sur le mur du musée, côté Très-Cloîtres. En un pêle-mêle joyeux mais mystérieux, sont donnés à voir les collections et les trésors cachés du musée.

MUSÉE DAUPHINOIS

Musée dauphinois, 30, rue Maurice-Gignoux, Grenoble.

Un des 11 musées du Département de l'Isère.

Renseignements et réservations (visites) : 04 57 58 89 01.

Ouvert tous les jours (sauf le mardi) de 10h à 18h et de 10h à 19h le week-end.

Du lundi 11 février au dimanche 2 juin | résidence de Tony Manent

Du samedi 1^{er} juin au dimanche 22 septembre | installation

RÉSIDENCE - INSTALLATION

E N C L O S E D, Les temples de béton, chapitre 2. Printemps japonais • Quand l'art transcende le cloître

Tony Manent

En résonance avec l'exposition *Des samouraïs au kawaii. Histoire croisée du Japon et de l'Occident*, Tony Manent crée, pour le musée, une installation inspirée de la culture manga.

Cloître du Musée dauphinois.

Du jeudi 21 mars au lundi 1^{er} avril

INSTALLATION

Monts solaires • Équinoxe douze minutes huit secondes

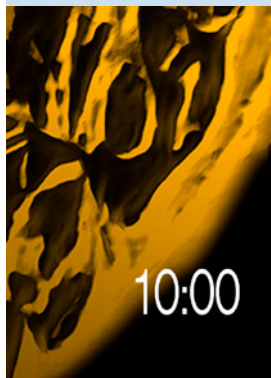
Étienne Eymard Duvernay

Le 20 mars est le jour de l'équinoxe de printemps où la durée de la nuit égale celle du jour. « Monts solaires » propose de suivre l'évolution d'un paysage de Chartreuse, de l'aube au crépuscule, 12h08 condensées en 12,08 mn.

Chœur des religieuses du Musée dauphinois.



© Valérie Gaillard



© Étienne Eymard Duvernay



© coll. Musée dauphinois

GRENOBLE

MUSÉE DAUPHINOIS

Musée dauphinois, 30, rue Maurice-Gignoux, Grenoble.

Un des 11 musées du Département de l'Isère.

Renseignements et réservations (visites) : 04 57 58 89 01.

Ouvert tous les jours (sauf le mardi) de 10h à 18h et de 10h à 19h le week-end.

Du vendredi 29 mars au lundi 29 juin 2020

Inauguration le vendredi 5 avril à 18h30

EXPOSITION

L'ivresse des sommets. Eaux-de-vie, liqueurs et autres breuvages des Alpes

Chartreuse, génépi, absinthe, gentiane, cherry et tant d'autres spiritueux sont nés en Dauphiné et en Savoie. Ils résultent d'une alchimie de la flore alpine et de savoirs ethnobotaniques ancestraux que l'exposition invite à découvrir. Les innovations liées à l'histoire du goût et l'évolution des modes de consommation complètent cette exposition dédiée aux breuvages alpins.

VISITE DE L'EXPOSITION ET DÉGUSTATIONS

Mercredi 17 avril à 19h

Au cœur des liqueurs avec Gérard Fontana de la Distillerie Meunier.

Jeudi 25 avril à 19h

Quand la poire s'invite aux plus grandes tables avec Sophie et Stéphane Jay de la Maison Colombier.

Vendredi 24 mai à 19h

La Chartreuse, du spirituel aux spiritueux avec Philip Boyer (Musée de la Grande Chartreuse), en partenariat avec Chartreuse diffusion.

Mercredi 19 juin à 19h

Brevages à siroter par Olivier Giffard de la distillerie Bigallet.

MUSÉUM DE GRENOBLE

Jeudi 18 avril et vendredi 19 avril à 14h30

RENCONTRE

Herbier des Alpes

Présentation par Matthieu Lefebvre, chargé des collections botaniques, des planches d'herbier des XVIII^e et XIX^e siècles, sur le thème des plantes médicinales et à liqueur, comme la gentiane jaune ou la vulnéraire.

Dans le cadre de l'exposition du Musée dauphinois *L'ivresse des sommets*.

Durée : 1h. Tout public, à partir de 8 ans.

Rendez-vous au Muséum, bâtiment administratif (salle de réunion).

Muséum, 1, rue Dolomieu, Grenoble. Réservation : 04 57 58 89 01.



© DR



© éditions mosquito

PALAIS DU PARLEMENT ET PLACE SAINT-ANDRÉ

Samedi 15 et dimanche 16 juin de 10h à 23h

ÉVÉNEMENTS

→ 29^e festival de la bande dessinée

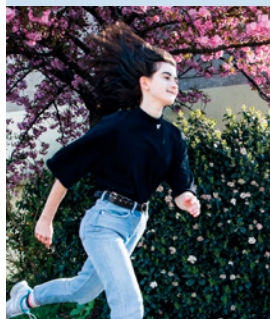
De 10h à 18h

Invité d'honneur, l'italien Stefano Casini vient présenter *Mimbrenos* qui se déroule au Texas et relate un épisode des guerres indiennes. Nicolas Julo exposera les planches originales de ses deux derniers albums jeunesse *Trésor de Chartreuse* et *Menaces en Chartreuse*.

Proposé par l'association Daupylactère.

Tarif : 2 €, gratuit moins de 12 ans.

Renseignements : 04 76 75 25 89 ou mosquito.editions@wanadoo.fr



© Géraldine Aresteanu

→ GR5 – manifestation artistique tout terrain

De 10h à 23h

Productions artistiques exigeantes, implication des habitants, parcours de spectacles conçus sur mesure sont les fondements de ces Grands Rassemblements imaginés autour des notions de foules et de paysages. Un grand terrain de jeu que vous êtes invités à partager pendant deux jours !

Un événement produit par le CCN2 Centre chorégraphique national de Grenoble et conçu en collaboration avec le Théâtre municipal de Grenoble, le MAGASIN des horizons et le Pacifique CDCN.

Renseignements et réservation : reservation@ccn2.fr

Palais du Parlement, 4, place Saint-André, Grenoble.



© Philippe Ruault

LA PLATEFORME

Du mercredi 22 mai au mercredi 31 juillet

EXPOSITION

→ Franchir la berge

Qu'elle s'établisse en belvédère, tutoie la berge, franchisse la ligne du rivage ou aspire à se laisser glisser sur les flots, l'architecture du XX^e et du début XXI^e a instauré une relation féconde à l'eau...

Proposé par les CAUE - Conseil d'Architecture, d'Urbanisme et de l'Environnement de la Haute-Savoie et de l'Isère.

Du jeudi 13 au samedi 29 juin

EXPOSITION

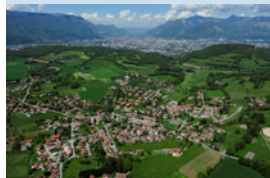
→ Récits de paysages périurbains

Quand l'environnement et le cadre de vie deviennent des enjeux majeurs, c'est toute la relation ville-nature qui est réinterrogée. L'exposition Récits des paysages périurbains propose un regard sur l'évolution des paysages en périphérie de la ville et une réflexion sur des futurs possibles ou utopiques.

Proposé par Grenoble Alpes Métropole dans le cadre du projet européen LOS_DAMA ! sur les paysages et espaces naturels des métropoles alpines (financement européen de coopération territoriale « Espace Alpin »), en collaboration avec le CAUE - Conseil en Architecture, Urbanisme et Environnement de l'Isère, l'Agence d'urbanisme de la Région grenobloise (AURG), le Musée dauphinois et le Muséum de Grenoble.

La Plateforme, 9, place de Verdun, Grenoble. Du mercredi au samedi de 13h à 19h.

Renseignements : 04 76 42 26 82.



© Thierry Chenu pour Grenoble Alpes Métropole



© Strates

QUAIX-EN-CHARTREUSE, FORT DU QUICHAT

Samedi 25 mai à 15h30 et dimanche 26 mai à 9h30

PERFORMANCE

→ **Projet Batteries – exploration #2**

Christèle Carrier-Vernand, Aline Fayard

Immergez-vous dans un voyage atypique, vers un ailleurs pourtant tout proche constitué de couches historiques, d'empreintes humaines et de vie animale, végétale.

Proposé par l'association Strates.

Durée : 3h. À partir de 7 ans. Prix libre. Les horaires sont susceptibles d'évoluer. Mont Rachais. Point de rendez-vous exact communiqué lors de l'inscription. Renseignements et réservation : associationstrates@gresille.org

SAINT-MARTIN-D'HÈRES

ESPACE VALLÈS

Du jeudi 18 avril au samedi 18 mai

EXPOSITION

→ **Les lignes de désir**

François Génot

François Génot est attentif aux lieux en friche, aux espaces négligés de notre environnement urbain. Il cueille, lors de ses repérages sur les sites proches du lieu d'exposition, des brassées de branches qu'il transforme en charbon de bois puis dessine avec les fusains obtenus directement sur mur les sentes animales et les raccourcis des passages répétés des hommes.

Proposé par LABORATOIRE, avec le soutien de la Ville de Saint-Martin-d'Hères.

Espace Vallès, 14, place de la République. Renseignements : 04 76 54 41 40. Du mardi au samedi de 15h à 19h.



© François Genot

MAISON DE QUARTIER

Samedi 23 mars de 13h à 18h

EXPÉRIENCE DE PAYSAGES

→ **OASÏCH – îlot de chaleur humaine**

Développé sur 3 ans, le projet ARTCARE ouvre des îlots de chaleur humaine aux quatre coins de la métropole grenobloise, dans des quartiers en rénovation et des communes de montagne. L'idée des oasis est d'offrir un espace public où le contact prend corps autour d'un sauna mobile, salon de massage et de sieste ouvert à tout-e-s.

Proposé par l'association ArchAo et le musée du Temps libre.

Sans réservation. Tarif : 2 €. Durée : 30 min. À partir de 5 ans. Hommes et femmes séparés sauf famille. Pensez à votre serviette et votre maillot de bain. Derrière la Maison de quartier Louis Aragon, 27, rue Chante Grenouille. Renseignements : archaologie@gmail.com ou 06 52 80 04 64.



© DR



© DR



© Stéphanie Nelson

MON CINÉ

Jeudi 2 mai à 20h30

PROJECTION

Va, Toto!

Pierre Creton

L'arrivée de Toto le marçassin chez Madeleine, le voyage de Vincent en Inde ou les rêves de Joseph. Ces trois histoires interrogent notre rapport à l'animal, parfois sauvage, complice ou presque voisin. Projection suivie d'un débat avec le réalisateur, animé par R. Bonamy, maître de conférences en études cinématographiques à l'Université Grenoble Alpes.

Proposé par LABORATOIRE avec le soutien de l'IDEX Université-Grenoble-Alpes, en collaboration avec les laboratoires PACTE, LECA, CRESSON, LARHRA, la Maison des Sciences de l'Homme-Alpes, la Fédération des Alpes de l'Isère.

Tarifs : normal 6,50 €, réduit : 5 €, junior (moins de 16 ans) 3,50 €. Cinéma Mon Ciné, 10, avenue Ambroise-Croizat.

DOMAINE UNIVERSITAIRE

Du mardi 5 mars au vendredi 21 juin

CYCLE ÇA REMUE !

Rencontres (d) étonnantes associant artistes, chercheurs et éleveurs

Le LABORATOIRE et l'IDEX Université-Grenoble-Alpes engagent un nouveau cycle de réflexion-débat Ça remue ! afin d'explorer la place essentielle des animaux dans la composition de nos paysages.

En collaboration avec les laboratoires PACTE, LECA, CRESSON, LARHRA, la Maison des Sciences de l'Homme-Alpes, la Fédération des Alpes de l'Isère.

Voir aussi Ça remue à Vizille p. 32.

Mardi 5 mars de 12h15 à 13h30

CONFÉRENCE

Ça butine! Avec Emmanuelle Porcher

Comment les interactions réciproques plantes/insectes façonnent l'incroyable diversité de nos paysages depuis des millions d'années.

Avec Emmanuelle Porcher, professeure au MNHN et chercheuse au CESCO (Centre d'Écologie et de Sciences de la Conservation, Paris).

Maison des Sciences de l'Homme, Domaine universitaire, 1221, avenue Centrale, arrêt tramway : bibliothèque universitaire. Entrée gratuite dans la limite des places disponibles. Buffet froid offert.

Mardi 12 mars de 12h15 à 13h30

CONFÉRENCE

Ça grimpe! Avec Anne Loison

Autour de la question des relations dynamiques plantes-herbivores dans le milieu de montagne.

Avec Anne Loison, directrice de recherche CNRS, qui développe un programme d'activités au sein du Laboratoire d'Écologie Alpine (LECA).

Maison des Sciences de l'Homme, Domaine universitaire, 1221, avenue Centrale, arrêt tramway : bibliothèque universitaire. Entrée gratuite dans la limite des places disponibles. Buffet froid offert.

SAINT-MARTIN-D'HÈRES

Mardi 2 avril de 12h15 à 13h30**CONFÉRENCE****Ça flairer ! Avec Nicolas Lescureux**

L'histoire des relations complexes entre humains, chiens et loups permet de questionner l'évolution de nos rapports à la nature, au domestique et au sauvage.

Maison des Sciences de l'Homme, Domaine universitaire, 1221, avenue Centrale, arrêt tramway : bibliothèque universitaire. Entrée gratuite dans la limite des places disponibles. Buffet froid offert.

Du vendredi 5 avril au 21 juin**EXPOSITION****→ Affleurer le paysage****Olivier de Sépibus**

Le photographe et apiculteur Olivier de Sépibus, en résidence au laboratoire d'écologie alpine LECA, présente une suite photographique sur les plantes mellifères, associée à une étude scientifique sur les insectes pollinisateurs. L'exposition évoluera au grès des floraisons et des travaux menés conjointement avec Laurence Després (écologue et évolutionniste, LECA, professeur UGA).

Arboretum Robert Ruffier-Lanche, Domaine universitaire, sentier planétaire Manuel Forestini.



© Sepibus

Mardi 16 avril de 10h à 17h**DÉBAT****→ Ça rumine !**

Un échange autour de l'hypothèse d'une implantation pastorale pérenne sur le campus de Saint-Martin-d'Hères rassemblant éleveurs, alpagistes professionnels, scientifiques et usagers.

Avec Bruno Caraguel, directeur de la Fédération des Alpagnes de l'Isère, ingénieur pastoraliste et sociologue, Laurent Four, sociologue du développement et berger, Guillaume Leboudy, ethnologue des cultures pastorales et des transhumances, Jean-Marie Davoine, berger spécialiste de domestication des animaux d'élevage, François Pompanon, directeur du laboratoire LECA, spécialiste de la domestication et génomique des ruminants, Jean Estebanez, géographe spécialiste des dispositifs de mise en scène des jardins zoologiques et du travail animal...

Amphithéâtre F de Sciences Po, Domaine universitaire, 1030, avenue Centrale. Dans la limite des places disponibles.



© Stéphanie Nelson

LE SAPPEY-EN-CHARTREUSE

LA BONNE FABRIQUE**Samedi 18 mai de 14h à 18h****ATELIER****→ Iserecraft**

Tu adores l'univers de Minecraft® ? Tu as l'âme d'un bâtisseur ? Réinvente ton environnement quotidien sur les « maps » de l'Isère produites et relève des défis en équipe, entre joueurs d'ici et d'ailleurs ! Proposé par la Maison de l'Image, en partenariat avec la Maison de l'Architecture de l'Isère.

Place de l'église. Renseignements : labonnefabrique@gmail.com ou 04 76 43 73 15.



© Archi-Ludik

LA TRONCHE MUSÉE HÉBERT

Du samedi 23 mars au samedi 15 juin

EXPOSITION

→ Grandeur nature Joost Swarte

À l'abri de ses murs, le jardin du peintre Hébert est un petit paradis pour les animaux. Oiseaux, libellules, poissons, hérons, hérissons, lapins, écureuils et parfois renards animent le paysage de leur présence. D'un trait de plume, le dessinateur Joost Swarte a su fixer avec malice ces hôtes clandestins. Des images que vous découvrirez en grand format et avec lesquelles vous êtes invités à jouer à l'occasion d'une promenade dans les jardins.



© Joost Swarte

Jeudi 11 avril à 18h30

CONFÉRENCE

→ Ça questionne : les animaux dans le paysage de la Renaissance ? avec Nadeije Laneyrie-Dagen

À propos de la fonction et la symbolique de la représentation de l'animal dans la peinture animalière.

Proposé par LABORATOIRE, avec le soutien de l'IDEX Université-Grenoble-Alpes, en collaboration avec le Musée Hébert, les laboratoires PACTE, LECA, CRESSON, LARHRA, la Maison des Sciences de l'Homme-Alpes, avec le soutien du Département de l'Isère.

Mercredi 15 mai à 15h et 19h30

SPECTACLE

→ Happy manif (les pieds parallèles) David Rolland

Guidés par une bande-son et deux danseurs, voyagez à travers l'histoire de la danse et découvrez comment elle s'est inspirée de la nature.

Proposé par La Faïencerie

Tarifs : 11 €, réduit 8 €. Jardin du musée Hébert.

Renseignements et réservation : 04 76 63 77 49 ou en ligne sur www.la-faïencerie.fr



© Coralie Bougie

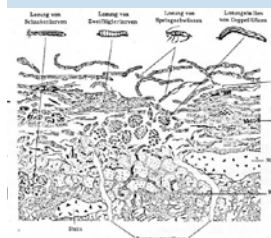
Samedi 25 mai et dimanche 2 juin à 14h

EXPÉRIENCE DE PAYSAGES

→ Le ver de terre, la Fontaine galante et l'incinérateur Hendrick Sturm

L'artiste Hendrick Sturm vous propose de vous intéresser à la place de l'animal dans la construction du paysage qui nous entoure. Une expérience inédite dans le jardin et la maison d'Hébert, prolongée d'une promenade en suivant les traces des animaux et de l'eau, de Fontaine Galante à l'incinérateur de Grenoble.

Durée : 2h à 3h. Réservations : 04 76 42 97 35.



© Sturm

Du samedi 15 juin au lundi 23 septembre

EXPOSITION

→ Johan Barthold Jongkind (1819-1891)

Le bicentenaire de la naissance du peintre hollandais Johan-Barthold Jongkind est une occasion de redécouvrir cet artiste qui a choisi la France pour vivre et peindre, a fait de longs séjours à Pupetières et à La Côte-Saint-André où il est enterré. L'exposition évoque, à travers huiles et dessins, sa vie à Paris, ses séjours en Normandie, à Nevers et en Isère.

Musée Hébert, Chemin Hébert, La Tronche. Un des 11 musées du Département de l'Isère. Renseignements : 04 76 42 97 35. Tous les jours de 10h à 18h (sauf le mardi).

Jusqu'à 19h, les dimanches du 1^{er} juin au 30 septembre inclus. Fermeture le 1^{er} mai.



© J.M Blache pour le Fonds Glénat



© Victoria Klotz

VIZILLE

DOMAINE DE VIZILLE

Voir aussi Ça remue p. 32

Du vendredi 22 mars au lundi 23 septembre

INSTALLATION

Les sentinelles

Victoria Klotz

À la fois proches et inaccessibles, dix animaux nous surplombent depuis de longs mats fichés au sol et nous observent. Cette présence fascinante et spectaculaire, joyeuse, sensuelle et grave, évoque une animalité dont l'avenir semble aujourd'hui pourtant si incertain qu'elle doit revenir au centre de nos préoccupations.

Proposé par LABORATOIRE avec le concours du Département de l'Isère.

Du vendredi 3 mai au lundi 23 septembre

INSTALLATION

Bien commun

Victoria Klotz

Si le bien commun est une notion morale qui désigne l'idée d'un bien patrimonial partagé par les membres d'une communauté, il convient de s'interroger sur la possibilité d'intégrer les animaux à notre communauté humaine, considérant qu'ils sont « partie du peuple ». Ainsi, avec *Bien commun*, Victoria Klotz propose de symboliser cette notion par l'installation de nichoirs à ponte pour les canes colvert qui vivent dans le parc du Domaine de Vizille.

Proposé par le Département de l'Isère dans le cadre de la Biennale d'art contemporain du Domaine de Vizille.

Du vendredi 3 mai au lundi 23 septembre

INSTALLATION

Mémoire d'eau

Cyrille André

Une baleine blanche nageant dans les airs entre les fûts des arbres du parc du Domaine de Vizille nous invite à larguer nous aussi les amarres et à nous abandonner à la rêverie. La baleine de Cyrille André a-t-elle échappé à l'Arche de Noé ou nage-t-elle ainsi après une élévation catastrophique du niveau des océans causée par un réchauffement climatique extrême ?

Proposé par le Département de l'Isère dans le cadre de la Biennale d'art contemporain du Domaine de Vizille.

Domaine départemental de Vizille, place du Château, Vizille.

Renseignements : 04 76 68 07 35.

Mars, avril, mai de 9h à 19h (fermé le mardi et le 1^{er} mai).

Parc ouvert exceptionnellement le mardi 7 mai.



© Victoria Klotz

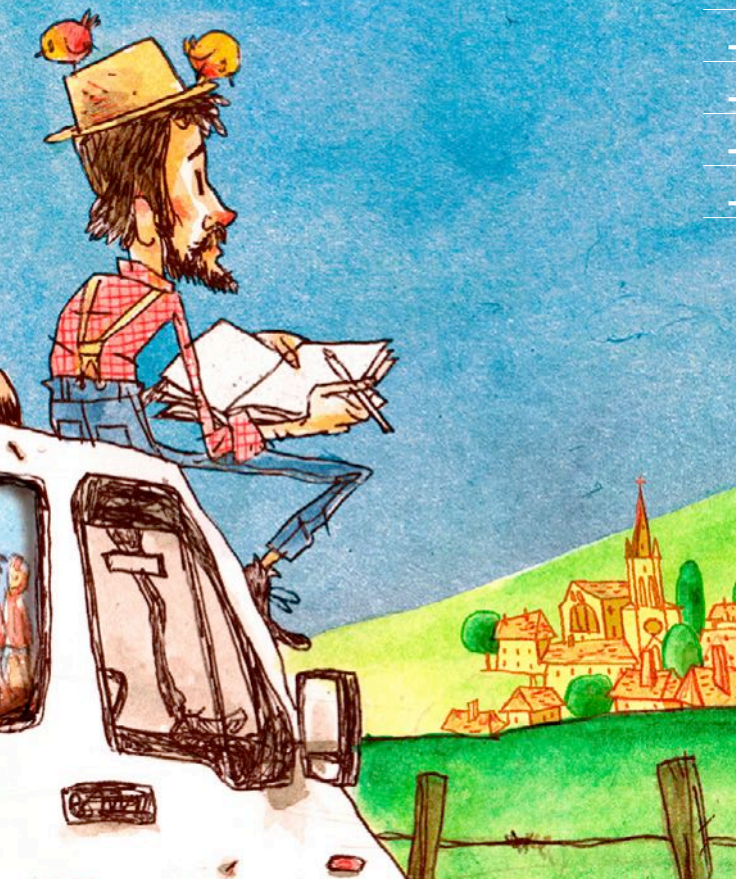


© Cyrille André

VALS DU DAUPHINÉ

Terre de châteaux, d'histoire et de balades à cheval, la vallée de la Bourbre et la plaine de la Bièvre ont inspiré des artistes prestigieux comme Johan Bartold Jongkind, précurseur des impressionnistes – à qui Monet disait devoir « l'éducation définitive de son œil. » Deux cents ans après sa naissance, PAYSAGE → PAYSAGES vous emmène à travers ces terres vallonnées autour de La Tour-du-Pin et de Virieu pour redécouvrir les sites immortalisés par le peintre hollandais. Dans les pas du dessinateur Ben.Bert, embarquez pour un marathon de dessins pour croquer ses paysages et ses monuments emblématiques, partez à la rencontre de ses habitants et des productions locales et remontez le temps en attelage pour une randonnée contée en compagnie d'Alphonse de Lamartine ou encore de Frédéric Dard...

- ➔ **Grand rendez-vous en Vals du Dauphiné (La Tour-du-Pin)** P. 46
- ➔ **Partout dans les Vals du Dauphiné** P. 48
- ➔ **Abrets (Les)** P. 49
- ➔ **Dolomieu** P. 50
- ➔ **Faverges-de-la-Tour** P. 50
- ➔ **Montcarra** P. 50
- ➔ **Romagnieu** P. 51
- ➔ **Tour-du-Pin (La)** P. 51
- ➔ **Val-de-Virieu** P. 51





© Département de l'Isère

LA TOUR-DU-PIN

Samedi 1^{er} juin de 11h à 16h30

EXPÉRIENCE DE PAYSAGES

Marathon de dessins

Urban sketchers Grenoble

À l'issue de sa tournée générale de dessins en Vals du Dauphiné (voir p. 48), l'illustrateur Ben.Bert et ses amis issus du mouvement des urban sketchers qui « voient le monde de dessin », invitent les apprentis gribouilleurs, pro du crayon ou simples passants à un marathon géant de dessins. Le temps d'une journée, venez nombreux pour croquer La Tour-du-Pin!

Proposé par le Département de l'Isère, en partenariat avec la Ville de La Tour-du-Pin.

Rendez-vous place des Halles (Antonin Dubost). Apporter son matériel de dessin. Repas tiré du sac.

Maintenu en cas d'intempéries (repli en intérieur).

À partir de 16h30, exposition des dessins réalisés dans la journée autour d'un goûter, suivi du concert à la Tour du Pin (voir ci-dessous).

Pour les Grenoblois, navette gratuite au départ de la gare routière de Grenoble, horaires indicatifs départ : 9h, retour à l'issue du concert.

Réservation sur www.paysage-paysages.fr à partir du 25 avril.

Explore game #2 La Tour-du-Pin

À l'occasion de la Saison 03 de PAYSAGE → PAYSAGES, La Tour-du-Pin se transforme en un terrain de jeu à ciel ouvert. (Re)-découvrez son histoire, son patrimoine et ses paysages autrement!

Cet explore game va vous mettre au défi: seul, en famille ou entre amis, il vous faudra partir à travers toute la ville, observer, cogiter, surmonter des épreuves et résoudre des énigmes pour arriver au bout de votre quête.

Proposé par le Département de l'Isère, en partenariat avec la Ville de La Tour-du-Pin et l'association *La Tour prend Garde*. Conception et animation *PUZZLE animations*.

Deux parcours, familial et expert. Durée moyenne des parcours : 1h30.

Départs en continu, dernier départ à 16h.

Inscription et départ de la place des Halles à La Tour-du-Pin. Gratuit dans la limite des places disponibles.

Jeu maintenu sous toutes les conditions météo.

Lots à gagner. Toutes les informations pratiques sur www.paysage-paysages.fr



DU DAUPHINÉ SAMEDI 1^{ER} JUIN

Samedi 1^{er} juin à 11h

CONCOURS

SHORT PAYSAGES Remise des prix de la 3^e édition du concours d'écriture

Pour cette saison, le concours d'écrits courts de PAYSAGE → PAYSAGES dédié à toutes les générations et aux amoureux des paysages, invite les écrivains à révéler la bête d'écriture qui est en eux avec le thème « Paysage animal ». Il s'est décliné en quatre catégories (texte très très court, poésie, bande dessinée courte, et spéciale collégiens). Lectures et autres surprises vous attendent...

Proposé par la Médiathèque départementale de l'Isère.
Conception et animation Short Edition.

Concours ouvert du 21 mars au 1^{er} mai 2019 sur short-edition.com, voir p. 3.

Les œuvres seront publiées en ligne et celles sélectionnées pourront être éditées sur papier grâce aux « Distributeurs d'Histoires Courtes ».

Médiathèque La Passerelle, 18, rue Paul-Bert, La Tour-du-Pin.



© Olivier Alexandre

Samedi 1^{er} juin de 15h à 17h

INSTALLATION

Siestes Sonores

Musika Songs

Confortablement installés dans des transats, écoutez contes, textes et poèmes... mis en voix par des lecteurs ou des passionnés du réseau des médiathèques du Département. Tendez l'oreille, certains textes ont été mis en musique par Stracho Temelkovski.

Proposé par le réseau des médiathèques des Vallons de la Tour.

Retrouvez aussi des ateliers ludiques de 15h à 17h.
Jardin de la Filature. Annulation en cas de fortes intempéries.

Samedi 1^{er} juin à 17h

Temps convivial

Vous êtes arrivés au bout de l'énigme du grand jeu d'exploration ? Vous avez participé au marathon de dessin ? Rejoignez-nous sur la place pour la remise des prix de l'exploré game et pour découvrir l'ensemble des croquis réalisés au fil de la journée par les dessinateurs amateurs ou aguerris au fil de la journée.

Ce temps convivial sera aussi l'occasion de fêter le carnet de voyage fraîchement édité de Ben.Bert réalisé à l'issue de sa résidence d'un mois sur les routes des Vals du Dauphiné.

Proposé par le Département de l'Isère.

Rendez-vous place des Halles (Antonin Dubost).

Samedi 1^{er} juin à 18h30

CONCERT

Musika Songs

Stracho Temelkovski Trio et Ashraf Sharif Khan

Depuis 3 ans, la Compagnie *Musika Songs* sillonne les Vals du Dauphiné à la rencontre de ses habitants. Autour de l'univers musical du multi-instrumentiste Stracho Temelkovski accompagné par Jean-François Baëz (accordéon), Jean-Charles Richard (saxophone) et Ashraf Sharif Khan (sitar), ce concert rassemblera les habitants dans une approche interactive. Une soirée en plein air, ouverte à tous pour vivre ensemble cette musique chaleureuse mêlant Orient et Occident.

Dans le cadre de la résidence artistique de Musika Songs, portée par la Communauté de Communes des Vals du Dauphiné et le Département de l'Isère (dispositif Artistes en résidence).

Place des Halles. Durée 2h.

Repli à L'Équinoxe en cas de fortes intempéries.

Renseignements : mediatheque.passerelle@valsdu-dauphine.fr
ou 04 74 83 59 00.



© P. Tripiier



© Yann Corby

PARTOUT DANS LES VALS DU DAUPHINÉ

Du jeudi 21 mars au dimanche 21 avril

CARNET DE VOYAGE

→ Tournée générale de dessins dans les Vals du Dauphiné

Ben.Bert

À bord de son camion, le dessinateur Ben.Bert sillonne les Vals du Dauphiné, pour aller à la rencontre des habitants, découvrir maisons et jardins, marchés et vogues, paysages et monuments. Retrouvez son regard vivant, sensible et plein d'humour dans une publication mêlant portraits, paysages, patrimoine, moments festifs et histoires d'un jour dès le 1^{er} juin.

Proposé par le Département de l'Isère.

Informations : 06 08 61 21 45.

Rejoignez Ben.Bert et la communauté des Urban sketcher pour un marathon de dessin ouvert à tous le 1^{er} juin à La Tour-du-Pin. Voir p. 46.



© Libre de droit

Du mardi 2 avril au samedi 15 juin

EXPOSITIONS, ATELIERS, CONFÉRENCES, SPECTACLE

→ Tous au jardin !

Au printemps, les médiathèques du réseau des Vals du Dauphiné se mettent au vert. *Tous au jardin* ce sont des expositions, ateliers, conférences et temps d'échange autour des plantes, de la soirée pyjama pour les 3-6 ans, jusqu'aux apéro-graines en passant par la mise en place de grainothèques...

Une programmation proposée par le réseau des médiathèques des Vals du Dauphiné.

Tout le programme (ateliers, conférences, débats et spectacles) à découvrir sur mediatheques.valsdudauphine.fr

Du mardi 2 avril au samedi 20 avril

EXPOSITION

Des coccinelles entre les pages

Des arrosoirs dans des cadres, des anecdotes à découvrir et des livres à feuilletter en famille... Une exposition des véritables objets ayant servi à nos héros de la littérature jeunesse.

À partir de 3 ans. Visite guidée le samedi 6 avril à 10h30.

Médiathèque La Passerelle, 18, rue Paul-Bert, La Tour-du-Pin.

Renseignements : 04 74 83 59 00 ou mediatheque.passerelle@valsdudauphine.fr



© DR

Du mardi 2 avril au samedi 27 avril

EXPOSITION

→ Paroles de jardinier

Les jardins ouvriers sont des îlots de verdure dans des paysages urbanisés. Mais ils sont bien plus qu'un simple potager... Exposition prêtée par la Médiathèque Départementale.

Médiathèque de Saint-Jean-d'Avelanne, Mairie. Entrée libre. Ouverture le vendredi de 16h à 18h.

Du mardi 2 avril au samedi 29 juin

EXPOSITION

Les plantes médicinales

Employées par l'homme, pour des usages médicinaux, depuis plus de 5300 ans avant notre ère, les végétaux et les champignons recèlent bien des secrets. Exposition prêtée par la Médiathèque Départementale.

Du mardi 2 au samedi 27 avril Médiathèque, 1, place des Halles, Biol.
Du jeudi 2 au mercredi 29 mai Médiathèque Lirenval, 139, Champ-de-Mars, Val-de-Virieu.
Du mercredi 5 au samedi 29 juin Médiathèque La Passerelle, 18, rue Paul-Bert, La Tour-du-Pin. Visite guidée samedi 15 juin à 10h30.

© DR



© Servane Lespagnol-Bouillart

Mercredi 3 avril à 18h30

SPECTACLE

On sème à tout vent

Une soirée placée sous le signe du jardin et du monde végétal avec le lancement de la programmation *Tous au jardin* et l'inauguration de la « Grainothèque » avec un petit marché de producteurs locaux...

Avec la participation du lycée horticole de La Tour-du-Pin et des Incroyables comestibles, mouvement participatif citoyen animé par « l'idéal de nourrir l'humanité de façon saine pour l'homme et pour la planète, localement, en suffisance, dans la joie et la dignité de chacun ».

Durée : 2h. Médiathèque La Passerelle, 18, rue Paul-Bert, La Tour-du-Pin.
 Renseignements : 04 74 83 59 00 ou mediatheque.passerelle@valsduadauphine.fr

© DR



Samedi 15 juin à 10h

SPECTACLE

Le jardinier et la demoiselle des saisonsC^{ie} Houp n'co

Un mini théâtre comme un écrin pour une ode à la beauté de la nature. Un(e) comédien(ne) -marionnettiste conte et joue l'histoire du jardinier et de la Demoiselle des saisons, un temps de rêve et de poésie.

À partir de 4 ans. Médiathèque de Dolomieu, place de la Mairie, Dolomieu.
 Renseignements et réservation : 04 74 33 05 17 ou bibliotheque@dolomieu.fr

© DR



Mercredi 19 juin à 16h

SPECTACLE

Jazz de légumes Pascal Gayaud

Une communion « verte » autour de la musique, la cuisine et le potager, accompagnée d'un atelier parcours sonore musique et légumes.

À partir de 4 ans. Durée : 45 min. Médiathèque Renée Rabatel, place de la Mairie, Saint-Clair-de-la-Tour. Réservations : 04 74 97 35 08 ou mediatheque@stclairdelatour.com

LES ABRETS-EN-DAUPHINÉ**SALLE DES FÊTES**

Samedi 11 mai à partir de 11h

ÉVÉNEMENT

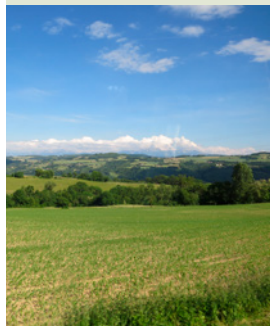
TERRAVAL'D a 10 ans !

Créé en 2009, Terraval'd met toute sa détermination dans des actions tournées vers une meilleure connaissance de l'agriculture. Au programme des festivités de leur 10^e anniversaire : lectures de paysage, visites, tables rondes, un marché de producteurs et un concert d'Yves Duteil.

Proposé par l'association TERRAVAL'D, en partenariat avec la Chambre d'Agriculture de l'Isère, la Communauté de communes des Vals du Dauphiné et la CAUE.

Salle des fêtes de Fitiieu. Renseignements : 04 74 83 99 62.

© Marc Antoine Rostaing





© Office de tourisme des Vals du Dauphiné

DOLOMIEU

Dimanche 31 mars à 14h et 15h - Jeudi 18 avril à 14h et 15h

EXPÉRIENCE DE PAYSAGES

Randonnée contée autour de Frédéric Dard

Une balade contée au cœur des paysages de l'écrivain Frédéric Dard né et enterré à Saint-Chef. Extraits choisis et mis en voix par le conteur Christian Maljournal.

Proposé par l'Office de tourisme de La Tour-du-Pin.

Durée : 1h30. Tarif : 3 € pour les adultes, gratuit pour les moins de 18 ans.

Rendez-vous au parking à côté de l'église de Dolomieu. Renseignement et réservation : 04 74 97 14 87 ou tourisme.latourdunin@valsduDauphine.fr

FAVERGES-DE-LA-TOUR

CENTRE-VILLE

Mardi 28 mai à 19h30

CONCERT DÉAMBULATOIRE

Échappée vocale

C^{ie} Ad Libitum - Claire Delgado-Boge

Relativiser le temps et écouter les paysages le temps d'un parcours pour voix et instruments.

Enchanter les paysages, les ruines, châteaux et cours d'immeuble...

D'une fenêtre s'échappe un standard de jazz, du jardin public une berceuse baroque, tandis que de la cour de l'école résonnent des ritournelles enfantines. Une spirale dans le temps et les chants pour se souvenir et rendre hommage à toutes les musiques. Avec les chanteuses Claire Delgado-Boge, Julie Morel, Fabienne Soudée, un musicien invité, des chanteurs et musiciens amateurs volontaires du territoire et des élèves de l'école primaire de Faverges-de-la-Tour.

Durée 1h et moment convivial à l'issue du spectacle. Rendez-vous devant l'école primaire. Ateliers de préparation pour participer au cœur le 5 avril de 19h à 22h et le 11 mai de 9h à 12h à Faverges-de-la-tour.

Renseignements et inscription : adlibitum.info@gmail.com ou accueil@faverges-tour.fr ou 04 74 88 80 86.

MONTCARRA

STADE

Dimanche 14 avril

BALADE

Randonnée des fleurs

Trois parcours, de 5 à 16 km, sont proposés pour une randonnée familiale ou sportive. Au programme, convivialité, ravitaillement, restauration et spectacle sur le pouvoir des fleurs!

Proposé par l'association le Comité de fleurissement du village de Montcarra, en partenariat avec le CAUE-Conseil d'Architecture et d'Urbanisme de l'Isère.

Départ du stade entre 8h et 11h. Tarif : 5 €, gratuit pour les enfants de moins de 12 ans. Renseignement : 06 80 89 17 23 ou fleurissement.montcarra.fr

**Echappée
Vocale** SAI- 20
SON 19
COMPAGNIE AD LIBITUM



© Ad Libitum



© DR

ROMAGNIEU

51

ESPACE NATUREL SENSIBLE DE L'ÉTANG DES NÉNUPHARS

Dimanche 2 juin à 10h

EXPÉRIENCE DE PAYSAGES

Balade à l'écoute des bruits de la nature

Une expérience sonore à vivre avec un animateur nature du Département.

Durée : 2h30. Annulé en cas de fortes intempéries. Rendez-vous sur le parking de l'ENS-RD40, Route du Pont-de-Beauvoisin, Romagnieu. Renseignements : 04 76 00 36 37. Réservations : Office du tourisme Balcons du Dauphiné 04 74 80 19 59 ou 04 74 90 45 13.

LA TOUR-DU-PIN

MAISON DES JEUNES ET DE LA CULTURE

Mercredi 29 mai de 14h à 16h

EXPÉRIENCE DE PAYSAGES

Safari des vallons

Partez à la découverte des animaux des Vals du Dauphiné avec le jeu imaginé par l'école Thevenon et la MJC. À tester en famille!

Proposé par la MJC de La Tour-du-Pin. Dans le cadre de la semaine de la parentalité initiée par la CAF de l'Isère.

Maisons des Jeunes et de la Culture, 35, rue Jean-Lescure. Renseignements : 04 74 97 32 26.

VAL-DE-VIRIEU

Du lundi 3 au samedi 29 juin

EXPOSITION

Jongkind 1819-2019. Nouveaux Regards.

Johan Barthold Jongkind est un peintre paysagiste hollandais qui vécut principalement en France et a passé les vingt dernières années de sa vie dans le Dauphiné. À l'occasion du bicentenaire de sa naissance, cette exposition est le résultat de la confrontation entre les œuvres de Jongkind et leurs réinterprétations par des artistes amateurs, professionnels ou scolaires, partis dans les pas du peintre hollandais retrouver les lieux qui l'ont inspiré.

Proposé par l'association *Dans les pas de Jongkind en Dauphiné*.

Du lundi 3 au lundi 10 juin Salle du Peuple à Virieu. Ouverture de 14h à 19h. Vernissage le 3 juin à 19h. Du mercredi 12 juin au samedi 29 juin Local Esperluette à Virieu, 112, rue Carnot, du mercredi au samedi de 14h à 18h et le vendredi de 9h à 12h ou sur rendez-vous. Renseignements : 06 70 71 41 78 ou jongkind@free.fr ou jongkind.fr
Voir aussi ci-dessous la visite guidée de l'exposition au Musée Hébert à La Tronche et p. 43.

Samedi 15 juin à 14h (départ pour La Tronche)

VISITE

Visite guidée de l'exposition « Johan Barthold Jongkind (1819-1891) »

Le Musée Hébert à La Tronche présente une exposition retraçant le passage de l'artiste dans le Dauphiné. Cette visite permet aux habitants des paysages de ses tableaux de partir à sa rencontre.

Proposé par l'association *Dans les pas de Jongkind en Dauphiné*.

Rendez-vous place de l'église de Val-de-Virieu pour le départ de l'autocar. Payant, sur réservation : 04 74 88 21 42 (mairie du Val-de-Virieu) ou sur jongkind@free.fr



© DR



© Collections musée Faure d'Aix-les-Bains



© Sébastien Arbet

VAL-DE-VIRIEU

ÉGLISE SAINT-PIERRE ET SAINT-PAUL

Vendredi 7 juin à 20h

CONCERT

Concert « Impressionniste »

Quatuor Wassily

Le mouvement impressionniste n'a pas concerné que la peinture, dans le dernier quart du XIX^e siècle, il a également touché la musique. Pour le bicentenaire de la naissance de Jongkind, le Quatuor Wassily propose un concert autour des œuvres des principaux artistes de ce mouvement : Ravel et Debussy.

Proposé par l'association *Dans les pas de Jongkind en Dauphiné*.

Tarif 10 €. Renseignement : 06 70 71 41 78 ou jongkind@free.fr ou jongkind.fr

PARC DU CENTRE DE SOINS DE VIRIEU

Dimanche 16 juin à 17h

THÉÂTRE

EDGES

Collectif de l'Âtre

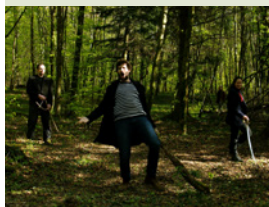
Cinq figures héroïques irlandaises, cinq histoires étonnantes qui mettent en scène un univers celtique merveilleux. Le spectacle, d'après l'œuvre théâtrale de William B. Yeats, se joue en forêts, parcs et jardins, là où la nature et les arbres nous imposent leur physique et leurs propres légendes. Mise en scène d'Ilène Grange.

Avec le soutien de la Ville de La Tour-du-Pin et de la Spedidam.

Durée : 1h10.

Centre de soins de Virieu, 126, rue de la Gare.

Réservation obligatoire : 04 74 88 21 42 ou mairie.virieu38@orange.fr



© Collectif de l'Âtre

CHÂTEAU DE VIRIEU

Judi 25 avril à 14h et 15h30

Samedi 25 mai à 14h et 15h30

EXPÉRIENCE DE PAYSAGES

Randonnée contée autour d'Alphonse de Lamartine

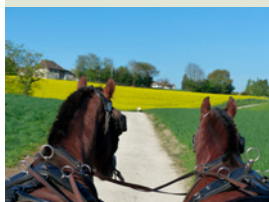
Christian Maljournal

Une balade contée en attelage au cœur des paysages d'Alphonse de Lamartine, poète familier des Vals du Dauphiné. Il aimait à séjourner au Grand-Lemps et au château de Pupetières où il aurait écrit son célèbre poème *Le vallon*. Extraits choisis et mis en voix par le conteur Christian Maljournal.

Proposé par l'Office de Tourisme des Vals du Dauphiné.

Durée : 1h30. Tarif : 3 € pour les adultes, gratuit pour les moins de 18 ans.

Rendez-vous à l'entrée du château de Virieu. Renseignements et réservation : 04 74 97 14 87 ou tourisme.latourdupin@valsduauphine.fr



© A. Josse

MATHEYSINE

Des Monts bleus, une transhumance musicale aux sonorités cuivrées, des paysages en vibration, une forêt en fête... Il est loin, le temps où le plateau matheysin faisait grise mine. Loin de renier cette mémoire industrielle, sur les traces de tous ceux qui ont extrait le précieux anthracite des profondeurs des décennies durant, ce territoire de lacs et de montagnes retrouve des couleurs vives et chatoyantes. Musardant entre Taillefer, Écrins et Obiou, des artistes investissent les paysages, des écrans voyageurs nous emmènent au cinéma au milieu des moutons ou les pieds dans l'eau du lac de Valbonnais, une station de ski inachevée qui s'anime le temps d'un corps à corps avec des danseurs vêtus de fourrure... sensuel mais pas sans suite !

→ **Grand rendez-vous en Matheysine (Lavaldens)**

P. 54

→ **Partout en Matheysine**

P. 56

→ **Corps**

P. 57

→ **Lavaldens**

P. 58

→ **La Morte**

P. 58

→ **La Motte-d'Aveillans**

P. 59

→ **La Motte-Saint-Martin**

P. 60

→ **La Mure**

P. 61

→ **Nantes-en-Rattier**

P. 66

→ **Notre-Dame-de-Vaulx**

P. 67

→ **Saint-Honoré 1500**

P. 67

→ **Saint-Théoffrey (Petichet)**

P. 68

→ **Susville**

P. 68

→ **Valbonnais**

P. 70

→ **Villard-Saint-Christophe**

P. 70



LAVALDENS / MOULIN-VIEUX LA TRANSHUMANCE FÊTE LA MUSIQUE

Pour clore en beauté la Saison 03, PAYSAGE → PAYSAGES s'invite à la Fête de la transhumance. Partez explorer les paysages de la vallée de la Roizonne en suivant la transhumance des brebis et son char festif, au son du cor des Alpes ou au fil de l'exposition grandeur nature des photographies d'Emmanuel Breteau puis laissez-vous emporter par une musique éclectique sur le site exceptionnel de Moulin-Vieux. Au programme : deux jours d'animations (balades, projections, expositions, démonstrations, conférences, jeux...), un marché des savoir-faire, une scène sous chapiteau qui vous propulse à la découverte de la nouvelle scène musicale française, un parcours lumineux qui révèle torrent, forêt et crêtes des montagnes. Diversité de sonorités garantie avec une dizaine de groupes de la scène locale (*Wai, collectif Afro beat*), grenobloise (*Swing sous le béret*) et nationale (*Fat Bastards, Les frères Parrish, Madame Oleson, Basta Pai Pai, Les Mooritzs, Marianne Aya Omac*)!

Proposé par Fend La Bise et Roizonne Avenir avec le soutien de la Commune de Lavaldens et de la Communauté de Communes de la Matheysine, en partenariat exceptionnel avec le Département de l'Isère (PAYSAGE → PAYSAGES), avec la participation des Montagn'Arts, de Jeux Rigole, Drac Nature, Roizonne à la recherche du temps passé.

Un événement



© Matthieu Begeal



© Fabien Gruas

PROGRAMME

Vendredi 21 juin à partir de 19h

19h - Ouverture de *La transhumance fête la musique*.

→ Apéro du Berger et *Swing Sous le Béret* (chanson française).

→ Projection des *Saisons* de A. Pelechian par *À bientôt J'espère* (durée 29').

À partir de 20h30 - Scène musicale sous chapiteau.

→ *Les Afro beat de la Roizonne* / *Les Fat Bastards* (world gang band) / *Les frères Parrish* (hip-hop festif) / *Collectif Wai* (reggae).



© Fabien Gruas



© Emmanuel Breteau

Samedi 22 juin à partir de 9h30

9h30 - Départ du troupeau de Lavaldens-village, char « festif et musical ». Parcours d'environ 5 km. Le parcours sera jalonné des reproductions photographiques grand format d'Emmanuel Breteau (voir *Visages-Paysages dans la Vallée de la Roizonne* p. 57) et des sonorités du cor des Alpes.

11h30 - Arrivée du troupeau sur le site des festivités. Ouverture du marché des savoir-faire et des animations. Démonstration de matériels traditionnels (coupe de bois à cheval).

12h - Discours officiels.

À partir de 12h30 - Repas paysan (sur réservation).

À partir de 14h - Animations grand public, jeux, espace détente pour les tout petits et leurs parents Animation « Plateau radio mérinos : la radio d'en haut ».

→ Conférence patrimoine & pastoralisme.

→ Autour des arbres têtards (voir aussi p. 63 et 64, plus de 10 000 recensés à Lavaldens), démonstration bois par Drac Nature, exposition « Arbre têtard, l'arbre paysan », balade découverte.

→ Démonstration de cor des Alpes (*Chaque montagne a droit à sa musique* par Alexandre Jous).

→ Dégustation des plantes du bocage (Drac Nature).

→ JUKE-BOX FILM PASTORAL courts-métrages « transhumance d'ici et d'ailleurs » par l'association *À bientôt J'espère*.

→ Détente-relaxation-baignade avec la *Caravane-Sauna* en bordure de la cascade.

À partir de 18h30 - Ouverture de la scène musicale (sous chapiteau).

Madame Oleson (nouvelle chanson française). *Marianne Aya Omac* (World musique). *Basta Pai Pai* (fusion electro acoustique). *Les Mooritzs* (rock ska festif). *Entre-scène avec la Batucada de la Roizonne* et les invités de radio mérinos.

Gratuit, contribution de 2 € pour l'accès à l'espace restauration Moulin-Vieux, Lavaldens.
Renseignements : transhumance.lavaldens@gmail.com, 07 88 56 98 15 et page Facebook La transhumance fête la musique.

Réservation pour le repas paysan : transhumance.lavaldens@gmail.com ou 07 88 56 98 15
Une zone de bivouac gratuit est prévue sur le site des festivités.

PARTOUT EN MATHEYSINE

Du mercredi 27 mars au mercredi 15 mai

ATELIERS - THÉÂTRE - GRAFF

→ **Nettoyage de printemps**

Préservez nos paysages! Depuis 2016, tous les emballages sont recyclés et valorisés en Matheysine et les nouvelles consignes de tri dans la Communauté de communes remplacent les consignes nationales. Ce printemps, grande opération « Nettoyage de printemps » avec des ateliers créatifs dans le réseau des bibliothèques du plateau, du reverse graffiti et un spectacle.

Proposé par la Communauté de communes de la Matheysine (l'une des premières en France à participer au projet piloté par CITEO) et Maticena - Réseau des bibliothèques du plateau matheysin.

Ateliers créatifs sous la houlette de l'Ambassadeur du Tri à Corps p. 57, La Mure p. 65 et Valbonnais p. 70, reverse graffiti à Entraigues, Susville et Prunières (voir ci-dessous), théâtre à La Motte-Saint-Martin p. 60.

Du lundi 8 au vendredi 12 avril

GRAFF

→ **Reverse graffiti Philippe Chevrinais**

Du street art sans peinture, mais avec de l'eau! Tel est le concept du graffiti à l'envers. La recette? Un mur gris, un pochoir réalisé dans du linoléum récupéré et un nettoyeur haute pression. Faire un dessin en nettoyant, il fallait y penser! Pendant 5 jours, Philippe Chevrinais donne un autre visage aux murs des communes d'Entraigues, Susville et Prunières. Venez voir!

Proposé par la Communauté de communes de La Matheysine, dans le cadre de l'opération *Nettoyage de Printemps*.

Communes d'Entraigues, Susville et Prunières.

Renseignements : 04 76 81 18 24, contact@ccmatheysine.fr ou ccmatheysine.fr



© Philippe Chevrinais

Du vendredi 29 mars au samedi 22 juin

CINÉMA - PROJECTION

→ **Arpenter le monde. Tournée de cinéma documentaire À bientôt j'espère**

Une tournée entre Taillefer, Écrins, Obiou comme une multitude de rendez-vous pour regarder en cinéma les paysages. Ceux qui nous entourent, ceux qui nous habitent et nous ont modelé, ceux que l'on dessine ou imagine demain, ceux d'ailleurs que l'on n'a encore jamais goûtés.

Transformer une bergerie en un cinéma au milieu des moutons, métamorphoser un camping en multiplex, mettre en musique un film les pieds dans l'eau, allier petits plats et grands films... Autant d'événements concoctés sur mesure pour découvrir des films documentaires dont vous vous souviendrez :

Vendredi 29 mars à 19h**LE TEMPS DES FORÊTS** au Café Le Village - Le Périer**Samedi 6 avril à 19h****CABARET DE CINÉMA** à la salle des fêtes de Sainte-Luce**Vendredi 24 mai à 19h****CINÉMA AU MILIEU DES MOUTONS** à la Bergerie La Pastorale Saint-Laurent-en-Beaumont**Samedi 8 juin à Minuit****CINÉ-CONCERT LES PIEDS DANS L'EAU** sur le plan d'eau de Valbonnais - Festival des Montagn'arts voir p. 70

© À Bientôt j'espère



© À Bientôt j'espère

Du vendredi 14 au dimanche 16 juin

LE PLUS BEAU MULTIPLEX DU MONDE au camping des Faures à Valjouffrey

Vendredi 21 juin et samedi 22 juin

JUKE-BOX FILM PASTORAL pendant la Fête de la transhumance à Lavaldens voir p. 55

Renseignements : 07 71 02 06 27. Programmation complète sur www.paysage-paysages.fr

Du samedi 23 mars au samedi 22 juin

EXPOSITION

→ Visages-Paysages dans la Vallée de la Roizonne Emmanuel Breteau

Dans les paysages de la Roizonne, étroite vallée faite de pentes, de torrents et de hauts sommets, la vie se maintient grâce à des habitants très attachés à leur territoire. Ici on vit au rythme de l'élevage, de la station de ski de L'Alpe du Grand Serre et des activités culturelles. Séduit par cette vallée, Emmanuel Breteau a photographié les paysages et suivi au fil des mois les habitants dans leur quotidien.

Proposé par le Département de l'Isère.

Exposition itinérante présentée dans 4 communes de la Matheysine, à Nantes-en-Rattier (23 mars, p. 66), Lavaldens (8 mai-1^{er} juin, p. 58 et 21/22 juin, p. 55), Valbonnais (8/9 juin, p. 70) et La Morte (15/16 juin, p.58).



© Emmanuel Breteau

CORPS

CENTRE BOURG

Dimanche 26 mai de 10h à 18h

ÉVÉNEMENT

→ Fête médiévale de Corps

Un événement autour du Moyen Âge valorisant le patrimoine historique, culturel et artistique de Corps. Retrouvez des ateliers (haubergier, tournage du bois, forge...), conférences, expositions, rencontres d'auteurs, contes, marché des artisans et des producteurs, repas médiéval...

Proposé par l'association Culture et Loisirs de l'Obiou, en partenariat avec le Département de l'Isère, la Communauté de communes de la Matheysine, la Ville de Corps, le Crédit Agricole, EDF.

Renseignements : 04 76 30 03 85 ou tourisme@villedecorps.fr



© Culture et Loisirs de l'Obiou

MAIRIE

Du vendredi 5 au jeudi 18 avril | Vernissage le vendredi 5 avril à 18h30

EXPOSITION

→ Les Monts Bleus Amélie Blachot

Les Monts Bleus de l'architecte et artiste Amélie Blachot est un projet artistique singulier mené sur les trois communautés de communes de la Matheysine, du Pays de Corps et des vallées du Valbonnais en accompagnement de leur fusion en janvier 2014. Ses œuvres aux couleurs vives, où le bleu et le vert dominent, font écho à ce territoire aux formes souples et arrondies, posent un autre regard, neuf, précis et sensible sur nos paysages quotidiens...

Proposé par la Communauté de communes de la Matheysine.

Rue des fossés. Ouvert les mardi, mercredi et jeudi de 14h à 17h.
Renseignements : contact@ccmatheysine.fr ou 04 76 81 18 24.
Voir aussi p. 66 (La Mure).



© Amélie Blachot



© Matacena

MÉDIATHÈQUE

Mercredi 10 avril à 15h30

ATELIER

Atelier créatif « Nettoyage de Printemps »

Créations ludiques à partir de matières premières issues de la récupération.

Tout public. Médiathèque de Corps, place des Colporteurs.

Renseignements : 04 76 30 80 97 ou www.matacena.fr Voir aussi p. 56.

LAVALDENS

BIBLIOTHÈQUE LA SOIF DE LIRE

Du mercredi 8 mai au samedi 1^{er} juin

EXPOSITION

Visages-Paysages dans la Vallée de la Roizonne Emmanuel Breteau

Photographies de la vallée de la Roizonne et de ses habitants.

123, route du Taillefer. Ouverture le jeudi de 16h30 à 18h et le samedi de 15h à 17h.

Voir p. 57. Découvrir également l'exposition de plein air tout au long du parcours de la transhumance de la vallée de la Roizonne, p. 55.



© Emmanuel Breteau

LA MORTE

Samedi 15 juin de 14h à 20h et dimanche 16 juin de 10h à 18h

ÉVÈNEMENT

Fête de la forêt de montagne

Quatre jours de festivités – dont deux ouverts au grand public – autour de la forêt de montagne et ses multiples facettes pour sensibiliser le public à la filière forêt-bois, ses métiers et savoir-faire mais aussi rassembler les professionnels dans un cadre festif et convivial. Démonstration de matériel, ateliers, conférences, marché d'artisans et de producteurs et, pour cette édition, trois propositions artistiques PAYSAGE → PAYSAGES... (horaires à préciser):

Du 0 des branches, Feuillage, performance arborée **sam. 15 juin à 16h, dim. 16 juin à 11h et 14h**

Une invitation étonnante, musicale et dansée, au pied et dans les arbres.

Regard des lieux Cinéma-concert « De nos mains » **sam. 15 juin à 18h**

Une série de courts-métrages mis en son et en musique racontent l'histoire du rapport de l'homme au travail à travers les outils.

Emmanuel Breteau Visages-Paysages dans la vallée de la Roizonne

Voir p. 57 Découvrir également l'exposition de plein air tout au long du parcours de la transhumance de la vallée de la Roizonne, p.55.

Proposé par l'association des Communes forestières de l'Isère, en partenariat avec l'Office National des forêts, le Département de l'Isère, Stratégie forestière Sud-Isère, les Communautés de communes de la Matheysine, de l'Oisans et du Trièves, la Ville de La Morte, la Chambre d'Agriculture de l'Isère, Fibois Isère, l'Office de tourisme de l'Alpe du Grand Serre, EDF Hydro-Alpes – Une Rivière Un Territoire Sud Isère Drôme.

Tout le programme et horaires précis des interventions artistiques sur www.fetedelaforet.fr

Renseignements : 04 76 17 22 65 ou isere@communesforestieres.org



© Communes forestières



© Amandine Meunier

LA MOTTE-D'AVEILLANS

ARBORETUM DES SIGNARAUX

À partir du vendredi 24 mai | Inauguration le vendredi 24 mai à 17h30

INSTALLATION

→ Arboretum→Ar(t)boretum

Amandine Meunier et Jennifer Pellenq

Lorsque la nature croise l'art... Le parcours de l'Arboretum de Combe Noire aux Signaraux propose un voyage artistique de 2,5 km pour tous ceux qui veulent être surpris en pleine nature. Les œuvres vous attendent entre espaces boisés et espaces ouverts.

Proposé par la Communauté de communes de la Matheysine et la Commune de La Motte-d'Aveillans, avec le soutien du Département de l'Isère.

En accès libre. Renseignements : 04 76 81 18 24 ou ccmatheysine.fr

LA MINE IMAGE

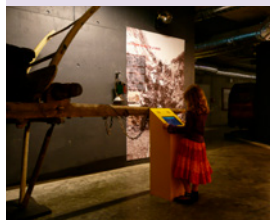
De mars à juin

VISITE

→ Visites guidées de la mine d'antracite

Visite de la mine d'antracite de La Motte-d'Aveillans par les guides du musée La Mine image pour découvrir le travail, les techniques, les outils ainsi que le mode de vie des mineurs.

Tarifs : Adultes 6,50 €, enfants 4 €. Mars, avril, tous les week-ends à 14h, 15h et 16h. Mai, tous les après-midi à 14h, 15h et 16h. Juin, tous les jours à 11h, 14h, 15h et 16h.



© DR

À partir du jeudi 21 mars

EXPOSITION

→ Les paysages industriels à travers les âges

Une exposition photographique présentant l'évolution des paysages industriels miniers en Matheysine. Pendant des siècles, le plateau matheysin a été façonné par l'exploitation de l'antracite, qui va lentement transformer les paysages.

Proposé par la Ville de la Motte d'Aveillans, la Communauté de communes de la Matheysine, avec le soutien du Département de l'Isère et la collaboration du musée Dauphinois et des Archives nationales du monde du travail.



© puits Henry de Reneville à Prunières, Collection Le Boyer, ANMT, 2007_008 04141

Vendredi 10 mai à 17h30

CONFÉRENCE

Sur les pas des mineurs du Psychagnard

Conférence de Stéphane Revel, historien de la Mine

Proposé par l'association Puits'art.

Renseignements : puits.art@gmail.com



© Daniel Estades

LA MOTTE-D'AVEILLANS

Dimanche 19 mai à 16h

VISITE

→ Voyages dans l'histoire et l'imaginaire

Marie-Hélène Gendrin

Une balade contée aux alentours du musée et dans les rues de La Motte-d'Aveillans autour de contes traditionnels racontés et mis en résonance avec des faits historiques par Marie-Hélène Gendrin.

Proposé par le Centre des Arts du Récit en Isère, avec le soutien du Département de l'Isère.

Rendez-vous à la Mine Image. Réservations et renseignements : 04 76 30 68 74 ou la.mine.image@wanadoo.fr

Dimanche 26 mai à 14h

EXPÉRIENCE DE PAYSAGES

→ À la découverte des traces et empreintes minières

Partez à la recherche des traces et des empreintes de l'époque minière dans le paysage de La Motte-d'Aveillans. Une balade familiale, ludique et participative de l'architecture, du paysage, et aussi de la vie villageoise de l'époque.

Proposé par le Conseil en Architecture Urbanisme et Environnement de l'Isère, en collaboration avec La Mine image.

Durée 2h. Rendez-vous à la Mine Image. Tarifs : adulte 6,50 €, enfants 4 € (balade et accès au musée). Réservations et renseignements : 04 76 30 68 74 ou la.mine.image@wanadoo.fr

Musée de la Mine Image, Route des 4 galeries, La Motte-d'Aveillans.

De mars à avril, ouverture tous les week-ends de 14h à 16h. En mai, tous les jours de 14h à 16h et en juin, tous les jours de 11h à 16h. Renseignements au 04 76 30 68 74 ou la.mine.image@wanadoo.fr



© DR

LA MOTTE-SAINT-MARTIN

LA MOLIÈRE

Mercredi 15 mai à 18h

THÉÂTRE

→ Meuh Compagnie Tiens-toi droit

Meuh est un spectacle de marionnettes qui aborde par le rire les grandes thématiques du développement durable et place le lien social au centre de nos préoccupations. Eau, énergies, malbouffe, déchets et respect de la nature sont abordés sans parole ni dictat.

Proposé par la Communauté de communes de La Matheysine, dans le cadre de l'opération « Nettoyage de Printemps ». Voir aussi p. 56.

Tout public. En plein air devant la mairie de La Motte-Saint-Martin, La Molière. Renseignements : 04 76 81 18 24, contact@ccmatheysine.fr ou ccmatheysine.fr Dès 16h, une séance de sensibilisation avec l'Ambassadeur du Tri précèdera le spectacle !

© C^h Tiens Toi Droit



© Université rurale et montagnarde

LA MURE

CHAPELLE DU CHÂTEAU DE BEAUMONT

Les samedi 18 et dimanche 19 mai
et du vendredi 24 au dimanche 26 mai, de 14h à 18h

EXPOSITION

Intégration du bâti ancien dans le paysage

Différentes facettes de l'architecture locale à travers photographies, cartes postales, peintures et archives.

Proposé par l'Université rurale et montagnarde, en partenariat avec Maisons Paysannes de France.

4, rue du Jeu de Quilles. Renseignements : 06 66 49 42 56. Voir aussi p. 70.



© NKDM

ÉCOLE DES CAPUCINS

Du lundi 29 avril au vendredi 3 mai

GRAFF - ATELIER

La Mure en fresque NIKODEM

Parce que Nikodem est un artiste et parce qu'il est papa, il lui prit un jour l'envie de repeindre les murs de l'école de sa fille à Grenoble. Il s'apprête à mettre de la couleur sur les murs d'une autre école, celle des Capucins. Un travail réalisé avec instituteurs, élèves, parents et élus. Venez voir !

Proposé par la Ville de La Mure.

Place des Capucins. Renseignements : communication@mairiedelamure.fr



© DR

HALLE DES SPORTS FABRICE MARCHIOL

Du lundi 15 au vendredi 19 avril de 9h à 17h

GRAFF - ATELIER

La Mure en fresque Emmanuelle Messier

La fresque proposée par l'architecte Emmanuelle Messier inclut un graphisme géométrique dans un camaïeu de gris qui répond à l'anthracite de l'architecture. Un imaginaire proche de la nature est traversé par une ligne de couleur et flirte avec le sol du préau. Venez participer à la réalisation !

Proposé par la Ville de La Mure

Tout public. Avenue des Plantations.

Renseignements : communication@mairiedelamure.fr



© Nadine Barbançon

LA MURE CINÉMA THÉÂTRE

Du jeudi 21 mars au dimanche 23 juin

EXPOSITION

Allô les jeunes Vincent Tournoud

Un jeune preneur de son part à la rencontre des anciens du plateau Matheysin et transfère leurs paysages intimes dans un vieux téléphone. En résultent des courts récits comme des cartes postales, drôles ou émouvantes qui questionnent le rapport de notre époque à la transmission.

Proposé par le festival Les Délices Perchés, en partenariat avec L'EHPAD de La Mure, le Ciné-Théâtre de La Mure.

Hall du théâtre. À retrouver également dans le hall de l'EHPAD de La Mure et à l'occasion du festival Les Délices Perchés (Notre-Dame-de-Mésage).

LA MURE

LA MURE CINÉMA THÉÂTRE

Du lundi 25 mars au dimanche 7 avril

La montagne : un espace partagé

Paysage de nature et d'habitation, d'agriculture, de sport, de chasse, de balade, d'art, la montagne peut être vue, racontée, expliquée par ceux qui la vivent, aussi différents soient-ils. Regards croisés sur ce territoire au travers d'échanges et de propositions artistiques.

EXPOSITION

Croquis de course David Rebaud

David Rebaud a croqué les coureurs de la *Corrida des trolls matheysins* le 15 décembre à La Mure et est parti à la rencontre des habitants du territoire.

En partenariat avec Troll Team Triathlon.

Hall du théâtre.

Samedi 6 avril

RENCONTRES - PROJECTIONS

La montagne : au regard des pratiques de chacun, imaginons un paysage partagé par tous

Rencontres et projections

En partenariat avec le CAUE - Conseil Architecture Urbanisme et de l'Environnement de l'Isère.

Retrouvez le programme des rencontres et projections courant mars 2019 sur www.lmct.fr

Dimanche 7 avril à 17h30

SPECTACLE

La tragédie du dossier 512 Yohann Métay

Un jour, un type décide de faire la course autour du Mont-Blanc ! Pourquoi ? Par orgueil, pour trouver un sens au temps qui passe, pour devenir quelqu'un ? Quand les fantasmes de gloire se confrontent aux limites du corps humain, que les hallucinations font parler les marmottes et que votre foie vous fait une crise de nerfs, il faut forcément en faire un spectacle !

Public ado/adultes. Durée 1h40.

Tarif 15 €, réduit 13 €. Réservations : www.web.lmct.fr ou sur place les mardis, mercredis et samedis de 14h à 18h.

Samedi 18 mai à 11h

DANSE

La Mure insolite dansée par gens d'ici et d'ailleurs Les Petits Pas dans les Grands

Une visite inhabituelle de La Mure en musique, parfois en textes, dans le silence ou dans la danse. Des ruelles ignorées aux lieux les plus visités, découvrez la ville autrement !

Proposé par Les Petits Pas dans les Grands, en partenariat avec La Mure Cinéma-Théâtre.

Rendez-vous à La Mure Cinéma-Théâtre. Second départ possible à 11h15 en fonction de l'affluence. Inscription obligatoire et renseignements au 04 76 30 96 03 ou marthus-lmct@orange.fr



© David Rebaud



© Thomas Braut



© Olivier Humeau



© Garanjour, Sans titre, 1981. Collection Musée matheysin - © Patrick Lefèvre



© Guillemette Dufour

Dimanche 19 mai à 18h

CONCERT

→ **Garanjour en musique Yanier Hechavarría Mayas**

En lien avec le Musée matheysin, les élèves de l'école municipale de musique de la Mure rendent hommage au peintre isérois Garanjour avec une création du compositeur cubain Yanier Hechavarría Mayas accueilli en résidence. Leur « concert final » sera accompagné d'un montage vidéo réalisé avec les classes d'art plastique des collèves de La Mure et de La Motte-d'Aveillans.

Projet d'éducation artistique développé grâce à la Convention Territoriale d'Éducation aux Arts et à la Culture signée entre le Ministère de la Culture et de la Communication - DRAC Rhône-Alpes, la Communauté de communes de La Matheysine, le Département de l'Isère et la CAF.

Entrée libre. Renseignements école de musique de La Mure : 04 76 81 27 15.

La Mure Cinéma Théâtre, place du Théâtre.

Ouverture les mardis, mercredis et samedis de 14h à 18h.

Expositions visibles également lors des séances de cinéma.

Renseignements : 04 76 30 96 03 ou marthus-lmct@orange.fr / www.lmct.fr

MAISON DU DÉPARTEMENT DE LA MATHEYSINE

Du jeudi 21 mars au mardi 30 avril

EXPOSITION - PROJECTION - TABLE RONDE - ATELIERS

→ **Arbres têtards, drôles de trognes !**

Têtards, tronches, rousses, émousses, ragosses, tousses, chapoules... Autant d'appellations régionales qui désignent ces arbres taillés dont les usages sont aussi variés que leurs dénominations. Omniprésents en Matheysine, les arbres têtards sont les témoins d'une pratique paysanne ancestrale : « la feuille ». Ces arbres taillés régulièrement au fil du temps sont très productifs tout en hébergeant une faune et une flore très riche. Leur extraordinaire densité en matheysine constitue une ressource importante pour répondre localement à différents besoins (énergie, enrichissement des sols, fourrages pour les animaux...). Si les usages d'antan ne sont plus de vigueur, il reste tout à réinventer pour maintenir et valoriser ce patrimoine naturel et culturel d'exception. À travers une exposition, un film documentaire, une table ronde et des expériences artistiques partagées, l'association Drac Nature vous propose de découvrir ces arbres mystérieux de réfléchir ensemble à leur devenir.

Proposé par Drac Nature. Dans le cadre de sa convention avec le Département de l'Isère et d'un partenariat avec Gentiana, Drac Nature réalise depuis 2015 l'inventaire des arbres têtard en Matheysine.

Renseignements : dracnature@dracnature.fr / dracnature.fr

Du jeudi 21 mars au mardi 30 avril

EXPOSITION

Arbre têtard, l'arbre paysan

Différents regards (artistiques, culturels, scientifiques) pour découvrir ces arbres singuliers.

De 9h à 12h et de 14h à 16h.



© Angélique Pruvost

LA MURE

MAISON DU DÉPARTEMENT DE LA MATHEYSINE

Mardi 26 mars à 20h30

DOCUMENTAIRE - TABLE RONDE

→ Trogne, l'arbre aux mille visages

Timothée Janssen

À l'issue du documentaire « Trogne, l'arbre aux mille visages » de Timothée Janssen, Drac Nature et SITADEL, vous propose de réfléchir ensemble aux nouveaux usages adaptés aux besoins actuels à développer pour maintenir ces arbres d'exception.

En collaboration avec SITADEL, association pour le maintien et le développement de l'agriculture en Sud Isère.

Samedi 13 avril à 10h

ATELIER POÉSIE

Drôles de trognes, toute une histoire !

Éric Marchand

Plongez dans le bocage matheysin et jouez avec les mots en vous inspirant des œuvres de l'artiste-peintre Guillemette Dufour et de photographies.

En collaboration avec la Compagnie du poème de La Mure.

Durée 2h. Public adulte. Inscription obligatoire : dracnature@dracnature.fr

Samedi 13 avril à 14h30

ATELIER VANNERIE

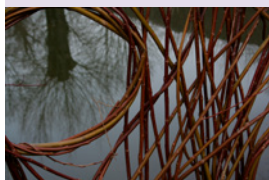
→ Vanneries, tressages, entrelacs et autres bricolages salicyliques...

Sébastien Sliva

Découvrez l'art du tressage, les techniques de vannerie et laissez libre-court à votre créativité !

En collaboration avec l'association L'art de rien.

Durée 2h. Public familial. Inscription obligatoire : dracnature@dracnature.fr



© Sébastien Sliva

Samedi 20 avril à 14h30

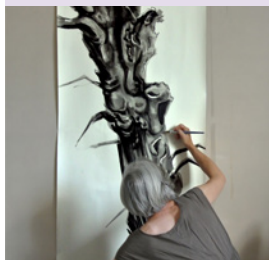
EXPÉRIENCE DE PAYSAGES

→ Dessine-moi un arbre... têtard !

Guillemette Dufour, Angélique Pruvost

Après une courte balade pour s'essayer à l'art du croquis, rejoignez un atelier en salle pour réaliser collectivement une fresque inspirée de ces drôles de trognes, également à découvrir au travers des œuvres de l'artiste peintre Guillemette Dufour.

Tout public. Rendez-vous à 13h30 à la Maison du Département pour organiser le covoiturage jusqu'à Villard Saint-Christophe/Pierre-Châtel. Inscription obligatoire à dracnature@dracnature.fr



© Guillemette Dufour

Du lundi 3 au vendredi 28 juin

EXPOSITION

Paroles et portraits de jeunes en Matheysine

Voir piscine Aqua Mira p. 66.



© Jean-Baptiste Marchand

Vendredi 14 juin à 18h

LECTURE

→ Japon et Matheysine, paysages de légendes

Inspirés par les êtres fantastiques issus des légendes japonaises et matheysiennes, les élèves du club Imaginaire du collège Maubernet ont inventé de nouvelles légendes autour de leurs paysages.

Proposé par le club Imaginaire du collège Louis Maubernet de La Mure, en partenariat avec la C* Choses Dites/ Laurent Marielle-Tréhouart, dans le cadre de PAYSAGE → PAYSAGES et de l'Année du Japon en Isère.

Tout public.

Maison du Département de la Matheysine, 2, rue du Pont de la Maladière, La Mure. Renseignements : 04 57 48 11 11.

Du lundi au vendredi de 9h à 12h et de 14h à 16h.

MARAI ET FORÊT

Vendredi 3 mai à 17h30

Dimanche 5 mai à 6h

EXPÉRIENCE DE PAYSAGES

→ Paysage sonore Compagnie de la Mouche

Le naturaliste Gilbert Billard et la chanteuse Catherine Veth vous invitent à aller à la source de la musique. À la tombée de la nuit ou au petit matin, il s'agira d'écouter et interpréter les chants d'oiseaux, de rapaces ou les grincements des chauves-souris sur le plateau matheysin.

Proposé par la C* de la Mouche.

Tout public. Durée : 5h. Prévoir bottes et vêtements chauds.

Inscription obligatoire (15 personnes maximum) au 04 76 81 22 92 ou 06 81 08 64 55 ou cielamouche@gmail.com. Rendez-vous sur le parking de la zone commerciale des Marais (devant le magasin Intersport).



© Catherine Vêt

MÉDIATHÈQUE LA MATACENA

Mercredi 27 mars à 15h30

ATELIER

→ Atelier créatif « Nettoyage de Printemps »

Créations ludiques à partir de matières premières issues de la récupération.

Tout public.

14, rue du Bon Repos. Renseignements : 04 76 81 24 06 ou www.matacena.fr Voir aussi p. 56.



© Matacena

MUSÉE MATHEYSIN / ESPACE DE LA FAYOLLE

Vendredi 29 mars à 18h

CONFÉRENCE

→ La Mure 1900/2000 : 100 ans de paysage urbain en photos

La Mure et ses environs ont généré de nombreux clichés, notamment dans un but de promotion touristique à la suite du chemin de fer (1888). Ces images témoignent de l'évolution urbaine à l'heure où la rue du Breuil fait peau neuve.

Proposé par l'association de sauvegarde du patrimoine photographique murois et Les Amis du Musée matheysin.



© Libre de droits



© Musée matheysin

LA MURE

Vendredi 14 juin à 18h

CONFÉRENCE

→ Les paysages matheysins, une histoire de glaciations Maurice Séchier

L'amateur passionné de géologie Maurice Séchier nous livre les clés pour interpréter les caractéristiques du panorama matheysin et l'implantation exceptionnelle de La Mure.

Proposé par Les Amis du Musée matheysin.

Musée matheysin / Espace de la Fayolle. Rue Saint-Jacques, accès PMR. Entrée libre. Renseignements : musee.matheysin@wanadoo.fr

PISCINE AQUA MIRA

Du lundi 8 au mardi 30 avril à la Piscine Aqua Mira

EXPOSITION

→ Paroles et portraits de jeunes en Matheysine

Le projet est né de la volonté d'identifier et de comprendre les besoins des jeunes de Matheysine, ainsi que de valoriser leur parcours. Par la photographe Valérie Gaillard.

Proposé par le festival Les délices perchés et le Foyer Pour Tous, avec le soutien de la Communauté de communes de la Matheysine et de la Direction départementale de la cohésion sociale.

Rue des Sources. Mardi de 12h à 13h30 et de 18h à 21h. Mercredi de 12h à 17h. Jeudi de 12h à 13h30. Vendredi de 12h à 13h30 et de 17h à 20h. Samedi de 9h à 12h et de 14h à 18h. (voir aussi Maison du territoire p. 64).



© Foyer pour tous

SALLE D'EXPOSITION CLAUDE PÉQUIGNOT

Du vendredi 22 mars au jeudi 4 avril | Vernissage le vendredi 22 mars à 18h.

EXPOSITION

→ Les Monts bleus Amélie Blachot

Voulant porter un autre regard sur les paysages de la Matheysine, Amélie Blachot utilise des couleurs vives et chatoyantes et travaille avec des matériaux aériens.

Proposé par la Communauté de communes de la Matheysine.

Grand'rue. Les mardis, mercredis et jeudis de 14h à 17h. Renseignements : contact@ccmatheysine.fr ou 04 76 81 18 24. Voir aussi p. 57 (Corps).



© Monts Bleus Volume 2 par Amélie Blachot

NANTES-EN-RATTIER

ESPACE DU MAZALET

Samedi 23 mars de 15h à 18h

EXPOSITION

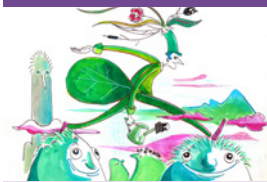
→ Visages-Paysages dans la vallée de la Roizonne Emmanuel Breteau

Photographies de la vallée de la Roizonne et de ses habitants.

Voir p. 57.



© Emmanuel Breteau



© Jean-Baptiste Marchand

Samedi 23 mars à 15h

P O É S I E

→ **Beautés cachées : jardins et paysages**

Rencontre et lectures poétiques autour de l'exposition d'Emmanuel Breteau avec la participation de Frédéric Brun, éditeur et de Marco Martella, auteur d'*Un petit monde, un monde parfait* consacré aux jardins en tant que « poèmes du paysage ».

Proposé par la Compagnie du Poème, en partenariat avec la Ville de Nantes-en-Rattier, dans le cadre de la 5^e édition des Eton/Nantes et du Printemps des poètes.

Espace du Mazalet. Renseignements : ve.marchand@wanadoo.fr

NOTRE-DAME-DE-VAULX

ANCIENNE ÉCOLE PRIMAIRE

Samedi 23 mars à 19h

S P E C T A C L E

→ **Chemins d'hier, sentiers d'avenir #1**

Angelina Galvini, Heïko Buchholz

L'acteur Heïko Buchholz et la conteuse Angelina Galvani invitent les habitants de la vallée de Vaulx à raconter leur Matheysine de cœur au cours d'une veillée-spectacle suivie d'un repas partagé.

Proposé par l'association À Vaulx Projets.

À partir de 7 ans. Boissons offertes.

32, route des 4 Fontaines. Renseignements et inscription au 04 76 81 18 52. Places limitées.



© celine dormay

CHEMIN DES GRANDS PRÉS

Samedi 25 et dimanche 26 mai à 14h

EXPÉRIENCE DE PAYSAGES

→ **Chemins d'hier, sentiers d'avenir #2**

Angelina Galvini, Heïko Buchholz

Balade théâtralisée reliant Notre-Dame-de-Vaulx à Saint-Jean-de-Vaulx, nourrie des histoires récoltées lors de la veillée du 23 mars.

Proposé par l'association À Vaulx Projets.

Départ chemin des Grands Prés. Pot à l'arrivée. Renseignements au 04 76 81 18 52.



© Adeline Pierrat

SAINT-HONORÉ 1500

LA CHAUD

Samedi 1^{er} juin à partir de 15h

É V É N E M E N T

→ **La Chaud vive! Cie Épiderme & Cie Ke Kosa**

Les compagnies Épiderme et Ke Kosa s'associent pour investir l'ancienne station de ski Saint-Honoré 1500 et animer, le temps d'une demi-journée, ce site insolite où la nature a repris ses droits. Venez découvrir trois propositions chorégraphiques pour l'espace public, et participer à ce temps fort accompagné de diverses festivités (dégustations de spécialités locales, produits artisanaux...).

Programme page suivante.

16h - *Toucher Pas Touché* (C¹⁶ Épiderme) – 35'. Une exploration ludique des différents modes de toucher.

18h - *500 / Cinquecento* (C¹⁶ Ke Kosa) – 40'. Une femme, un homme et une vieille Fiat 500.

21h - *Transhumance* (C¹⁶ épiderme) – 20'. Une déambulation contemplative par un duo vêtu de fourrures.

Proposé par les C¹⁶ Épiderme et Ke Kosa, en partenariat avec la Communauté de communes de la Matheysine et la Commune de Saint-Honoré.

Autour des anciens terrains de tennis- Saint-Honoré 1500. Restauration sur place. Renseignements : page Facebook ou lachaudvive2019@gmail.com

SAINT-THÉOFFREY

PETICHET

Samedi 25 mai

CONCERT

En attendant les oiseaux

Compositeur majeur du XX^e siècle, Olivier Messiaen aimait se réfugier dans sa maison de Petichet (Saint-Théoffrey) où le paysage nourrissait son inspiration musicale. *En attendant les oiseaux* invite le public à découvrir l'univers extraordinaire du compositeur qui aimait à créer dans un esprit visionnaire d'union entre la nature et les arts.

Proposé par l'AIDA – Agence iséroise de diffusion artistique (En préfiguration du Festival Messiaen au Pays de la Meije) et le Département de l'Isère.

Maison Messiaen, ses jardins et église de Saint-Théoffrey.

Renseignements sur la programmation : 04 74 20 31 37.

Sans réservation, dans la limite des places disponibles.

SUSVILLE

Voir aussi **Reverse graffiti** à Susville, Entraigues et Prunières p. 56.

MAGASIN À CHARBON

Vendredi 26 et samedi 27 avril à 20h30

SPECTACLE

Les nuits ardentes de Susville Fred Vaillant

Le magasin à charbon du Villaret possède l'attrait d'un vestige industriel où l'énergie humaine s'est tarie au profit du végétal qui réinvestit peu à peu l'espace. Ce patrimoine en friche s'anime dans une création hybride de vidéo, danse et musique en direct.

Proposé par la Communauté de communes de la Matheysine et la Commune de Susville.

Durée 1h30. Fin de soirée autour d'une buvette avec une vogue moderne.

Magasin à charbon, Le Villaret. Renseignements : www.ccmatheysine.fr

CHAPELLE NOTRE-DAME-DES-NEIGES

Samedi 11 et dimanche 12 mai

Piétonner Collectif Puits'Art

Le collectif Puits'art réhabilite l'ancienne chapelle de mineurs Notre-Dame-des-Neiges tout en y organisant des rencontres autour de l'art contemporain. Le projet Piétonner met en valeur une boucle de promenade méconnue valorisant le patrimoine minier avec des tableaux explicatifs et des points d'arrêts sur d'anciens lieux de vie et sites paysagers.

Proposé par le collectif d'artistes PUIITS'ART.

Chapelle Notre-Dame-des-Neiges, le Villaret. RD529.

Renseignements : puits.art@gmail.com ou 04 76 81 00 84.



© Théo Mendez



© Fred Vaillant



© Puits'Arts

Samedi 11 mai à 17h

LECTURE

Poésie

André Leenhardt

Lecture de poésie sur le paysage habité et transformé par l'homme.

Durée 1h. Entrée libre dans la limite des places disponibles.
Renseignements : puits.art@gmail.com

Samedi 11 et dimanche 12 mai de 14h à 19h

EXPOSITION

Autour du frêne d'Ollivier

André Demander

Matheysine, fragments de territoire

Régine Morisson

André Demander, éternel piéton, sillonne la Matheysine avec son appareil photo et Régine Morisson rend hommage à la nature et à cette beauté qui la rapproche de l'art.



© André Demander

Samedi 11 et dimanche 12 mai à 14h

EXPÉRIENCE DE PAYSAGES

Piétonnons autour du Psychagnard

Stéphane Revel

Balade au Psychagnard, où l'exploitation de l'anthracite prit sa dimension industrielle. Puis direction Versenat pour redescendre par le magasin à charbon et retour à la chapelle pour un goûter partagé.

Durée 2h30. Accessible à tous (sauf poussettes et PMR). Prévoir de bonnes chaussures et de l'eau.



© DR

Dimanche 12 mai à 17h

LECTURE

Piétonner

C^{ie} ATHEM

Une heure sur le petit train et sur le paysage modelé par l'homme à partir de textes lus par des comédiens.

Durée 1h. Entrée libre dans la limite des places disponibles.

ÉTANG DU CREY

À partir du samedi 15 juin

INSTALLATION

Parcours sensoriel naturel

Parcours ludique à découvrir pieds nus ou avec les mains. Un espace de création permettra de réaliser du « land art » ou de laisser une trace de son passage.

Proposé par le réseau Grandir en Matheysine porté par la Communauté de communes, dans le cadre de la quinzaine de la parentalité.

À 11h, inauguration du parcours avec présentation des ateliers parentaux.
Renseignements : 04 76 81 54 05 ou ram@ccmatheysine.fr



© Sébastien Rayot



© Emmanuel Burlat

VALBONNAIS

PLAN D'EAU

Vendredi 7 juin à partir de 18h, samedi 8 et dimanche 9 juin de 10h à minuit

ÉVÉNEMENT

Festival Les Montagn'Arts

Événement festif et familial entre lac et montagnes (spectacles, concerts, animations, marché d'artisans et producteurs locaux, espaces jeux, ateliers créatifs, coins lecture, visites patrimoniales et artistiques). À découvrir dans le cadre de PAYSAGE → PAYSAGES :

Vendredi 7 et dimanche 9 juin à 22h

PERFORMANCE DÉAMBULATOIRE

Paysages en vibration création

Des chanteurs et des musiciens aux sons aériens ou terrestres, des danseurs modeleurs de paysage, une « high line » suspendue et un lac embrasé par des feux d'artifice...

Création Les Montagn'Arts avec le soutien du Département de l'Isère, avec les C^{ies} Émile Secousse, Parapluie, Les Petits Pas dans les Grands, Zalem, Le Souffle de Son, Laïla Sage, Joseph Prémoselli.

Tout public. Durée 1h. Entrée libre et gratuite.

Samedi 8 et dimanche 9 juin Visages-Paysages dans la vallée de la Roizonne Photographies Emmanuel Breteau

Samedi 8 juin à 14h Balade au fil du canal des Moines Charles Tordjman
Samedi 8 juin à minuit Ciné-concert les pieds dans l'eau par À bientôt j'espère.

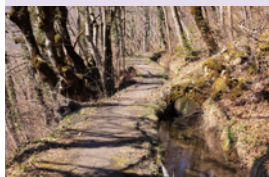
Dimanche 9 juin à 10h Balade et croquis au fil du canal des Moines
 Solenn Allain

Avec le soutien de la Ville de Valbonnais, de la Communauté de communes de la Matheysine, du Département de l'Isère, de la Région Auvergne-Rhône-Alpes et de la CAF de l'Isère, en collaboration avec Patrimoine et Paysages en Valbonnais.

Tout public. Tout le programme sur www.lesmontagnarts.org. Réservation indispensable pour les spectacles sous chapiteau à partir du 5 mai : billetterie@lesmontagnarts.org. Hébergement au camping de Valbonnais www.plandeau.net



© Dessin Gaby



© Libre de droits

BIBLIOTHÈQUE DE VALBONNAIS

Mercredi 3 avril à 15h30

ATELIER

Atelier créatif « Nettoyage de Printemps »

Créations ludiques à partir de matières premières issues de la récupération.

Tout public. 56, impasses des Allemans. Renseignements : 04 76 30 71 02 ou www.matacena.fr Voir aussi p. 56.



© Matacena

VILLARD-SAINT-CHRISTOPHE

Samedi 25 mai à 15h

EXPÉRIENCE DE PAYSAGES

Un village blotti dans la colline

Promenade exploratoire avec les regards croisés d'un architecte, d'un géographe, du poète A. Leenhardt et du dessinateur D. Rebaud.

Proposé par l'Université rurale et montagnarde.

Rendez-vous à la mairie. Tout public. Sans réservation, dans la limite des places disponibles. Venez avec du matériel de dessin. Renseignements au 06 66 49 42 56. Voir aussi p. 61 (La Mure).



© Université rurale et montagnarde

AILLEURS EN ISÈRE



→ **Ailleurs dans les montagnes**

→ Oisans P 72

→ Vercors P 72

→ **Ailleurs dans les plaines**

→ Porte des Alpes
(Bourgoin-Jaillieu) P 73

→ Bièvre
(La-Côte-St-André) P 73

→ Sud Grésivaudan
(Vinay) P 73



© L'envers des pentes

AILLEURS DANS LES MONTAGNES

REFUGES DU PARC NATIONAL DES ÉCRINS | OISANS

De mai à août

RÉSIDENCE

Nouveaux regards sur les territoires de montagne

Des artistes sont invités à proposer leur vision des refuges.

Proposé par l'association L'envers des pentes, un événement AlpesIsHere.

En Isère : refuges du Soreiller, de La Lavey, Temple-Écrins, de la Selle.
Renseignements : lenversdespentes@gmail.com ou lenversdespentes.com

RÉSEAU DES BIBLIOTHÈQUES | OISANS

Du samedi 15 juin au lundi 15 juillet

EXPÉRIENCE DE PAYSAGE - PERFORMANCE

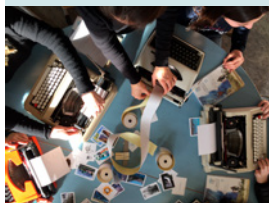
Hirondeaux-hirondelles, station nomade

Collectif Ici-même

Ici-Même poursuit ses explorations dans le grand paysage de l'Oisans !
Avec les bibliothèques : arpentage de place en place, colportage de récits sonores, cartes postales...

Dans le cadre du dispositif « Artistes en résidence » du Département de l'Isère, avec le réseau des bibliothèques de l'Oisans.

Plus d'informations sur www.icimeme.org et www.paysage-paysages.fr



© Corinne Pontier

AUTOUR DE LIVET-ET-GAVET | OISANS

Du lundi 17 au jeudi 20 juin

ÉVÈNEMENT

Les ondes de l'eau

Regards des lieux, CRESSON

Artistes et chercheurs interrogent les traces du passé de la Romanche, le fort attachement à la vallée, sa transformation, la mémoire ouvrière et l'utilisation de l'eau de la rivière. Temps festifs (cinéma, méchoui, concerts...) vous permettront de partager leur travail.

Avec le laboratoire AAU et l'École nationale d'architecture de Grenoble.

Retrouvez toutes les infos sur www.regardsdeslieux.fr



© DR

ESPACE NATUREL SENSIBLE DU HAUT-MOUCHEROTTE | VERCORS

Mercredi 22 mai de 9h à 17h

EXPÉRIENCE DE PAYSAGE

Pratiquer la pleine nature sans déranger

Igor Frey

Une sortie pour sensibiliser les amateurs d'activités de pleine nature.

Proposé par le Département de l'Isère avec Sylvacima, dans le cadre de *Printemps sauvage-Montagne en partage*.

Réservations et renseignements : sylvacima@gmail.com. Nombre de places limité.
Point de rendez-vous précisé à l'inscription. Voir aussi p. 25 (Col du coq).



© Arnaud Callec

BOURGOIN-JALLIEU | PORTE DES ALPES MAISON DELAUNAY & MÉDIATHÈQUE

Du mercredi 5 au samedi 29 juin

EXPOSITION ET PERFORMANCE

→ Graphie du déplacement Mathias Poisson

Mathias Poisson dessine parcours et paysages, cartographie des quartiers et traduit graphiquement ses déplacements.

Proposé par la Ville de Bourgoin-Jallieu, l'association aRt C' Nord-Isère et les Amis du Musée de Bourgoin-Jallieu.

→ Maison Delaunay, 12, rue de la République. Du lundi au vendredi de 8h30 à 17h30 et le samedi 29 juin de 10h à 19h.

→ Médiathèque, 10, place Jean-Jacques Rousseau. Mardi et vendredi de 15h à 19h. Mercredi et samedi de 10h à 17h. Jeudi de 11h à 14h.

→ Promenade-performance avec I tiste le 29 juin à 11h et 18h à la maison Delaunay.



© Mathias Poisson

LA CÔTE-SAINT-ANDRÉ | BIÈVRE MAIRIE

Du samedi 22 au dimanche 30 juin de 14h à 19h | Vernissage le 21 juin à 19h sous les halles.

EXPOSITION

→ Jongkind 1819-2019. Nouveaux regards.

« Que vous inspirent les lieux peints par Jongkind ? ». Plus de cent artistes ont répondu à cette initiative et donnent leur vision du XXI^e siècle sur les paysages et les hommes du Dauphiné.

Proposé par l'association Dans les pas de Jongkind, à l'occasion du bicentenaire de la naissance du peintre. Voir p. 43 et p. 51.

Mairie, salle Jongkind, 2, rue de l'hôtel de Ville. Renseignements : jongkind.fr

Vendredi 28 juin à 14h

VISITE

→ Visite guidée de l'exposition « Johan Barthold Jongkind (1819-1891) »

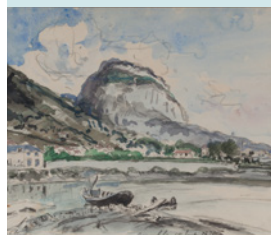
Une visite de l'exposition du Musée Hébert à La Tronche destinée aux habitants des paysages des tableaux du peintre.

Proposé par l'association Dans les pas de Jongkind, à l'occasion du bicentenaire de la naissance du peintre. Voir p. 43 et p. 51.

Départ en bus : place Berlioz, La Côte-Saint-André. Payant (prix non défini). Réservation : 04 74 88 21 42 (mairie de Val-de-Virieu) ou sur jongkind@free.fr



© DR



© J.M Blache pour le Fonds Glénat

VINAY | SUD GRÉSIVAUDAN LE GRAND SÉCHOIR

Jusqu'au dimanche 28 avril

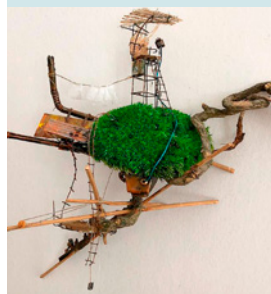
EXPOSITION

→ Cabanes en paysages au fil des songes

David & Élise Mansot

Deux approches sensibles du paysage « bâti », imaginé par un frère « cabanes à rêver » et une sœur « curiosités textiles ».

Le Grand Séchoir - Maison du Pays de la noix, 705, route de Grenoble, Vinay. Renseignements : 04 76 36 36 10. De novembre à mars : tous les jours sauf lundi de 14h à 17h30. D'avril à octobre : tous les jours sauf lundi de 10h à 18h. Tarifs : 4,50 €, réduit 3,50 €, gratuit pour les moins de 10 ans. Renseignements : 04 76 36 36 10.

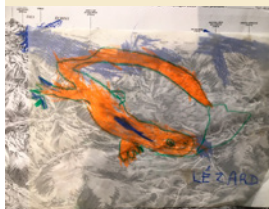


© David Mansot

À L'ÉCOLE DES PAYSAGES

PAYSAGE → PAYSAGES est aussi le prétexte à un éveil du regard et de la perception des jeunes générations à leur environnement. Plus de 2000 élèves de la maternelle à l'enseignement supérieur sont, chaque saison, invités à créer et jouer avec les paysages !

À suivre sur www.paysage-paysages.fr

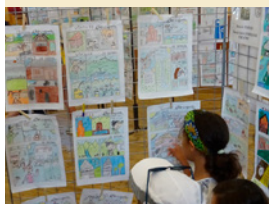


CÔTE SCOLAIRES

Arts Plastiques 38

Arts plastiques 38 implique plus de soixante classes (maternelles et primaires). Au programme cette saison, le « paysage animal » et 3 territoires/3 musées/3 artistes pour sensibiliser les élèves à la place des animaux dans la fabrication des paysages (Musée matheysin/Emmanuel Breteau, musée Hébert/Hendrick Sturm, musée Mainssieux/Marine Jambeau). Exposition dans les établissements et publication d'un livret.

Action coordonnée par l'éducation nationale-DSDEN en partenariat avec le Département de l'Isère et LABORATOIRE.



Histoires de... en Chartreuse

Histoires de... découverte & patrimoine, mène des projets de sensibilisation et de valorisation du patrimoine et de l'histoire de l'art avec 12 classes de communes de Chartreuse.

En partenariat avec le Parc naturel régional de Chartreuse.

Entrons dans le Moyen Âge par le jardin cartusien : en plantant et en cultivant un jardin comme on le faisait au Moyen Âge, les élèves vont peu à peu découvrir leur territoire et son histoire locale.

Imagine ton parc en BD : à travers les bandes dessinées de Nicolas Julo, *Le trésor de Chartreuse* et *Menaces en Chartreuse*, les enfants vont imaginer leur parc en BD et rencontrer l'illustrateur.

Le patrimoine culturel de mon village, c'est quoi ? : les élèves partent à la découverte de leur patrimoine culturel. Après plusieurs ateliers, leurs trouvailles seront partagées sous forme de jeux.

© DR



Graff et ouvrages d'arts en Grésivaudan

Christian Tram et Étienne Bergeret

Un projet collaboratif innovant et transversal à destination de jeunes collégiens du territoire du Grésivaudan, ayant pour objet de conduire avec eux des réflexions portant des valeurs citoyennes. Le street art et les ouvrages d'arts départementaux sont utilisés comme support favorisant l'expression des élèves. Pour cette seconde édition, deux classes de collège réaliseront avec la complicité des artistes, Christian Tram et Étienne Bergeret, deux fresques situées respectivement en Belledonne et en Chartreuse. Si le plaisir vous en dit, le temps d'une balade, les œuvres réalisées seront visibles d'ici la fin de l'année scolaire, pour « faire paysage » le long des routes départementales.

© DR

Voyages dans l'histoire et l'imaginaire en Matheysine

Musée de la Mine Image

Une journée à la Mine Image (La Motte-d'Aveillans) dédiée aux scolaires avec une visite scientifique qui permettra d'enrichir le Parcours d'Éducation Artistique et Culturel des élèves.

Retrouvez également la visite contée tout public p. 60.



© DR



© Erithacus rubecula, Musée des Confluences,
Olivier Garcin



© DR

CÔTÉ ÉTUDIANTS

École supérieure d'art et de design Grenoble-Valence

Les rencontres parallèles

Du vendredi 29 mars au dimanche 14 avril de 15h à 19h.
Vernissage le jeudi 28 mars à 18h.

Cette exposition d'œuvres réalisées par des étudiant.e.s de l'ÉSAD Grenoble fait écho à différentes expériences de marche hors les murs et hors la ville. Ici surgissent une certaine compréhension sensible du monde et une interrogation quant à notre place animale dans les écosystèmes.

Galerie Xavier Jouvin, 48, quai Xavier-Jouvin, 38000 Grenoble.

École nationale supérieure d'architecture de Grenoble

Concours de micro-architecture : des cabanes à oiseaux

Étudiants en architecture ou en design, architectes et designers ont été invités à inventer et réaliser une cabane pour les oiseaux.

Retrouvez l'exposition à la Maison de l'architecture de Grenoble p. 36.
Renseignements : contact@laboratoire.net

École nationale supérieure de paysage de Versailles

L'atelier du paysage

Depuis la Saison 01, les étudiantes en master 1 conduisent une réflexion paysagère sur le massif sud de la Chartreuse (séjour sur le terrain et rencontres avec les acteurs locaux). Pour ce dernier volet, immersion en mars et restitution des travaux durant la première Biennale d'architecture et de paysage en Île-de-France (2 mai-15 juillet 2019) à Versailles.



PAYSAGE → PAYSAGES

AGENDA DE LA SAISON 03

5 territoires

Grésivaudan
Vals du Dauphiné
Matheysine

Voirançais - Chartreuse

MARS

Agglo grenobloise

Mer. 20	Bivouac#9 - JEUX de mains JEUX de soin	Atelier	Grenoble	p. 35
Mer. 20	Bivouac#9 - Afrofuturismes - Des futures féministes	Projection - Rencontre	Grenoble	p. 35
Jeu. 21	Manu Galure, le tour de France à pied et en Chanson	Concert	Fontaine	p. 34
Ven. 22	Les Monts Bleus Amélie Blachot	Exposition - Vernissage	La Mure	p. 57
Sam. 23	OUVERTURE Explore game	Expérience de paysages	Voiron	p. 6
Sam. 23	Dasch - liôts de chaleur humaine	Expérience de paysages	St-Martin-d'Hères	p. 40
Sam. 23	Bivouac#10 - Voix de femmes autochtones	Projection-rencontre	Grenoble	p. 36
Sam. 23	Beautés cachées : Jardins et paysages	Rencontre	Nantes-en-Rattier	p. 67
Sam. 23	L'Atelier aux méduses	Lecture	Voiron	p. 6
Sam. 23	OUVERTURE Explore game - remise de prix	Expérience de paysages	Voiron	p. 6
Sam. 23	Chemins d'hier, Sentiers d'avenir # 1	Spectacle	Notre-Dame-de-Vaulx	p. 67
Sam. 23	OUVERTURE Entre chien et loup	Performance	Voiron	p. 7
Dim. 24	Machines à chuchoter	Expérience de paysages	St-Laurent-du-Pont	p. 7
Mar. 26	Film « Trogne, l'arbre aux mille visages »	Projection - Conférence	La Mure	p. 64
Mer. 27	Arbrassons - À la découverte des arbres	Expérience de paysages	Crolles	p. 22
Mer. 27	Atelier créatif « Nettoyage de Printemps »	Atelier	La Mure	p. 65
Mer. 27	Arbrassons - À la découverte des arbres	Atelier	Crolles	p. 22
Jeu. 28	Arbrassons « Ma préhistoire de la musique »	Rencontre	Crolles	p. 23
Jeu. 28	Extravagance chromatique in-situ	Performance	Crolles	p. 22
Jeu. 28	Galaxiales 2018 - 2019 et La Frontière du cube	Exposition - Vernissage	Crolles	p. 22
Ven. 29	La Mure 1900/2000 - 100 ans de paysage urbain en photos	Conférence	La Mure	p. 65
Ven. 29	Bivouac#11 - Humanimalités : nos mondes en question	Projection-rencontre	Fontaine	p. 35
Ven. 29	Tournée de cinéma documentaire - Le temps des forêts	Cinéma-projection	Le Périer	p. 56
Sam. 30	À la découverte des Arbrassons - Marche sensi-poétique	Expérience de paysages	Crolles	p. 21
Sam. 30	Extravagance chromatique	Performance	Allevard-les-Bains	p. 19
Sam. 30	Arbrassons	Concert	Crolles	p. 23
Dim. 31	Randonnée autour des écrivains du Nord Isère : Frédéric Dard	Expérience de paysages	Dolomieu	p. 50

AVRIL

Mar. 2	Ça flaire	Conférence	St-Martin-d'Hères	p. 42
Mer. 3	Atelier créatif « Nettoyage de Printemps »	Atelier	Valbonnais	p. 70
Mer. 3	On sème à tout vent	Spectacle	La Tour-du-Pin	p. 49

Jeu. 4	12 secondes sur Terre...	Musique	Barraux	p. 20
Jeu. 4	Les fils de la terre	Spectacle	Crolles	p. 23
Ven. 5	L'ivresse des sommets. Eaux-de-vie, liqueurs des Alpes	Exposition - Vernissage	Grenoble	p. 38
Ven. 5	Lancement « Regarde ton paysage! »	Exposition - Vernissage - Visite	Moirans	p. 9
Ven. 5	Les Monts Bleus	Exposition - Vernissage	Corps	p. 57
Sam. 6	Le Chant du coq	Expérience de paysages	Plateau des Petites Roches	p. 25
Sam. 6	Balade croquée et reportage dessiné	Expérience de paysages	Villard-Bonnot	p. 28
Sam. 6	Des coccinelles entre les pages	Visite	La Tour-du-Pin	p. 48
Sam. 6	GRAND RENDEZ-VOUS La machine à chuchoter	Expérience de paysages	Crolles	p. 17
Sam. 6	Chants chamaniques de Sibérie - Olena Utaï	Concert	St-Pierre-de-Chantreuse / St-Hugues	p. 11
Sam. 6	Tournée de cinéma documentaire - Cabaret de cinéma	Cinéma-projection	Ste-Luce	p. 56
Sam. 6	La montagne : un espace partagé	Rencontre-projection	La Mure	p. 62
Sam. 6	Le cube vous met en boîte	Expérience de paysages	Crolles	p. 17
Dim. 7	Juste à côté... le centre ?	Expérience de paysages	Coublevie	p. 8
Dim. 7	GRAND RENDEZ-VOUS Brunch musical Détours de Babel	Concert	Barraux	p. 17
Dim. 7	Bestiaire Végétal	Spectacle	Pontcharra	p. 26
Dim. 7	La tragédie du dossier 512	Spectacle	La Mure	p. 62
Dim. 7	Passé-montagne	Spectacle	Allevard-les-Bains	p. 19
Du lun. 8 au ven. 12	Reverse Graffiti ou graffiti à l'envers	Graff	Entraignes, Susville et Prunières	p. 56
Mer. 10	Atelier créatif « Nettoyage de Printemps »	Atelier	Corps	p. 58
Jeu. 11	Animaux cachés, animaux secrets	Conférence	La Tronche	p. 43
Ven. 12	Cinéma pour l'oreille / Concert naturel au coucher des oiseaux	Expérience de paysages	Claix	p. 34
Du sam. 13 au mar. 16	Flower's Tour	Atelier - Spectacle	Barraux, Le Cheylas, St-Bernard-du-Touvet, Theys	p. 28
Sam. 13	Concert naturel au lever des oiseaux et Cinéma pour l'oreille	Expérience de paysages	Claix	p. 34
Sam. 13	Drôles de trognes, toute une histoire!	Atelier	La Mure	p. 64
Sam. 13	Vanneries, tressages, entrelacs et autres bricolages salicyliques..	Atelier	La Mure	p. 64
Sam. 13	L'art et la manière	Atelier	Villard-Bonnot	p. 29
Sam. 13	Cinéma pour l'oreille / Concert naturel au coucher des oiseaux	Expérience de paysages	Claix	p. 34
Dim. 14	Concert naturel au lever des oiseaux et Cinéma pour l'oreille	Expérience de paysages	Claix	p. 34
Dim. 14	Randonnée des fleurs	Expérience de paysage	Montcarra	p. 50
Du dim. 14 au dim. 21	La chambre	Installation - Performance	Le Plateau des Petites Roches	p. 25
Du lun. 15 au ven. 19	La Mure en fresque Emmanuelle Messier	Graff	La Mure	p. 61
Mar. 16	Ça rime!	Débat	St-Martin-d'Hères	p. 42
Mer. 17	Regards croisés	Atelier	Le Touvet	p. 27
Mer. 17	Au cœur des liqueurs	Visite - Dégustation	Grenoble	p. 38
Jeu. 18	Randonnée autour de l'écrivain Frédéric Dard	Expérience de paysages	Dolomieu	p. 50
Jeu. 18 et ven. 19	Herbier des Alpes	Rencontre	Grenoble	p. 38
Sam. 20	Dessine-moi un arbre... têtard!	Expérience de paysages	La Mure	p. 64

Mer. 24 et jeu. 25	L'art et la manière	Atelier	Villard-Bonnott	p. 29
Jeu. 25	Randonnée autour de l'écrivain Alphonse de Lamartine	Expérience de paysages	Val-de-Vivieu	p. 52
Jeu. 25	Affiche-moi ton rêve (Paysages Imaginaires)	Exposition - Soirée de clôture	Voiron	p. 10
Jeu. 25	Quand la poire s'invite aux plus grandes tables	Visite - Dégustation	Grenoble	p. 38
Ven. 26	Paysage sonore - les bruits de la nuit	Expérience de paysage	Le Cheylas	p. 20
Ven. 26	L'art et la manière	Atelier	Villard-Bonnott	p. 29
Ven. 26	Les nuits ardentes de Susville	Spectacle	Susville	p. 68
Sam. 27	La vie secrète des animaux, jeu de piste grandeur nature	Expérience de paysages	St-Martin-d'Uriage	p. 27
Sam. 27	On embarque au 403	Expérience de paysages	Coublevie	p. 8
Sam. 27	Les nuits ardentes de Susville	Spectacle	Susville	p. 68
Du lun. 29 au ven. 3	La Mure en fresque Nikodem	Graff	La Mure	p. 61

M A I

Du jeu. 2 au mer. 8	GRAND RENDEZ-VOUS Ça remue La Vigie	Performance	Vizille	p. 32
Jeu. 2	Va, Toto!	Projection	St-Martin-d'Hères	p. 41
Du ven. 3 au lun. 6	GRAND RENDEZ-VOUS Ça remue Dialogue avec un troupeau	Expérience de paysages	Vizille	p. 32
Ven. 3	GRAND RENDEZ-VOUS Ça remue Paysage animal	Séminaire	Vizille	p. 33
Ven. 3	Paysage sonore	Expérience de paysages	La Mure	p. 65
Sam. 4	GRAND RENDEZ-VOUS Ça remue Conversations	Conférence	Vizille	p. 33
Sam. 4 et dim. 5	GRAND RENDEZ-VOUS Ça remue Maibaum	Performance	Vizille	p. 33
Sam. 4 et dim. 5	GRAND RENDEZ-VOUS Ça remue Concerto boisé et Sylvophonie	Concert	Vizille	p. 33
Dim. 5	Paysage sonore	Expérience de paysages	La Mure	p. 65
Mer. 8	Course de la Résistance	Événement	Allevard-Bains	p. 19
Ven. 10	Sur les pas de mineurs du Psychagnard	Conférence	La Motte-d'Avellans	p. 59
Du sam. 11 au dim. 19	Ouverture exceptionnelle	Événement	St-Geoire-en-Valdaine	p. 10
Sam. 11	Les 10 ans de l'association TERRAVAL'D	Événement	Fitilieu / Les Abrets	p. 49
Sam. 11	Poésie André Leenhardt	Expérience de paysages	Susville	p. 69
Sam. 11	Piétonnons autour du Psychagnard	Expérience de paysages	Susville	p. 69
Dim. 12	Ouverture Exceptionnelle - Apéro en chansons	Événement	Merlas	p. 10
Dim. 12	Ouverture Exceptionnelle - Entre bois, terre et ciel	Événement	Velanne	p. 10
Dim. 12	Piétonnons autour du Psychagnard	Expérience de paysages	Susville	p. 69
Dim. 12	Piétonner	Expérience de paysages	Susville	p. 69
Du mar. 14 au dim. 19	Ouverture exceptionnelle	Événement	St-Geoire-en-Valdaine	p. 10
Mar. 14	Ouverture Exceptionnelle - Et si vous dansiez!	Événement	Merlas	p. 11
Mer. 15	Happy manif (les pieds parallèles)	Spectacle	La Tronche	p. 43
Mer. 15	Ouverture Exceptionnelle - Comme il vous plaira	Événement	Massieu	p. 11
Mer. 15	Spectacle « MEUH »	Théâtre	La Motte-St-Martin	p. 60

Jeu. 16	Ouverture Exceptionnelle - Tout pour l'image	Événement	St-Sulpice-des-Rivoires	p. 11
Jeu. 16	Abris de montagne: Itinéraires, granges	Exposition - Présentation	Les Adrets	p. 18
Ven. 17	Pratiquer la pleine nature sans déranger	Expérience de paysages	Plateau des Petites Roches	p. 26
Ven. 17	Ouverture Exceptionnelle - Mémoires vivantes	Événement	Voissant et St-Bueil	p. 11
À partir du sam. 18	Lecture de paysages 3	Expérience de paysages	St-Pierre-de-Chartreuse / St-Hugues	p. 12
Du sam. 18 au dim. 19	Pratiquer la pleine nature sans déranger	Expérience de paysages	Plateau des Petites Roches	p. 26
Sam. 18	Paysage d'eau	Expérience de paysages	Le Haut-Bréda	p. 24
Sam. 18	La Mure insolite dansée par gens d'ici et d'ailleurs	Danse	La Mure	p. 62
Sam. 18	AMINA ou Petit apologue sauvage	Spectacle	Claix	p. 34
Sam. 18	Isercraft	Atelier	Le Sappey-en-Chartreuse	p. 42
Sam. 18	March'Alp, des chevaliers dans la montagne	Événement	Le Haut-Bréda	p. 24
Dim. 19	La rivière à l'envers	Expérience de paysages	St-Pierre-de-Chartreuse / St-Hugue	p. 12
Dim. 19	March'Alp, des chevaliers dans la montagne	Événement	Le Haut-Bréda	p. 24
Dim. 19	Lecture de paysage	Expérience de paysages	La Combe-de-Lancey	p. 21
Dim. 19	Voyages dans l'histoire et l'imaginaire	Visite	La Motte-d'Avellans	p. 60
Dim. 19	Garanjouid en musique	Concert	La Mure	p. 63
Du lun. 20 et mer. 22	Juste à côté... le centre ?	Expérience de paysages	Coublevie	p. 8
Mer. 22	Printemps sauvage, Montagne en partage	Expérience de paysages	St-Nizier-du-Moucheron	p. 72
Mer. 22	Laboratoire de dissection et de poétisation des mots	Atelier	St-Ismier	p. 27
Jeu. 23	Ivresse boréale et débâcle	Conférence	Les Adrets	p. 18
Ven. 24	Tournée de cinéma documentaire - cinéma au milieu des moutons	Cinéma - Projection	St-Laurent-en-Beaumont	p. 56
Ven. 24	La Chartreuse, du spirituel aux spiritueux	Visite - Dégustation	Grenoble	p. 38
Sam. 25	En montant au Charmant Som	Expérience de paysages	St-Pierre-de-Chartreuse / Sarceñas	p. 12
Sam. 25	Chemins d'hier, Sentiers d'avenir # 2	Expérience de paysages	Notre-Dame-de-Vaulx	p. 67
Sam. 25	Randonnée autour de l'écrivain Alphonse de Lamartine	Expérience de paysages	Val-de-Virivie	p. 52
Sam. 25	Un village blotti dans la colline	Expérience de paysages	Villard - St-Christophe	p. 70
Sam. 25	Projet Batteries - exploration # 2	Performance	Quaix-en-Chartreuse	p. 40
Sam. 25	En montant au Charmant Som / Cor des Alpes	Concert	St-Pierre-de-Chartreuse / Sarceñas	p. 12
Sam. 25	Cora Laba	Concert	Revel	p. 26
Sam. 25	En attendant les oiseaux	Concert	St-Théoffrey	p. 68
Sam. 25	Le ver de terre, la Fontaine galante et l'incinérateur	Expérience de paysages	La Tronche	p. 43
Dim. 26	Projet Batteries - exploration # 2	Performance	Quaix-en-Chartreuse	p. 40
Dim. 26	En montant au Charmant Som	Expérience de paysages	St-Pierre-de-Chartreuse / Sarceñas	p. 12
Dim. 26	Fête Médiévale de Corps	Événement	Corps	p. 57
Dim. 26	Chemins d'hier, Sentiers d'avenir # 2	Expérience de paysages	Notre-Dame-de-Vaulx	p. 67
Dim. 26	À la découverte des traces et empreintes minières	Expérience de paysages	La Motte-d'Avellans	p. 60
Dim. 26	Paysage intime - le végétal	Expérience de paysages	Villages du lac de Paladru	p. 13
Mar. 28	De feuilles et de plumes	Exposition - Vernissage	La Pierre	p. 24

Mar. 28	Échappée vocale	Expérience de paysages	Faverges-de-la-Tour	p. 50
Mer. 29	Safari des vallons	Expérience de paysages	La Tour-du-Pin	p. 51

JUIN

Sam. 1^{er}	GRAND RENDEZ-VOUS Remise des prix Short Paysages	Concours	La Tour-du-Pin	p. 47
Sam. 1^{er}	GRAND RENDEZ-VOUS Marathon de dessins	Expérience de paysages	La Tour-du-Pin	p. 46
Sam. 1^{er}	GRAND RENDEZ-VOUS Siestes somores	Installation	La Tour-du-Pin	p. 47
Sam. 1^{er}	GRAND RENDEZ-VOUS Explore game	Expérience de paysages	La Tour-du-Pin	p. 46
Sam. 1^{er}	La Chaud vive !	Danse	St-Honoré 1500	p. 67
Sam. 1^{er}	GRAND RENDEZ-VOUS Temps convivial	Rencontre	La Tour-du-Pin	p. 47
Sam. 1^{er}	GRAND RENDEZ-VOUS Musika Songs	Concert	La Tour-du-Pin	p. 47
Dim. 2	Balade à l'écoute des bruits de la nature	Expérience de paysages	Romagnieu	p. 51
Dim. 2	Le ver de terre, la Fontaine galante et l'incinérateur	Expérience de paysages	La Tronche	p. 43
Dim. 2	« Ophélie » de Yoann Bourgeois avec Marie Vaudin	Danse	Villard-Bonnot	p. 30
Dim. 2	Le fils chartreux de Barberousse	Expérience de paysages	Villages du lac de Paladru	p. 13
Lun. 3	Jongkind 1819-2019 Nouveaux Regards	Exposition - Vernissage	Val-de-Vinieu	p. 51
Ven. 7	Une Plage en Chartreuse – Suites japonaises	Expérience de paysages	Grenoble / Parc naturel de Chartreuse	p. 9
Ven. 7	Juste à côté... le centre ?	Expérience de paysages	Coublevie	p. 8
Ven. 7	Concert « Impressionniste »	Concert	Val-de-Vinieu	p. 52
Ven. 7	Le jardin aux oiseaux	Spectacle	La Pierre	p. 25
Ven. 7	Paysages en vibration - Les Montagn'Arts	Spectacle	Valbonnais	p. 70
Du ven. 7 au dim. 9	Festival Les Montagn'Arts	Festival	Valbonnais	p. 70
Sam. 8	Une Plage en Chartreuse – Suites japonaises	Expérience de paysages	Grenoble / Parc naturel de Chartreuse	p. 9
Sam. 8	Tournée de cinéma documentaire – Les pieds dans l'eau	Cinéma - Projection	Valbonnais	p. 56
Sam. 8	Cheminer, dessiner	Expérience de paysages	Les Alpets et Laval	p. 18
Sam. 8	Balade au fil du canal des Moines	Expérience de paysages	Valbonnais	p. 70
Dim. 9	Balade et croquis au fil du canal des Moines	Expérience de paysages	Valbonnais	p. 70
Dim. 9	Visite sensible: la grange les yeux fermés	Expérience de paysages	Villages du lac de Paladru	p. 13
Dim. 9	Paysages en vibration - Les Montagn'Arts	Spectacle	Valbonnais	p. 70
Du ven. 14 au dim. 16	Tournée de cinéma documentaire – Le plus beau Multiplex du monde	Cinéma - Projection	Valjouffrey	p. 57
Ven. 14	Japon et Mathésie, paysages de légendes	Expérience de paysages	La Mure	p. 65
Ven. 14	Les paysages mathésiens, une histoire de glaciers	Conférence	La Mure	p. 66
Sam. 15	Le jardinier et la demoiselle des saisons	Spectacle	Dolomieu	p. 49
Sam. 15	L'art et la manière	Atelier	Villard-Bonnot	p. 29
Sam. 15	Visite guidée de l'exposition Les plantes médicinales	Visite	La Tour-du-Pin	p. 49
Àpd de Sam. 15	Parcours sensoriel naturel	Installation - Inauguration	Susville	p. 69
Sam. 15	Visite guidée de l'exposition « Jongkind » du Musée Hébert	Visite	Val-de-Vinieu / La Tronche	p. 51

Sam. 15	Vers la cabane du Barbaz	Expérience de paysages	Crêts-en-Belledonne	p. 21
Sam. 15	Je t'aime toi non plus	Performance	Villages du lac de Paladru	p. 14
Sam. 15	Une secrète grange	Expérience de paysages	Villages du lac de Paladru	p. 14
Sam. 15	Cinéma-concert - Regards des lieux	Cinéma - Projection	La Motte	p. 58
Sam. 15 et dim. 16	Le Grand Rassemblement	Événement	Grenoble	p. 39
Sam. 15 et dim. 16	Festival de bande dessinée de Grenoble et de la région	Événement	Grenoble	p. 39
Sam. 15 et dim. 16	Fête de la forêt de montagne	Événement	La Motte	p. 58
Sam. 15 et dim. 16	Feuillage, performance arborée - Du O des branches	Spectacle	La Motte	p. 58
Du 15 au 15 juillet	Hirondelles, Hirondelles - Ici-Même	Expérience de paysages	Le Bourg d'Oisans	p. 72
Dim. 16	EDGES	Théâtre	Vai-de-Vitrieu	p. 52
Du lun. 17 au jeu. 20	Les ondes de l'eau	Événement	Livet-et-Gavet	p. 72
Mer. 19	Jazz de légumes	Spectacle	St-Clair-de-la-Tour	p. 49
Mer. 19	Breuverages à sirôter	Visite	Grenoble	p. 38
Ven. 21	Tournée de cinéma documentaire - Juke box film pastoral	Cinéma - Projection	Lavaldens	p. 57
Ven. 21	Jongkind 1819-2019, nouveaux regards	Exposition - Vernissage	La Côte-St-André	p. 73
Ven. 21 et sam. 22	CLÔTURE La Transhumance fête la musique	Événement	Lavaldens	p. 54
Sam. 22	Pluralité des langages artistiques	Installation	Villages du lac de Paladru	p. 14
Sam. 22	Tournée de cinéma documentaire - Juke box film pastoral	Cinéma - Projection	Lavaldens	p. 57
Sam. 22	Bal des Marches	Danse	Crolles	p. 23
Dim. 23	Pluralité des langages artistiques	Installation	Villages du lac de Paladru	p. 14
Ven. 28	Visite guidée de l'exposition « Jongkind » au musée Hébert	Visite	La Côte-St-André / La tronche	p. 73

EXPOSITIONS, INSTALLATIONS ET RÉSIDENCES

8/12 2018 au 31/03	Montagne et paysage dans l'estampe japonaise	Musée de l'Ancien Évêché	Grenoble	p. 36
9/02 au 28/04	Cabanes en paysages au fil des songes David & Élise Mansot	Le Grand Séchoir	Vinay	p. 73
11/02 au 2/06	E N C L O S E D, Les temples de béton, chapitre 2 Tony Manent	Musée dauphinois - cloître	Grenoble	p. 37
7/03 au 11/05	Milagros Alban de Chateaueuix	Le Vog	Fontaine	p. 35
21/03 au 21/04	Tournée générale de dessins dans les Vals du Dauphiné avec Ben.Bert		Partout dans les Vals-du-Dauphiné	p. 48
À partir du 21/03	Les paysages industriels à travers les âges	La Mine Image	La Motte-d'Avellans	p. 59
À partir du 21/03	Animal et paysage au cœur de la collection Mainsieux	Musée Mainsieux	Voiron	p. 14
21/03 au 1^{er}/04	Monts solitaires • Équinoxe... Étienne Eymard Duverny	Musée dauphinois	Grenoble	p. 37
21/03 au 24/05	Micro-architectures • des cabanes à oiseaux	Maison de l'architecture	Grenoble	p. 36
21/03 au 30/04	Arbre têtard, l'arbre paysan	Maison de la Mathéysine	La Mure	p. 63
21/03 au 23/06	Allé les Jeunes Vincent Tournoud	Cinéma-Théâtre	La Mure	p. 61
21/03 au 23/09	Les sentinelles Victoria Klotz	Domaine de Vizille	Vizille	p. 44
21/03 au 21/09	Les animaux d'Arcabas	Musée Arcabas en Chartreuse	St-Pierre-de-Chartreuse / St-Hugues	p. 11

22/03 au 4/04	Les Monts Bleus Amélie Blachot	Salle d'expo. Claude Péquignot	La Mure	p. 66
Le 23/03	Visages Paysages dans la Vallée de la Roizonne E. Breteau	Espace du Mazalet	Nantes-en-Rattier	p. 66
23/03 au 15/06	Grandeur nature Joost Swarte	Musée Hébert	La Tronche	p. 43
25/03 au 7/04	Croquis de course David Rebaud	Cinéma-Théâtre	La Mure	p. 62
28/03 au 26/04	La Frontière du Cube Alain Doucé	Espace Paul Jargot	Crolles	p. 22
28/03 au 26/04	Galaxiales 2018 - 2019 Jean-François Hugues	Espace Paul Jargot	Crolles	p. 22
29/03 au 14/04	Les rencontres parallèles - ESAD	Galene Jouvin	Grenoble	p. 35
29/03 au 29/06	L'ivresse des sommets. Eaux-de-vie, liqueurs des Alpes	Musée dauphinois	Grenoble	p. 38
2/04 au 20/04	Des coccinelles entre les pages	Médiathèque la Passerelle	La Tour-du-Pin	p. 48
2/04 au 27/04	Paroles de jardiniers	Médiathèque St-Jean-d'Avelanne	St-Albin-de-Vaulserre	p. 48
2/04 au 27/04	Les plantes médicinales	Médiathèque	Biol	p. 49
3/04 au 15/06	Tous au jardin!	Médiathèques des Vals du Dauphiné	Biol	p. 48
5/04 au 18/04	Les Monts Bleus Amélie Blachot	Salle de la mairie	Corps	p. 57
5/04 au 5/05	Regarde ton paysage Francis Heigorsky	Parc de la Grille	Moirans	p. 8
5/04 au 21/06	Affleurer le paysage Olivier de Sépibus	Arboretum	Domaine universitaire, St-Martin-d'Hères	p. 42
8/04 au 21/04	Affiche-moi ton rêve (Paysages Imaginaires)	Abribus du Pays Voironnais		p. 10
8/04 au 30/04	Paroles et portraits de jeunes en Matheysine	Piscine Aqua Mira	La Mure	p. 66
18/04 au 18/05	Les lignes de désir François Génot	Espace Valès	St-Martin-d'Hères	p. 40
27/04 au 29/09	Entre deux eaux Bénédicte Vallet	La Grange Dimière	Villages du lac de Paladru	p. 13
De mai à août	Immersion, recherche et création en refuges: de nouveaux regards sur les territoires	Refuges des Écrins	Refuges des Écrins	p. 72
2/05 au 29/05	Les plantes médicinales	Médiathèque Lirerval	Vai-de-Virnieu	p. 49
3/05 au 23/09	Bien commun Victoria Klatz	Domaine de Vizille	Vizille	p. 44
3/05 au 23/09	Mémoire d'eau Cyrille André	Domaine de Vizille	Vizille	p. 44
3/05 au 3/11	Papier peint, tout un art!	Maison Bergès	Villard-Bonnot	p. 29
8/05 au 22/09	Le Grésivaudan dans la Seconde Guerre mondiale	Place de la Résistance	Allevard-les-Bains	p. 20
8/05 au 1^{er}/06	Visages Paysages dans la Vallée de la Roizonne E. Breteau	Bibliothèque La soif de lire	Lavaldens	p. 58
8/05 au 22/09	Jean-Marc Rochette. Artiste de l'Olisans	Musée de l'Ancien Évêché	Grenoble	p. 37
11 au 12/05	Autour du frêne d'Ollivier André Demander	Chapelle N-D-des-Neiges	Susville	p. 69
11 au 12/05	Matheysine, fragments de territoire Régine Morisson	Chapelle N-D-des-Neiges	Susville	p. 69
16/05 au 20/06	Abris de montagne : itinéraires, granges Corinne Penin	La Marmite	Les Adrets	p. 18
16/05 au 20/06	Abris de montagne : itinéraires, granges Corinne Penin	Col Hurières	Les Adrets	p. 18
18 au 19/05	Intégration du bâti ancien dans le paysage	Chapelle du Château de Beaumont	La Mure	p. 61
22/05 au 31/07	Franchir la berge	La Plateforme	Grenoble	p. 39
Àpd du ven. 24 /05	Arboretum→Arb(b)oretum Amandine Meunier et Jennifer Pellénq	Arboretum des Signaroux	La Motte-d'Avellans	p. 59
24/05 au 26/05	Intégration du bâti ancien dans le paysage...	Chapelle du Château de Beaumont	La Mure	p. 61
28/05 au 21/06	De feuilles et de plumes Thomas Cugnod	Manoir de Vaubonnais	La Pierre	p. 24
1^{er} au 21/06	Le plus petit des grands inventaires Alexis Bérard	Vitrines des commerces désaffectés du Parc naturel régional de Chartreuse		p. 9

1 ^{er} /06 au 16/06	Regards croisés Alain Raffin et Dominique Guillon	Pôle culturel et Château du Touvet	Le Touvet	p. 28
1 ^{er} /06 au 22/09	E N C L O S E D. Les temples de béton, chapitre 2. Tony Manent	Musée dauphinois - cloître	Grenoble	p. 37
1 ^{er} /06 au 15/09	Abris de montagne. Au refuge Corinne Penin	Refuges J. Collet, Le Rocher Mot	Ste-Agnès	p. 18
1 ^{er} /06 au 15/09	Abris de montagne. Au refuge Corinne Penin	Habert d'Aiguebelle	Laval	p. 18
3/06 au 10/06	Jongkind 1819-2019 Nouveaux Regards	Salle du peuple	Val-de-Vinieu	p. 51
3/06 au 28/06	Paroles et portraits de jeunes en Matheysine	Maison du Département	La Mure	p. 64
5/06 au 29/06	Les plantes médicinales	Médiathèque La Passerelle	La Tour-du-Pin	p. 49
5/06 au 29/06	Graphies du déplacement Mathias Poisson	Maison Delaunay	Bourgoin-Jallieu	p. 73
5/06 au 29/06	Graphies du déplacement Mathias Poisson	Médiathèque	Bourgoin-Jallieu	p. 73
8 au 9/06	Visages Paysages dans la Vallée de la Roizonne E. Breteau	Plan d'eau	Valbonnais	p. 70
12/06 au 29/06	Jongkind 1819-2019 Nouveaux Regards	Local Esperluette	Val-de-Vinieu	p. 51
13/06 au 29/06	Récits de paysages péniurbains	La Plateforme	Grenoble	p. 39
15/06 au 23/09	Johan Barthold Jongkind	Musée Hébert	La Tronche	p. 43
15 au 16/06	Visages Paysages dans la Vallée de la Roizonne E. Breteau	Gîte Le Chardon Bleu	La Monte	p. 58
21 au 22/06	Visages Paysages dans la Vallée de la Roizonne E. Breteau	Moulin-Vieux	Lavaldens	p. 58
22/06 au 30/06	Jongkind 1819-2019 Nouveaux regards	Salle Jongkind	La Côte-St-André	p. 73

M E R C I !

Le Département de l'Isère, organisateur de l'événement PAYSAGE → PAYSAGES, remercie celles et ceux qui fabriquent et accompagnent l'événement, les artistes, les intervenants, les collectivités, les partenaires associatifs et de l'enseignement, AIDA, Isère tourisme et les services du Département.

PAYSAGE → PAYSAGES

ÉQUIPE PROJET PAYSAGE → PAYSAGES

PAYSAGE → PAYSAGES est piloté et coordonné par la Direction de la culture et du patrimoine du Département de l'Isère sur une proposition artistique initiale de LABORATOIRE.

DÉPARTEMENT DE L'ISÈRE

Direction de la culture et du patrimoine

Direction Aymeric Perroy, directeur et Odile Petermann, directrice adjointe

Groupe projet Béatrice Ailloud, Ghyslaine Girard, Laurie Gonnat, Sabrina Menu, Marie-Pierre Mirabé (chef de projet), Hélène Piguet, avec la collaboration spécifique, pour la Saison 03, de l'équipe du Domaine de Vizille et des chargés de développement culturel du Grésivaudan (Jérôme Deschamps), des Vals du Dauphiné (Valérie Héryn), de Voironnais-Chartreuse (Christine Julien) et de la Matheysine (Françoise Paris), avec la complicité de Nicolas Darnault et Olivia Tirard.

Avec la collaboration de l'ensemble des services de la direction de la culture et du patrimoine (réseau des musées départementaux, médiathèque départementale, service du patrimoine culturel, service du développement culturel), de la direction des relations extérieures, de la direction de l'aménagement, des directions territoriales et de la direction des finances (service administratif et financier 5).



LABORATOIRE

Maryvonne Arnaud et Philippe Mouillon.

La programmation « Ça remue » bénéficie du soutien exceptionnel de l'IDEX Université-Grenoble-Alpes.



Grenoble par IDEX Université Grenoble Alpes

Univ. Grenoble Alpes
Université de l'innovation

NOUS CONTACTER ?

paysage-paysages@isere.fr

Direction de la culture et du patrimoine

Hôtel du Département,
7, rue Fantin-Latour
CS 41096, 38 022 Grenoble cedex 1

www.isere.fr
www.paysage-paysages.fr
www.isere-culture.fr



isere.le.departement | Isère culture

#paysagepaysages | #isereledepartement | #alpesisere

Crédits photos : Ludger Paffrath ou François Génot, Fred Massé, C^{ie} Ithéré, JJ Crance, Servane Lespagnol-Bouillart, Philippe Chevrinavis, coll. Musée dauphinois, Service patrimoine culturel de l'Isère, Pitsfoto, P. Tripiier, Géraldine Aresteau, coll. musée Faure d'Aix-les-Bains, Jean-François Robert, Emmanuel Burlat, Victoria Klotz et Emmanuel Breteau, Jean Pellatrat, DR.

Création graphique Pierre Girardier - Philippe Borsoi

Inspiration

ISHERE



Poussez la porte des paysages de l'Isère

WWW.ALPES-ISERE.COM

ALPES
ISHERE

SOURCE DE HAUTEUR

PAYSAGE → PAYSAGES

VEN
21
JUN

LAVALDENS

CLÔTURE DE LA SAISON 03
LA TRANSHUMANCE FÊTE LA MUSIQUE

SAM
22
JUN

TRANSHUMANCE
MARCHÉ, REPAS DE PAYS

EXPO

ANIMATIONS
CONFÉRENCE, FILMS,
MISE EN LUMIÈRE

CONCERTS



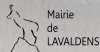
paysage-paysages.fr

En partenariat avec



Avec le soutien de

la **Matheysine**
communauté de communes



Un événement

ALPES
IS HERE
SOURCE DE HAUTEUR